

PROVISORIUM - SCHULANLAGE SEIDENBERG  
SEIDENBERGGÄSSCHEN 29, 3073 MURI BEI BERN

---

## BAUPROJEKT

10. Mai 2021



Claus Löbner Studio AG

Junkerngasse 35 - Postfach  
3000 Bern 8

Atelier  
Junkerngasse 14  
3011 Bern

Tel. 031 311 25 15  
[hello@clausloebner.ch](mailto:hello@clausloebner.ch)  
[www.clausloebner.ch](http://www.clausloebner.ch)







# INHALTE

---

3	BAUPROJEKT	4	Plansatz Bauprojekt
		12	Raumprogramm
		14	Baubeschrieb
		22	Meilensteinprogramm
		24	Kostenvoranschlag +/- 10%









Claus Löbner Studio AG  
 Architektur & Gestaltung  
 Junkerngasse 36  
 Postfach, 3000 Bern 8  
 hello@clausloebner.ch  
 031 311 25 15

Revisionsnr.:	Datum:	Wer:	Beschrieb:

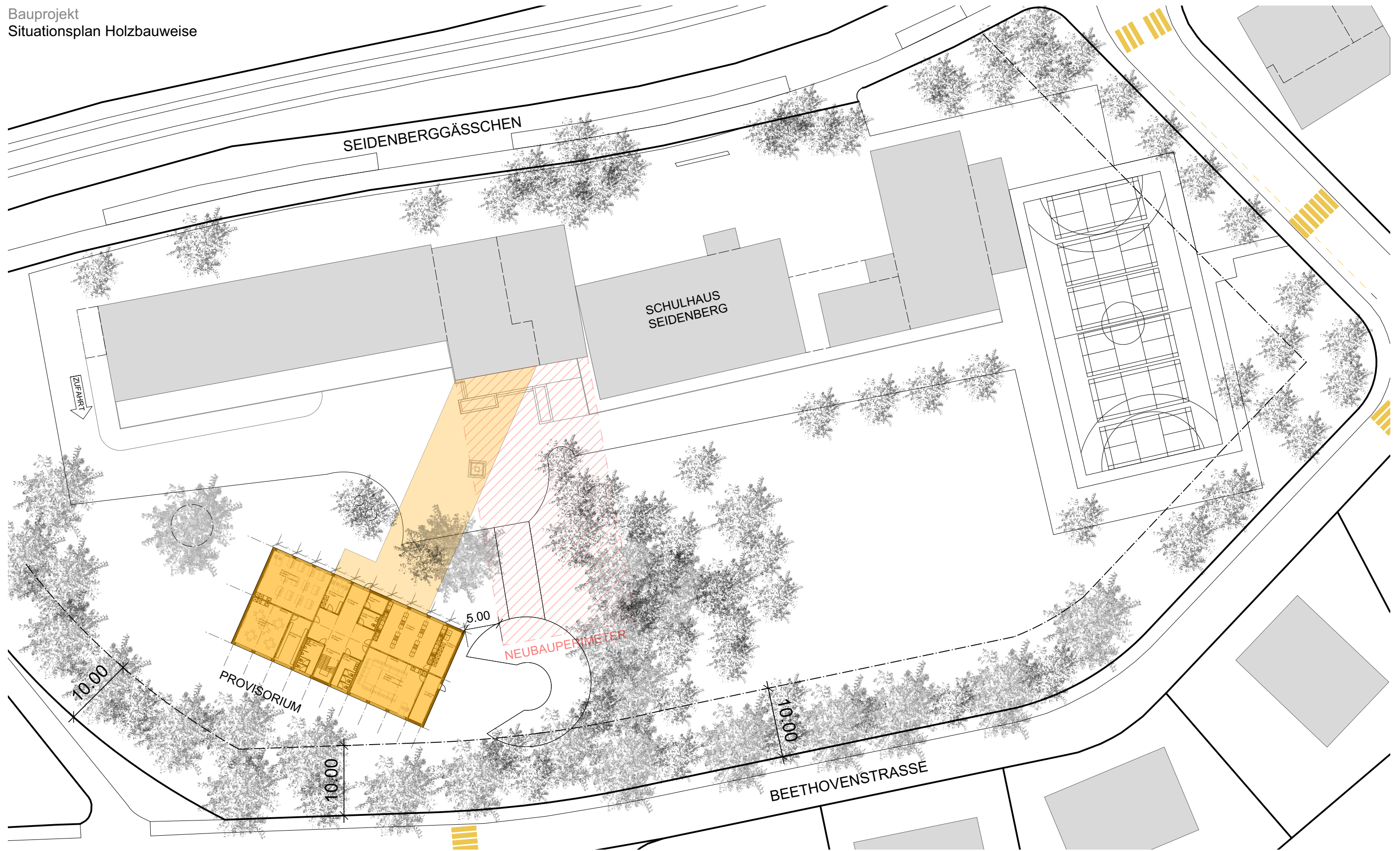
Objekt  
 Schulprovisorium Seidenberg  
 Seidenberggässchen 29, 3073 Muri bei Bern

Bauprojekt  
 Standort Holzbauweise

Mst.	1:750	Gez.	natja.oswald@loebner.ch
Plannr.	400.2	Dat.	06.05.2021
Format	A3	Rev.	







Claus Löbner Studio AG  
Architektur & Gestaltung  
Junkerngasse 36  
Postfach, 3000 Bern 8  
hello@clausloebner.ch  
031 311 25 15

Revisionsnr.:	Datum:	Wer:	Beschrieb:

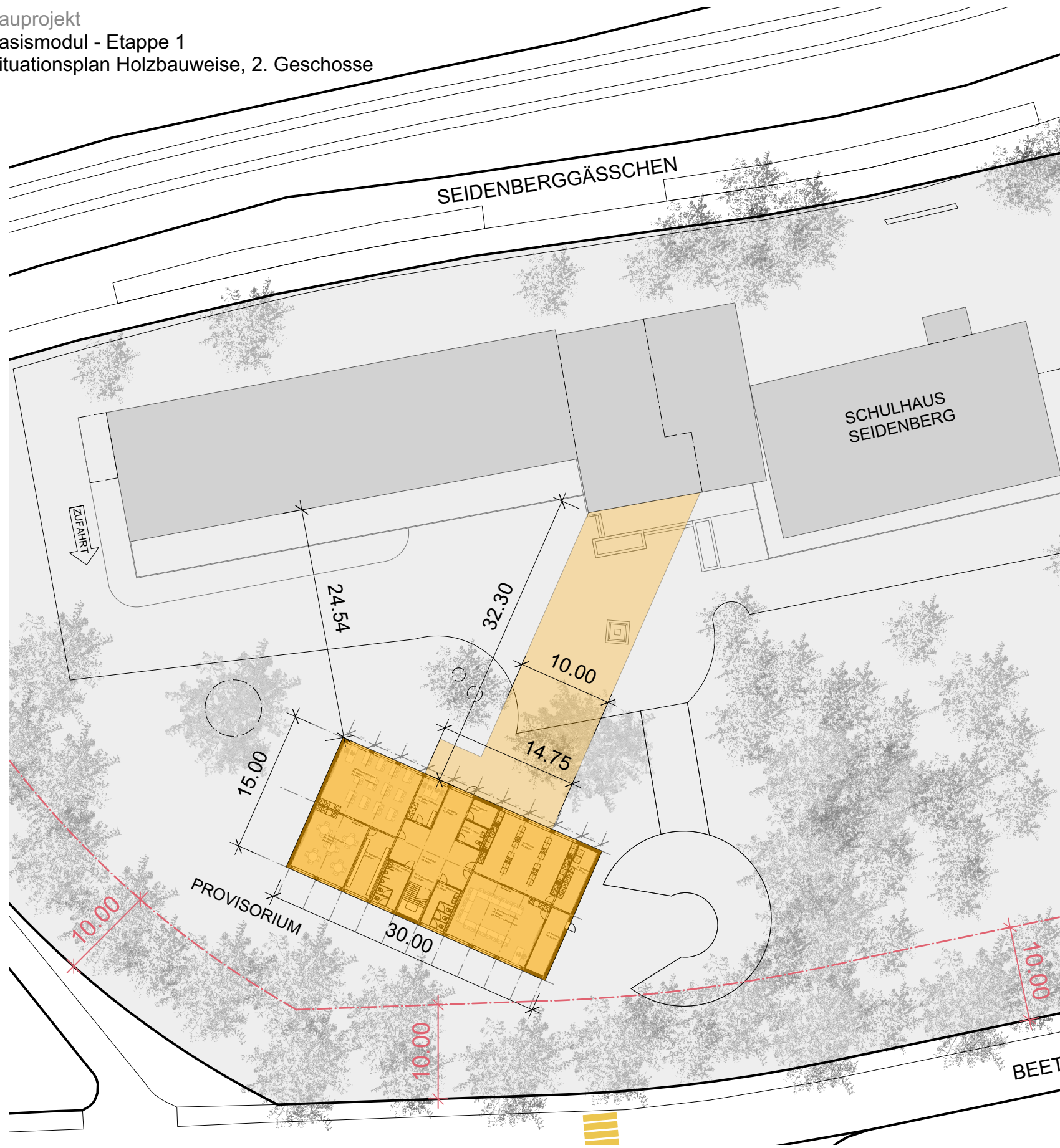
Objekt  
Schulprovisorium Seidenberg  
Seidenberggässchen 29, 3073 Muri bei Bern

Bauprojekt  
Situationsplan Holzbauweise

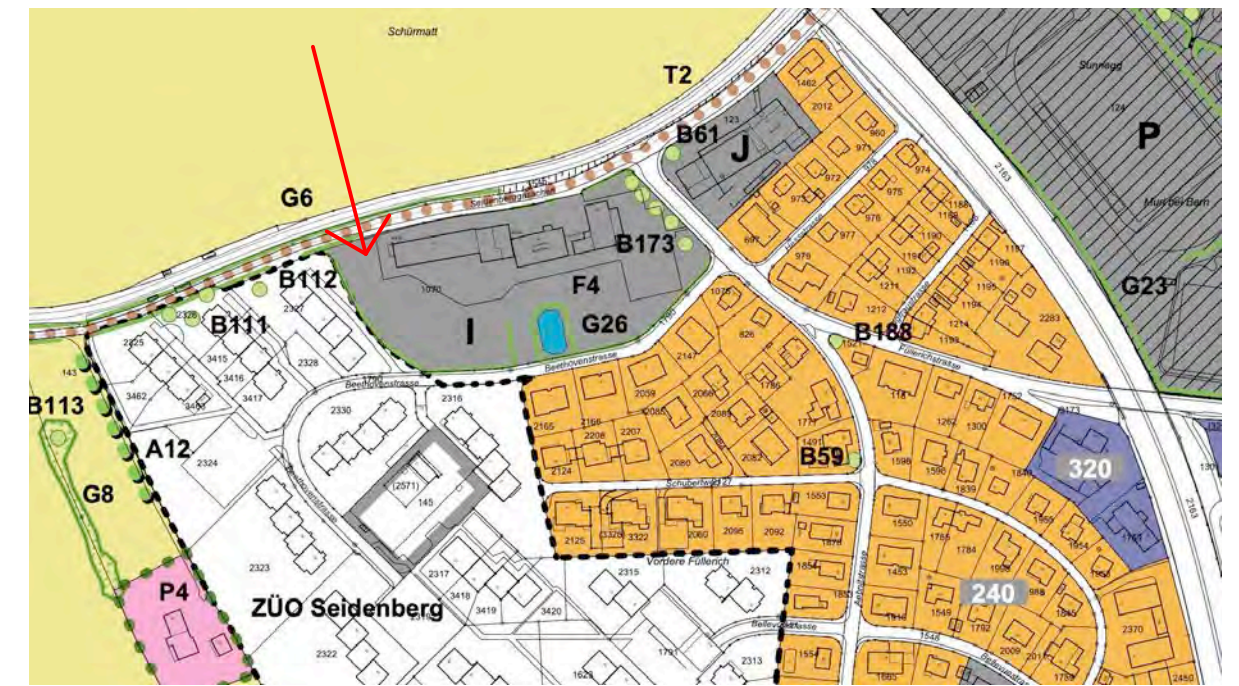
Mst.	1:500	Gez.	natja.oswald@loebner.ch
Plannr.	401.2	Dat.	06.05.2021
Format	A3	Rev.	







Zonenplan



Legende

- W2 Wohnzone, 2 Geschosse
- ZÜO Zonen mit besonderen baurechtlichen Ordnungen
- E** ZöN Zone für öffentliche Nutzung
- Zone für öffentliche Nutzung und Ersatzordnung innerhalb ZPP
- BZ Bauernhofzone
- 100 B Einzelbäume / Baumgruppen (B83 + B84 kant. geschützt)
- G6 G Hecken und Feldgehölze
- F3 F Feuchtstandorte
- Historische Verkehrswege (IVS 2007)

Zone für öffentliche Nutzung

**1.7** Zone für öffentliche Nutzungen **Art. 62**

1 Die Zonen für öffentliche Nutzungen (Art. 77 BauG) sind für Bauten und Anlagen im öffentlichen Interesse bestimmt. Vorbestehende andere Bauten und Anlagen dürfen unterhalten werden.

2 Wo nichts anderes vermerkt ist, gelten die Bestimmungen für die Empfindlichkeitsstufe II (Art. 43 LSV).

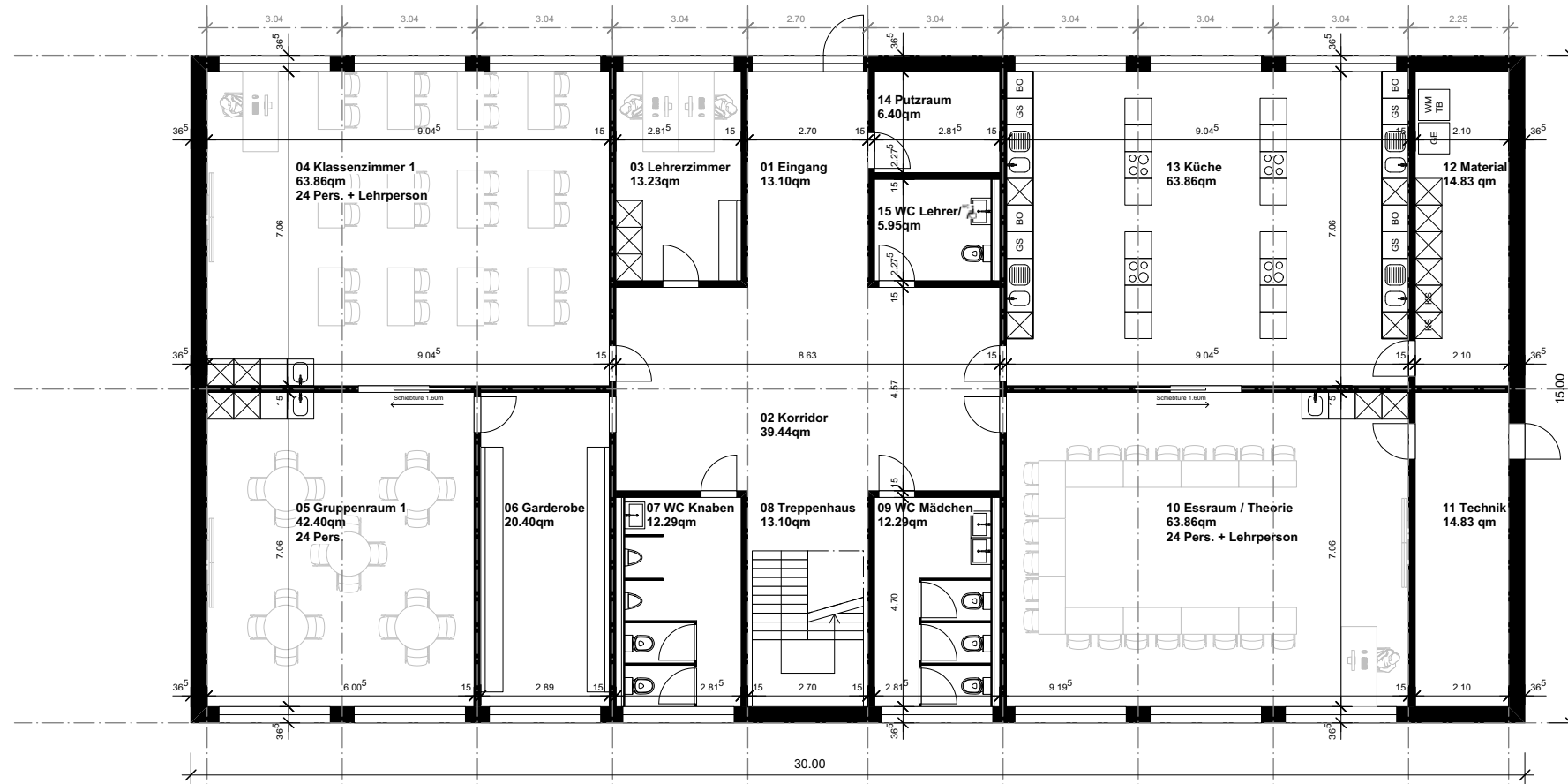
3 In den einzelnen Zonen gelten folgende Bestimmungen:

I	Schulanlage und Turnhalle «Seidenberg»	Erweiterungen im Rahmen der Nutzungszwecke sind gestattet. Gegenüber angrenzenden Wohnzonen ist ein Grenzabstand von 10 m einzuhalten. Max. Gebäudelänge 30 m. Gebäudehöhe wie bestehende Bauten erlaubt.
---	--	---

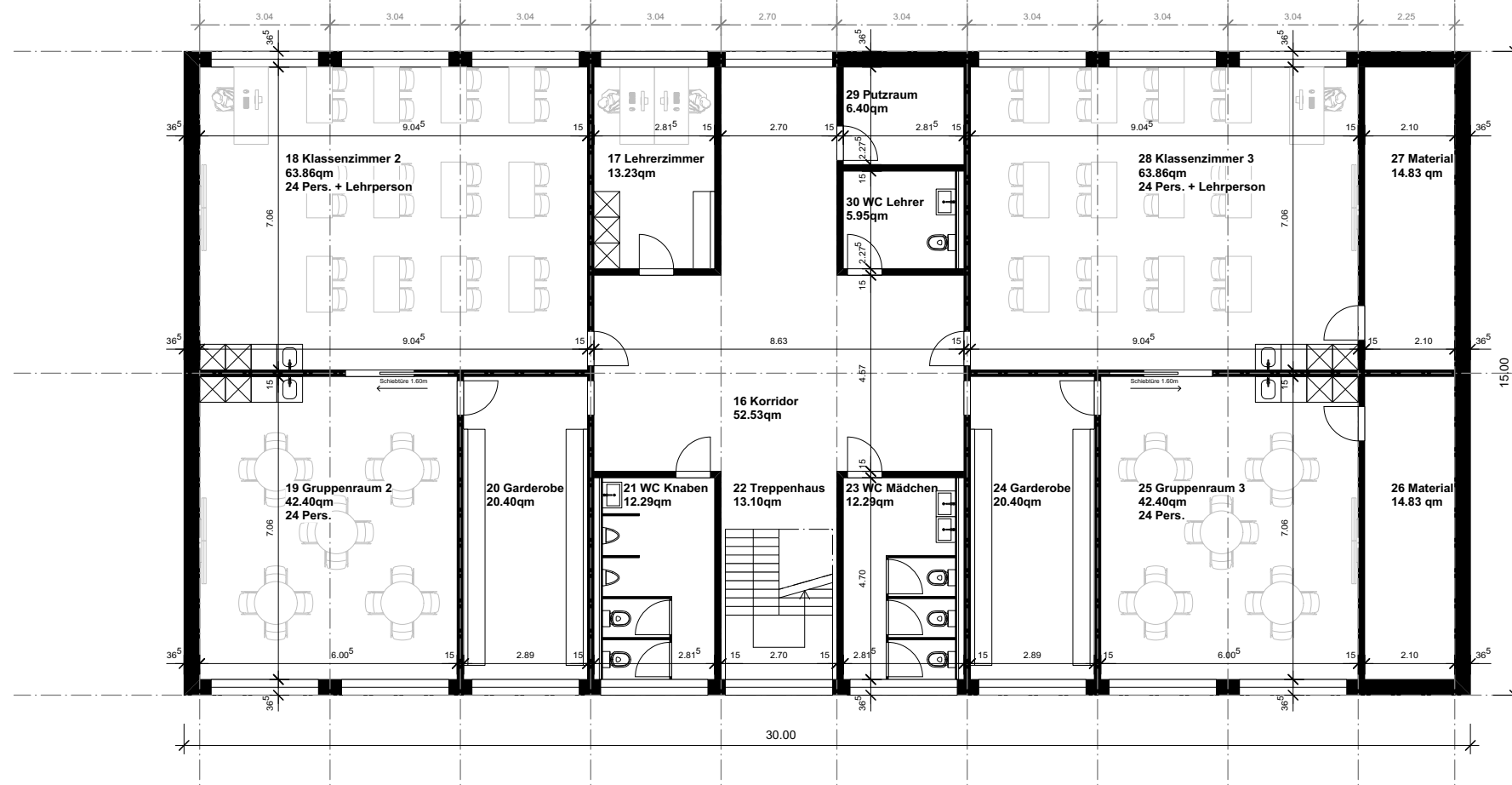
Revisionsnr.:	Datum:	Wer:	Beschrieb:



Erdgeschoss



1. Obergeschoss



Ein Schulzimmer benötigt  
eine Fläche von 60-70qm



Claus Löbner Studio AG  
Architektur & Gestaltung  
Junkerngasse 36  
Postfach, 3000 Bern 8  
hello@clausloebner.ch  
031 311 25 15

Revisionsnr.:	Datum:	Wer:	Beschrieb:

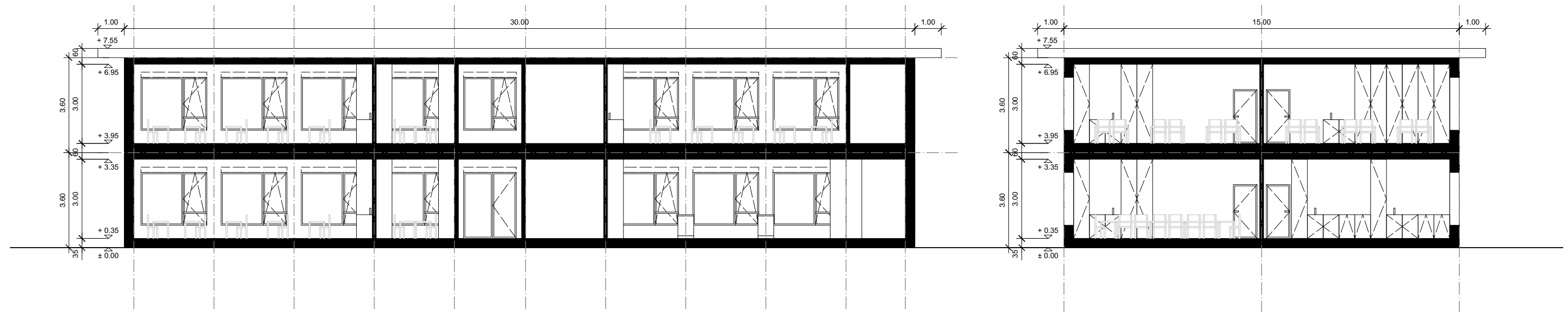
Objekt  
Schulprovisorium Seidenberg  
Seidenberggässchen 29, 3073 Muri bei Bern

Bauprojekt  
Grundriss Holzbauweise

Mst.	1:150	Gez.	natja.oswald@loebner.ch
Plannr.	410.2	Dat.	06.05.2021
Format	A3	Rev.	







LS\_1  
Längsschnitt

QS\_1  
Querschnitt



Claus Löbner Studio AG  
Architektur & Gestaltung  
Junkerngasse 36  
Postfach, 3000 Bern 8  
hello@clausloebner.ch  
031 311 25 15

Revisionsnr.:	Datum:	Wer:	Beschrieb:

Objekt  
Schulprovisorium Seidenberg  
Seidenberggässchen 29, 3073 Muri bei Bern

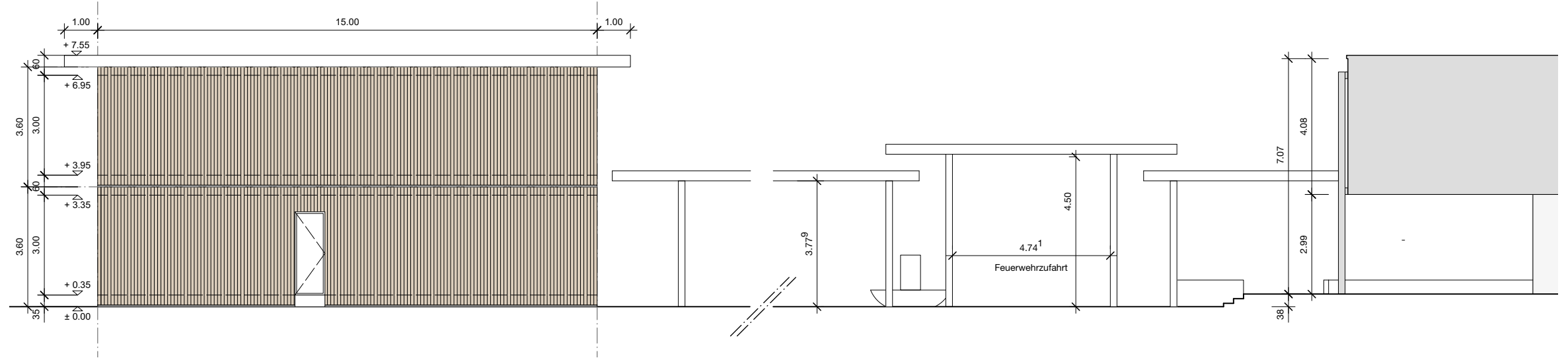
Bauprojekt  
Schnitte Holzbauweise

Mst.	1:150	Gez.	natja.oswald@loebner.ch
Plannr.	420.2	Dat.	06.05.2021
Format	A3	Rev.	



Bauprojekt  
Bestehender Mitteltrakt  
Schnitt Holzbauweise

Detailgestaltung Passerelle in Bearbeitung



Schnitt Basismodul - Etappe 1  
Mst. 1:150

Bestehender Mitteltrakt  
Mst. 1:150



Situationsplan  
Mst. 1:500



Claus Löbner Studio AG  
Architektur & Gestaltung  
Junkerngasse 36  
Postfach, 3000 Bern 8  
hello@clausloebner.ch  
031 311 25 15

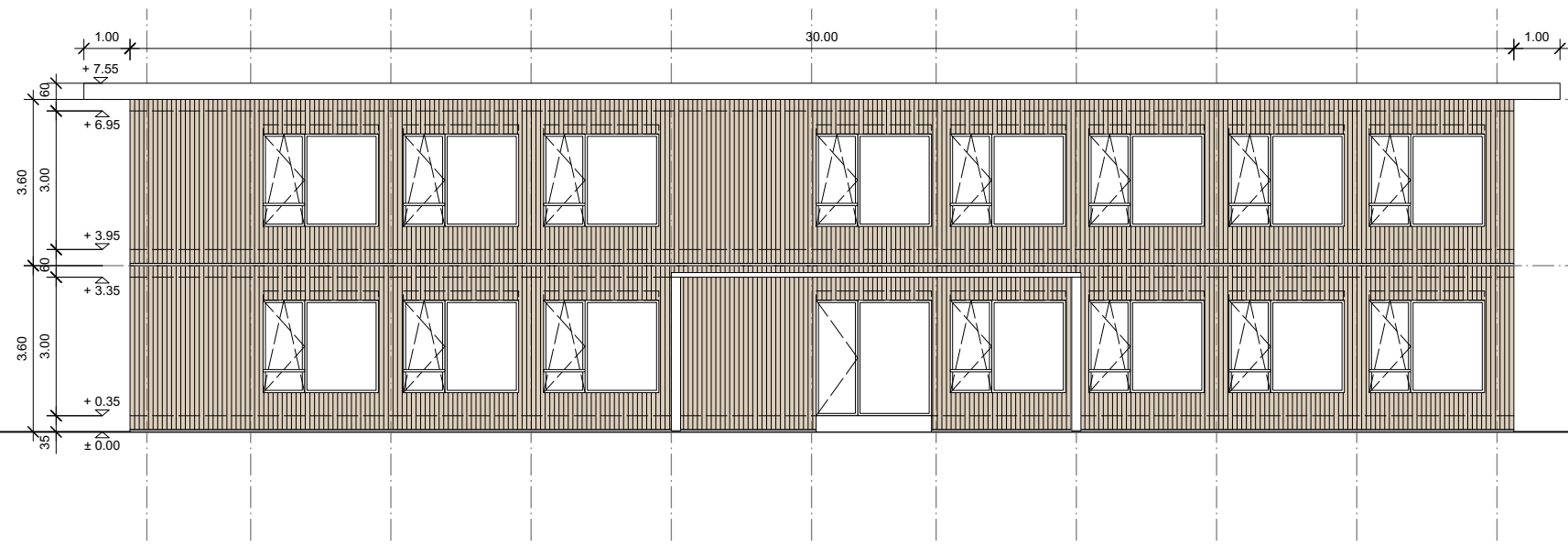
Revisionsnr.:	Datum:	Wer:	Beschrieb:

Objekt  
Schulprovisorium Seidenberg  
Seidenberggässchen 29, 3073 Muri bei Bern

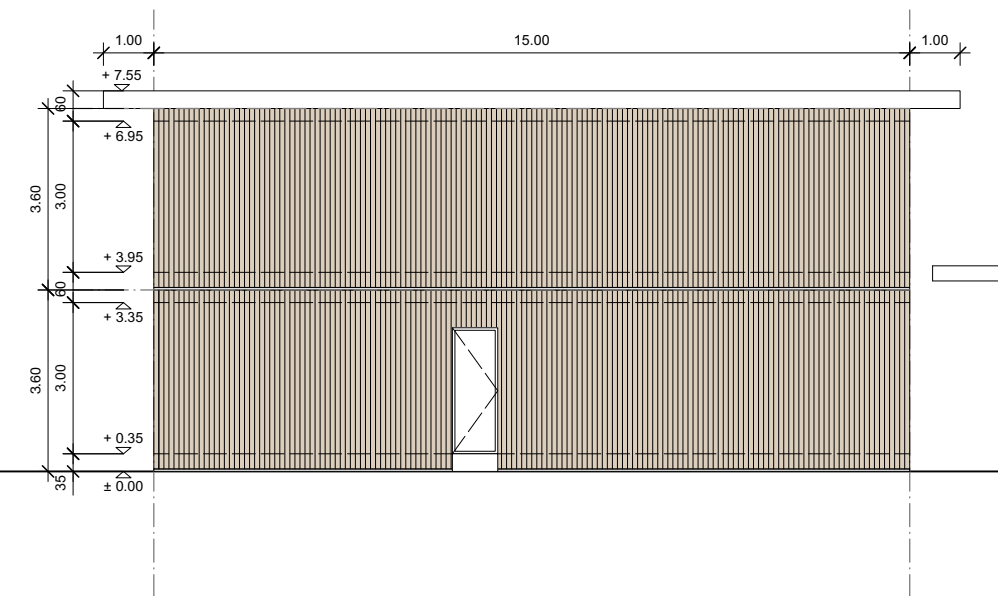
Bauprojekt  
Bestehender Mitteltrakt  
Schnitt Holzbauweise

Mst.	1:150 / 500	Gez.	natja.oswald@loebner.ch
Plannr.	421.2	Dat.	06.05.2021
Format	A3	Rev.	

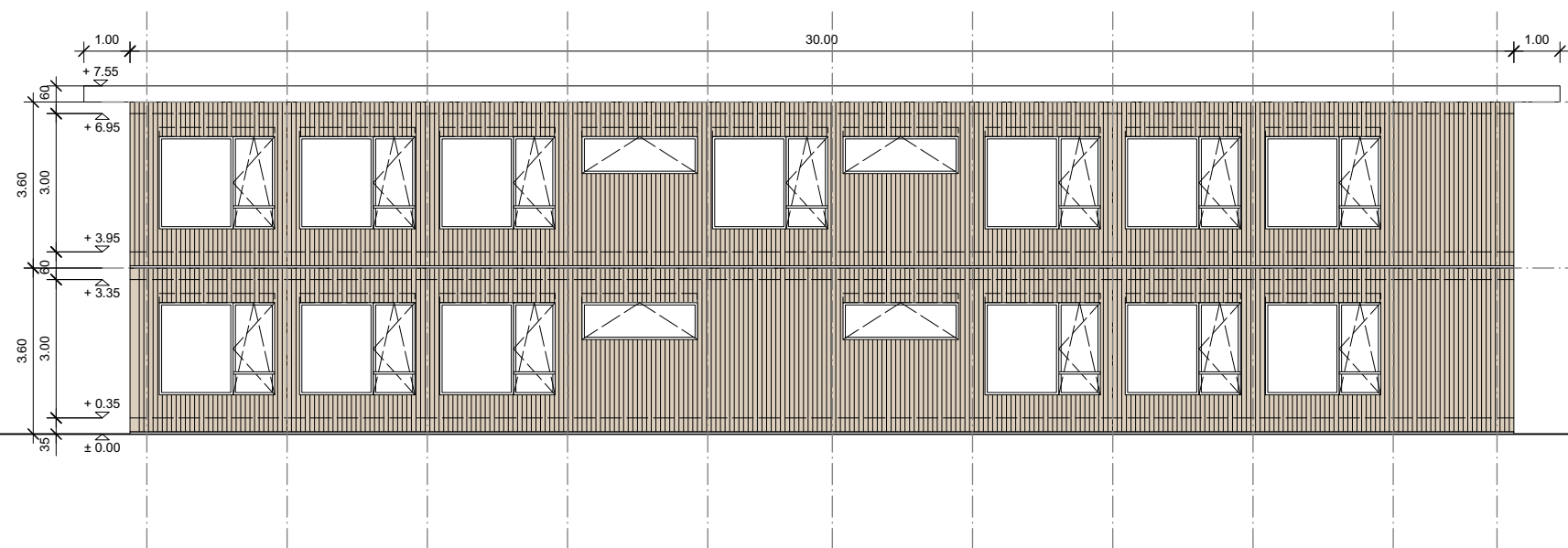




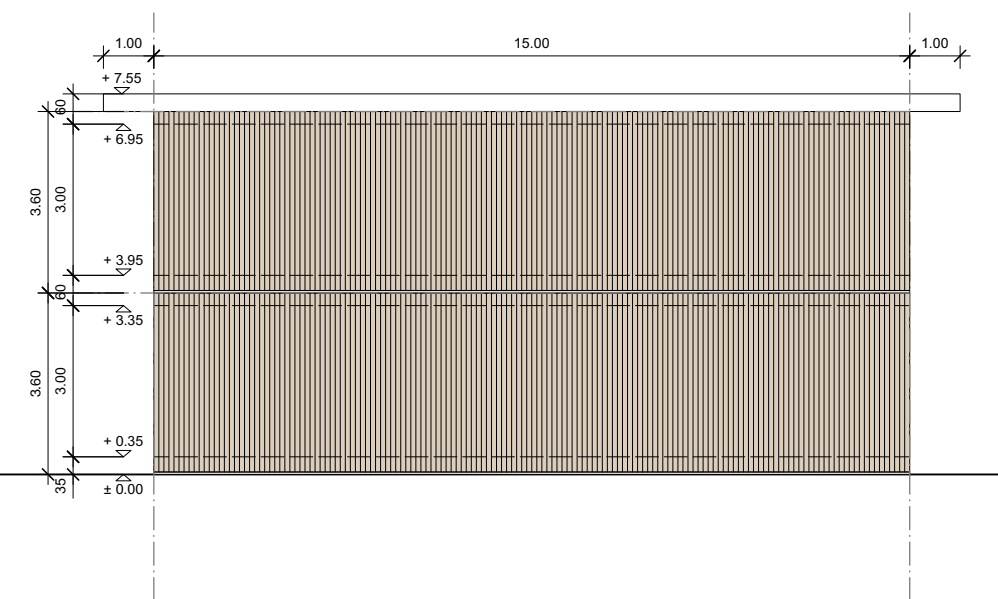
Nord - Fassade



Ost - Fassade



Süd - Fassade



West - Fassade



Claus Löbner Studio AG  
Architektur & Gestaltung  
Junkerngasse 36  
Postfach, 3000 Bern 8  
hello@clausloebner.ch  
031 311 25 15

Revisionsnr.:	Datum:	Wer:	Beschrieb:

Objekt  
Schulprovisorium Seidenberg  
Seidenberggässchen 29, 3073 Muri bei Bern

Bauprojekt  
Fassaden Holzbauweise

Mst.	1:200	Gez.	natja.oswald@loebner.ch
Plannr.	430.2	Dat.	06.05.2021
Format	A3	Rev.	







Provisorium - Schulanlage Seidenberg  
 Seidenberggässchen 29, 3073 Muri bei Bern

**Raumnummerierung**

Raumnummer	Raumfunktion	Fläche in qm	Geschoss	Nutzungsart	Total in qm
01	Eingang	13.10	Erdgeschoss	VF Verkehrsfläche	TOTAL VF Verkehrsfläche  131.27
02	Korridor	39.44	Erdgeschoss	VF Verkehrsfläche	
03	Lehrerzimmer	13.23	Erdgeschoss	HNF Hauptnutzfläche	
04	Klassenzimmer 1	63.86	Erdgeschoss	HNF Hauptnutzfläche	
05	Gruppenraum 1	42.40	Erdgeschoss	HNF Hauptnutzfläche	
06	Garderobe	20.40	Erdgeschoss	NNF Nebennutzfläche	
07	WC Knaben	12.29	Erdgeschoss	NNF Nebennutzfläche	TOTAL NNF Nebennutzfläche  194.38
08	Treppenhaus	13.10	Erdgeschoss	VF Verkehrsfläche	
09	WC Mädchen	12.29	Erdgeschoss	NNF Nebennutzfläche	
10	Essraum / Theorie	63.86	Erdgeschoss	HNF Hauptnutzfläche	
11	Technik	14.83	Erdgeschoss	NNF Nebennutzfläche	
12	Material	14.83	Erdgeschoss	NNF Nebennutzfläche	
13	Küche	63.86	Erdgeschoss	HNF Hauptnutzfläche	TOTAL HNF Hauptnutzfläche  472.96
14	Putzraum	6.40	Erdgeschoss	NNF Nebennutzfläche	
15	WC Lehrer / Rollstuhl	5.95	Erdgeschoss	NNF Nebennutzfläche	
16	Korridor	52.53	1. Obergeschoss	VF Verkehrsfläche	
17	Lehrerzimmer	13.23	1. Obergeschoss	HNF Hauptnutzfläche	
18	Klassenzimmer 2	63.86	1. Obergeschoss	HNF Hauptnutzfläche	
19	Gruppenraum 2	42.40	1. Obergeschoss	HNF Hauptnutzfläche	GESAMMTTOTAL  798.61
20	Garderobe	20.40	1. Obergeschoss	NNF Nebennutzfläche	
21	WC Knaben	12.29	1. Obergeschoss	NNF Nebennutzfläche	
22	Treppenhaus	13.10	1. Obergeschoss	VF Verkehrsfläche	
23	WC Mädchen	12.29	1. Obergeschoss	NNF Nebennutzfläche	
24	Garderobe	20.40	1. Obergeschoss	NNF Nebennutzfläche	
25	Gruppenraum 3	42.40	1. Obergeschoss	HNF Hauptnutzfläche	GESAMMTTOTAL  798.61
26	Material	14.83	1. Obergeschoss	NNF Nebennutzfläche	
27	Material	14.83	1. Obergeschoss	NNF Nebennutzfläche	
28	Klassenzimmer 3	63.86	1. Obergeschoss	HNF Hauptnutzfläche	
29	Putzraum	6.40	1. Obergeschoss	NNF Nebennutzfläche	
30	WC Lehrer	5.95	1. Obergeschoss	NNF Nebennutzfläche	



PROVISORIUM SCHULANLAGE SEIDENBERG  
SEIDENBERGGÄSSCHEN 29, 3073 MURI BEI BERN

---

## BAUBESCHRIEB NACH BKP

Phase Bauprojekt  
07. Mai 2021



Claus Löbner Studio AG

Junkerngasse 35 - Postfach  
3000 Bern 8

Atelier  
Junkerngasse 14  
3011 Bern

Tel. 031 311 25 15  
[hello@clausloebner.ch](mailto:hello@clausloebner.ch)  
[www.clausloebner.ch](http://www.clausloebner.ch)

# GENEHMIGUNG

---

Der vorliegende Baubeschrieb wird von der Bauherrschaft genehmigt.

---

## DIE BAUHERRSCHAFT

Gemeinde Muri bei Bern  
Thunstrasse 74  
3074 Muri bei Bern

Ort und Datum:

---

## DIE BAUHERRENVERTRETUNG

Petra Heger  
Leiterin Hochbau + Planung  
Bauverwaltung Muri bei Bern  
Thunstrasse 74  
3074 Muri bei Bern

Ort und Datum:

---

## DER ARCHITEKT

Claus Löbner Studio AG  
Junkerngasse 36  
3011 Bern

Claus Löbner  
Gesamtprojektleiter

Ort und Datum:      Bern den

---





## 211 BAUMEISTERARBEITEN

- Erstellen von allen notwendigen Bauabsperungen und Vorsignalen während gesamter Bauzeit inkl. Baustellentoilette
- Ausführen von Aushubarbeiten für Kanalisation, Werkleitungen, Dachentwässerung und baustatische Fundamente
- Ausführen von Leitungsbau, Kabelschutzleitungen
- Versetzen von Schächten und Abläufen
- Auffüllungen sämtlicher Aushübe
- Versetzen sämtlicher Betonfundamente (vorfabriziert)
- Humus anlegen und verdichten
- Rohplanie und Kiesplanie erstellen
- Inkl. Abtransport und Entsorgung von Schutt und Aushubmaterial
- Erstellen einer Sickergrube für Dachwasser Provisorium
- Diverse Kernbohrungen bestehender Technikraum
- Wiederherstellung Belag, Asphalt versickerungsfähig

## 214 MONTAGEBAU IN HOLZ

### Herstellung, Lieferung und Montage Gebäudehülle

#### - Abschliessende Gestaltung Fassadenbild noch in Evaluation

- Boden auf bauseitige Streifenfundamente
- 18 mm Duripanel, 240 mm Konstruktion mit Dämmung, 27 mm Dreischichtplatte
- Aussenwände als Elemente auf Bodenelemente aufgesetzt.
- 19 mm Dreischichtplatte sichtbar, 220 mm Konstruktion mit Dämmung, 35 mm Weichfaserplatte, äussere Bekleidung
- 2 x 30x60 mm Lattenrost auf Weichfaserplatte, 20 mm Schallung Fichte mit Nut und Kamm vertikal auf Lattenrost genagelt.
- Lüftungsgitter
- Laibungen und Sturzbretter aus Holz, Fensterbank aus Holz
- Innenwände auf Geschossedecken
- 19 mm Dreischichtplatte, 120 mm Konstruktion, 60 mm Hohlraumdämmung, 19 mm Dreischichtplatte
- Im horizontalen und vertikalen Fluchtweg Bekleidung mit Duripanel anstelle Dreischichtplatte (RF1)

#### Geschossdecke über Erdgeschoss

- 27 mm Dreischichtplatte, 240 mm Konstruktion, 120 mm Kalksplitt in den Kammern, 27 mm Dreischichtplatte, Stahlträger unter die Geschossdecken HEB 240

#### Unterlagsboden

- 30 mm EPS als Ausgleichsschicht über die Geschosselemente verlegt, inkl. Ausschneiden der Elektrorohre
- Fermacell Estrichelement mit Hochverdichteter Mineralwolle als Unterlagsboden auf die Geschossdecke verlegt. Stösse verleimt und geklammert.
- Dicke: mm 35 mm (2 x 12.5mm GFP + 10 mm MF)
- Randstreifen entlang angrenzender Bauteile Fertig verlegt und angeschnitten

#### Deckenbekleidungen

- 30x60 mm Latte mit Abhänger unter die Decke befestigt. Abhängehöhe 50 mm, Dämmung 30 mm zwischen den Latten, Akustikvlies schwarz, Akustikdecke Weisstanne Toma SonoS

#### Flachdachelemente

- 120 mm BSH Träger direkt über BSH Träger verlegt. 80 mm Dreischichtplatte ins Vordach auskragend, ca. 1000 mm
- Träger aus BSH GL24 Fi/Ta über innen und Aussenwände gespannt Dim: 220 x 360



- Interne Treppe von EG zu OG als Fluchttreppe. 2 gerade treppenläufe mit Podest, Geländerkonstruktion mit Geländerfüllung Maschendraht

- Fensterbänke innen mit Konsolen an Aussenwänden Befestigt.  
Eiche Massiv, 350 mm tief

#### Bauphysikalische Anforderung Gebäudehülle

- Gesamtwert  $Wm^2K$  Gebäudehülle (Boden, Wand, Decke): Kantonales Energiegesetz Bern

#### 221 Fenster in Holz

- Fenster- und Flügelrahmen aus erstklassigem, keilgezinktem Nadelholz. Qualität zum deckend streichen.

- Grundierung, Vorlack und Schlussbeschichtung mit lösemittelfreien Acrylfarben.

Farbton: RAL 9016 verkehrsweiss

- 3-fach Wärmeschutzglas

Ug-Wert:  $W/m^2K$  0.6

g-Wert: 53%

Scheibe aussen: 4 mm Floatglas mit Beschichtung Scheibe mitte: 4 mm Floatglas

Scheibe innen: 4 mm Floatglas mit Beschichtung Gasfüllung: Argon

- Wetterschenkel als Abschluss zum Fensterbank Auslage: mm 52, Alu eloxiert

- VSG Gläser für den Personenschutz

#### 222 Spenglerarbeiten

- Kronenbleche und Aufbordungsschutz

- Aufbordungsschutz gegen mechanische Beschädigungen

- Gehrungsschnitte

- Ausschnitte für Abläufe

- Ausschnitte für Notabläufe

- Kronenblech als Abdeckung mit Einhängestreifen

- Ablaufkasten mit Speier fertig montiert

- Ablaufrohr

- Anpassarbeiten an Ablaufrohren fertig montiert

#### 224 Bedachungsarbeiten

Deckungen (Flachdächer)

Dämmung und Abdichtung auf Flachdächer

- Dampfsperre auf Unterlage verlegt und an angrenzende Bauteile angeschlossen

- Gefällsdämmung über die gesamte Fläche mit Polystyrol oder Polyethylen

- Abdichtung auf Gefällsdämmung, an Dachrändern hochgezogen.

- Sickerplatten und Drainagevliese auf Abdichtung

- Granulat für Flachdachbegrünung ca. 90 mm

- Ansaat von Sedum Gewächsen

#### 228 Lamellenstoren

Lamellenstoren

- Lamellenstoren in allen rechtwinkligen Fensterlöchern. Lamellen aus Aluminium, 90 mm breit, wechselseitig in seitlichen Führungen gehalten. Marke, Typ: Schenker, VR90

Antrieb: manuell

Farbe: nach Farbkarte Hersteller

- Fertig montiert

Sonnenstoren anstelle Lamellenstoren in Evaluation





---

225.1 FUGENDICHTUNGEN  
225.4 BRANDABSCHOTTUNGEN

- Sämtliche notwendigen Fugendichtungen und Brandabschottungen

---

27 ÄUSSERE OBERFLÄCHENBEHANDLUNG

Äussere Malerarbeiten  
Vorvergrauungslasur sämtliche Fassadenbereiche, Vordachplatte und Stirnbrett

- Abschliessende Gestaltung Fassadenbild noch in Evaluation

---

23 ELEKTROANLAGEN

- Sämtliche Vorinstallationen in Wänden und Böden und Decken mit Leerrohren und Schalter für bauseitige Elektroinstallationen
- Sämtliche Wandinstallationen erfolgen Aufputz (Auf Böden und Decken kann vorinstalliert werden)
- Sichtbare Elektrorohre aus Chromstahl
- 4x 3-fach Steckdosen pro Schulraum
- 2x 3-fach Steckdosen pro Büro / Zimmer
- Sämtliche Elektroinstallationen und Verkabelung für Lichtschalter, Steckdosen, Beleuchtung und Gebäudetechnische Installationen.
- 1 Unterverteilung pro Geschoss / 1 Hauptverteilung im Gebäude
- Leistungen inkl. SINA (Sicherheitsnachweis)
- Internetanschlüsse über WLAN, pro Geschoss 1x
- Sämtliche Elektroinstallationen
- Notbeleuchtung im Korridorbereich
- Verkabelung der HLKS-Anlagen
- Rauchmelder in allen Räumen
- Anschlüsse für Luft- Wärmepumpe und Warmwasserboiler
- Anschliessen Apparate Schulküche
- 1 Notausschaltknopf in Schulküche
  
- Lieferung und Montage sämtlicher Leuchten
- Beleuchtungskonzept anhand Beleuchtungsplan
- Beleuchtung Schulzimmer und Unterrichtsräume über Taster
- Beleuchtung restliche Räume und Korridore über Bewegungsmelder
- Aussenbeleuchtung (Aussenleuchten über Hauseingangstüren, Bewegungsmelder)

---

24 HEIZUNG, LÜFTUNG

- Liefern einer Luftwärmepumpe inkl. Montage
- Liefern und Montage der Heizkörper inkl. sämtlichen Leitungen, Aufputzmontage
- Liefern der Raumthermostate und Stellantriebe
- Dämmen von sämtlichen neu erstellten Heizleitungen
- Einbau einer Küchenlüftung, 1x Abzughaube pro Kochfeld, gesammelt geführt. Auslass über Technikraum an Fassade
- Sichtbare Kanalführung, Aufputzmontage



## 25 SANITÄRINSTALLATIONEN

- Lieferung und Montage Warmwasserboiler
- Lieferung und Montage sämtlicher Apparate
- Lieferung und Montage sämtlicher Vorwandinstallationen (Duofix) inkl. Beplankungen
- Lieferung und Montage Vorwandinstallation inkl. Ausholungen GIS
- Lieferung und Montage sämtlicher Kalt- und Warmwasserleitungen inkl. Hauptanschluss Bestandesgebäude (Erschliessung und Versorgung, Entsorgung)
- Lieferung und Montage sämtlicher Schmutzwasserleitungen inkl. Anschluss Kanalisation (Erschliessung und Versorgung, Entsorgung)
- Inkl. sämtlicher Leitungsdämmungen
- Die einzelnen Apparate werden mit Pex-Leitungen erschlossen
- Apparate Nasszellen Standardlinie Sabag
- Sämtliche Handwaschbecken mit Seifenspender und Handtuchspender
- Lieferung Abluftventilatoren in Nassräumen
- Anschliessen von sämtlichen Installationen Schulküche und Nassbereiche

Sämtliche Armaturen, Apparate und Garnituren sind noch nicht abschliessend definiert

## 258 SCHULKÜCHE

- Schulküche im wesentlichen bestehend aus:
- 4x Arbeitsinseln mit Kochfeld und Unterbauschränken
  - 4x Arbeitsbereich mit Waschbecken, Geschirrspüler, Backofen, Oberbauschränke und 2 Hochschränken
  - Infrastruktur in Materialraum: 4x Hochschränke, 2x Kühlschrank, 1x Gefrierschrank, 1x Waschmaschine, 1x Tumbler

Sämtliche Apparate und Ausbauebenen sind noch nicht abschliessend definiert

### Allgemein gilt

- Fronten: Egger W1200
- Abdeckung: Vollkernplatte Argolite weiss
- Becken aus Chromstahl
- Glaskeramik flächenbündig
- Innen: Spanplatte beschichtet weiss
- Schubladen: Metallzargen Blum Tandembox Antaro weiss, mit Boden aus Spanplatte beschichtet, als Vollauszüge mit Blumotion, Schubladeneinzugsdämpfung
- Beschläge Topfbänder verdeckt 110° öffnend, mit integrierter Schliessautomatik und Dämpfung, Griff standard edelstahl
- Möbel, Elemente bestehend aus Seiten, Böden, Deckel, Tablare auf Lochreihe verstellbar, Rückwände 8mm in Seiten, Böden und Deckel eingenetzt;
- Apparate: Bosch
- Montage: Küchen schalldämmend montiert
- Becken Franke CNS
- Mischbatterie Franke Schwenkauslauf

### Zubehör / Beschläge inbegriffen

- Griffe standard Chromstahl
- 1 Besteckeinsatz 60er Element
- 2 Gummieinlagen in Pfannenschubladen

### Küchenapparate Bosch

- Einbaubackofen 4x
- Induktionskochfeld flächenbündig 4x
- Dampfabzug Deckenmontage 4x
- Geschirrspüler vollintegriert 4x
- Kühlschrank freistehend 2x
- Gefrierschrank freistehend 1x
- Waschmaschine 1x, Tumbler 1x





---

## 271 GIPSERARBEITEN

- Lieferung und Montage Vorwandbeplankungen Nassräume, Vollkernplatten weiss

Material und Farbe noch nicht abschliessend bestimmt

---

## 272 METALLBAUARBEITEN

- Herstellung, Lieferung und Montage Absturzsicherungen bei Fenster, Lüftungsflügel Obergeschoss  
- Herstellung, Lieferung und Montage Metallgeländer Innentreppe (Staketengeländer mit Handlauf) duplexiert, schwarz

Farbe noch nicht abschliessend bestimmt

---

## 273 SCHREINERARBEITEN

- Schrankelemente in Klassenzimmer, Gruppenräume und Lehrerzimmer  
- Garderobeneinbauten aus Sitzbank mit darunterliegender Schuhablage und Garderobenhaken schwarz pulverbeschichtet (3- Schichtplatte weiss lasiert)  
- Trennwände in Nasszellen inkl. Türen mit Beschlägen und Griffen, Vollkernplatten weiss  
- Sämtliche Innentüren aus Holz inkl. Rahmenfutter, grundiert zum streichen  
- Sämtliche Brandschutztüren gemäss Brandschutzkonzept  
- Einbau von Schiebetüren inkl. Führungsschiene in Alu- eloxiert zu Gruppenräumen (Aufptzmontage)  
- 1x Gebäudeeingangstüre Holz, Glas mit Türstange Chromstahl (Brandschutz E30) inkl. Türschliesser  
- 1x Gebäudeaussentüre Technikraum (ohne Glasfüllung, erhöhter Dämmwert), E30

Material und Farbe noch nicht abschliessend bestimmt

---

## 275 SCHLIESSANLAGEN

- Schliessanlage KABA Star  
- Doppelzylinder zu Eingangstüren und Innentüren (Sämtliche Räume ausser Nasszellen)  
- Lieferung inkl. 20 Schlüssel

---

## 281.2 BODENBELÄGE

- Sämtliche Fachräume, Nasszellen und Nebenräume aus Linoleum, Standardkollektion  
- Eingangsbereich, Erschliessung und Korridore aus Teppichbelag  
- Sockelleisten aus Holz, weiss 4cm, parallel

Material und Farbe noch nicht abschliessend bestimmt

Alternativ Parkett in Evaluation



---

#### 287 BAUEINDREINIGUNG

- Bauendreinigung sämtlicher Innenräume und Fenster inkl. 1x Nachreinigung nach Abnahme
- Aussenräume besenrein

---

#### 421 GÄRTNERARBEITEN

- Sämtliche notwendigen Rodungsarbeiten
- Neuansäen von Rasenflächen nach Baustelle
- Einbringen von versickerungsfähigem Asphalt auf neuer Erschliessungsfläche
- Eingangsrampe im Gefälle mit seitlichen Abschlüssen für Haupteingang (Höhe ca. 40cm, rollstuhlgängig), Belagsmaterial Asphalt



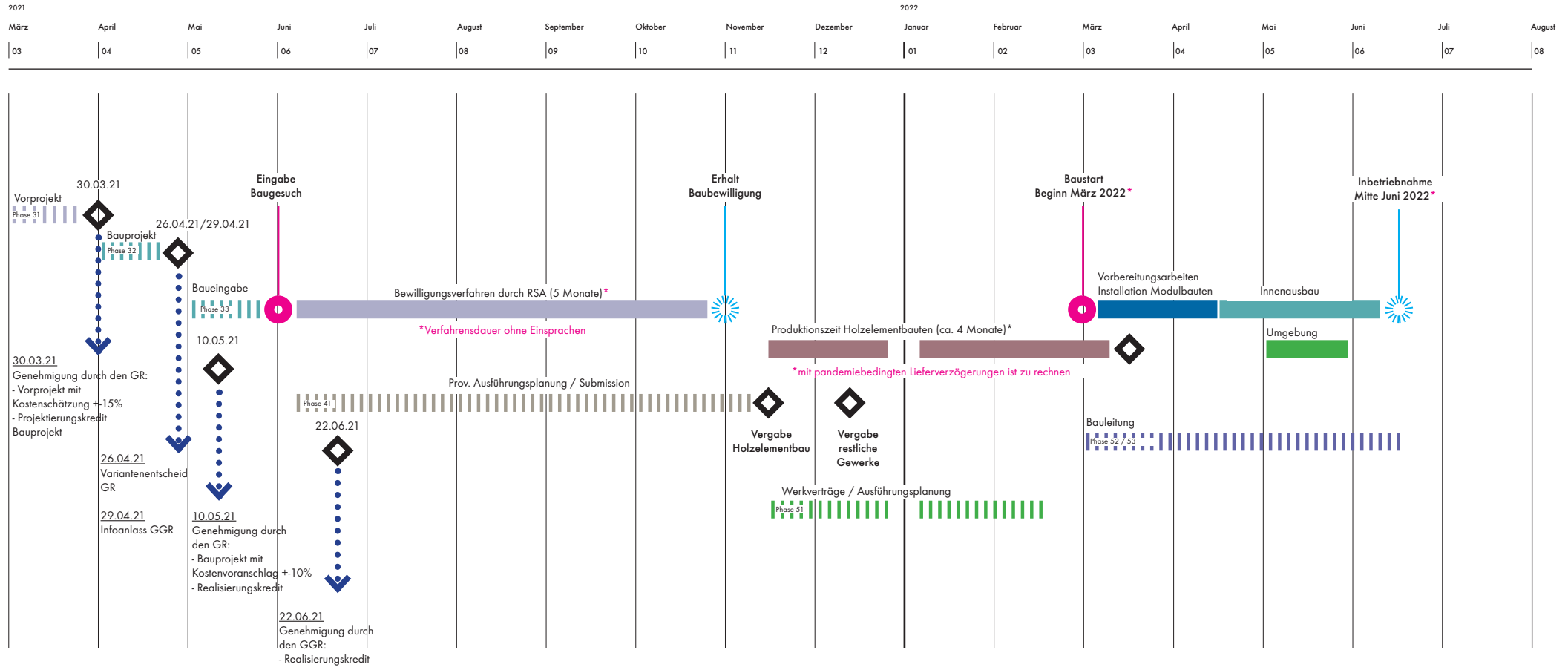






## SA SEIDENBERG - PROVISORIUM IN HOLZELEMENTBAUWEISE

Meilensteinprogramm  
26.04.2021







# ELEMENTBAUWEISE IN HOLZ (HERKÖMMLICHE UNTERNEHMERLÖSUNG)

## KOSTENVORANSCHLAG +/- 10%



Der vorliegende Kostenvoranschlag basiert auf folgenden Grundlagen:

- Heizung: Luft Wärmepumpe
- Richtofferten von Unternehmungen in sämtlichen Gewerken
- Kostengliederung nach BKP einstellig
- Die vorliegende Infrastruktur und örtliche Gegebenheit wurde mit den relevanten Gewerken vor Ort begutachtet

BKP Bezeichnung

Betrag CHF inkl. MWST

BKP Bezeichnung	Betrag CHF inkl. MWST	
0 GRUNDSTÜCK	-	
1 VORBEREITUNGSARBEITEN	-	Bauseitige Leistungen in BKP 2, 4 und 9 enthalten
2 GEBÄUDE	2'293'000.-	
Rohbau 1 und 2 (inkl. Elementbauten)		1'743'000.-
Ausbau 1 und 2		250'000.-
Honorare		300'000.- (Architekt, Bauingenieur, Bauphysiker)
4 UMGEBUNG	30'000.-	
5 NEBENKOSTEN	42'000.-	Nebenkosten von BKP2/4 (ohne Rohbau 1) inkl. Anschlussgebühren
6 RESERVE	85'000.-	Reserve von BKP2/4 (ohne Rohbau 1)
9 AUSSTATTUNG, MÖBLIERUNG	250'000.-	
<b>GESAMT TOTAL BKP 0-9</b>	<b>2'700'000.-*</b>	<b>inkl. MWST</b>

### \*Wichtig

**Kosten in Verifizierung.** Sowohl auf dem internationalen Holz- als auch Stahlmarkt sind wir zur Zeit mit stetig steigenden Rohmaterialpreisen konfrontiert. Dies kann zu weiteren unvorhergesehenen Kostensteigerungen führen.

### Nicht in den Kosten enthalten:

- Folgekosten wie z.B Betriebskosten (Reinigung, Löhne Personal, Ver- und Entsorgung Wasser, Strom etc.)
- Nutzung von Solarenergie:  
Die Nutzungsmöglichkeit von Solarenergie wurde geprüft. Anbieten würde sich eine Photovoltaikanlage zur Stromerzeugung.  
Anlagegrösse: Ca. 50 kw (Ost-West Ausrichtung)  
Kosten der Anlage : Ca. CHF 70'000 inkl. MWST  
Amortisationszeit der Anlage mit der Annahme 50% Verkauf an EW, 50% Eigenverbrauch: Ca. 7-8 Jahre  
Mietverträge sowie Contracting möglich ab 20 Jahren Laufzeit
- Überdachte Gebäudeverbindung, Kosten separat ausgewiesen = Mehrpreis CHF 250'000.- inkl. MWST



# ÜBERDACHTE GEBÄUDEVERBINDUNG IN HOLZ

## KOSTENVORANSCHLAG +/- 10%



Der vorliegende Kostenvoranschlag basiert auf folgenden Grundlagen:

- Richtofferten von Unternehmungen in sämtlichen Gewerken
- Kostengliederung nach BKP einstellig
- Die vorliegende Infrastruktur und örtliche Gegebenheit wurde mit den relevanten Gewerken vor Ort begutachtet

BKP Bezeichnung	Betrag CHF inkl. MWST	
<b>2 GEBÄUDE</b>	<b>225'000.-</b>	
<i>Rohbau 1 und 2</i>		<i>190'000.-</i>
<i>Honorare</i>		<i>35'000.- (Architekt, Bauingenieur)</i>
<b>5 NEBENKOSTEN</b>	<b>8'000.-</b>	<i>Nebenkosten von BKP2/4</i>
<b>6 RESERVE</b>	<b>17'000.-</b>	<i>Reserve von BKP2/4</i>
<b>GESAMT TOTAL BKP 0-6</b>	<b>250'000.-*</b>	<b>inkl. MWST</b>

### \*Wichtig

Sowohl auf dem internationalen Holz- als auch Stahlmarkt sind wir zur Zeit mit stetig steigenden Rohmaterialpreisen konfrontiert. Dies kann zu weiteren unvorhergesehenen Kostensteigerungen führen.

