

muri
b e r n

Budget 2019

Inhaltsverzeichnis

1	Rechnungslegungsgrundsätze.....	1
1.1	Allgemeines.....	1
1.2	Abschreibungen.....	1
1.2.1	Bestehendes Verwaltungsvermögen.....	1
1.2.2	Neues Verwaltungsvermögen.....	1
1.3	Investitionen und Aktivierungsgrenze.....	1
2	Erläuterungen.....	1
2.1	Das Wichtigste in Kürze.....	1
2.2	Erfolgsrechnung nach Sachgruppen.....	1
2.2.1	Personalaufwand.....	2
2.2.2	Sach- und übriger Betriebsaufwand.....	2
2.2.3	Abschreibungen.....	2
2.2.4	Transferaufwand.....	2
2.2.5	Fiskalertrag.....	2
2.3	Erfolgsrechnung nach Funktionen.....	2
2.3.1	Allgemeine Verwaltung.....	3
2.3.2	Öffentliche Ordnung und Sicherheit, Verteidigung.....	3
2.3.3	Bildung.....	3
2.3.4	Kultur, Sport und Freizeit.....	3
2.3.5	Gesundheit.....	3
2.3.6	Soziale Sicherheit.....	3
2.3.7	Verkehr.....	3
2.3.8	Umweltschutz und Raumordnung.....	3
2.3.9	Volkswirtschaft.....	3
2.3.10	Finanzen und Steuern.....	3
2.4	Investitionen.....	4
3	Ergebnisse.....	5
3.1	Allgemeine Übersicht.....	5
3.2	Übersicht Gesamtergebnis Gemeinde.....	5
3.2.1	Erfolgsrechnung.....	5
3.2.2	Investitionsrechnung.....	6
3.2.3	Finanzierungsergebnis.....	6
3.3	Ergebnis Allgemeiner Haushalt.....	7
3.4	Ergebnis Spezialfinanzierung Abfall.....	8
4	Erfolgsrechnung.....	9
4.1	Zusammenzug Gliederung nach Sachgruppen Erfolgsrechnung.....	9
4.2	Zusammenzug Erfolgsrechnung nach funktionaler Gliederung.....	9
5	Investitionsrechnung.....	10
5.1	Zusammenzug Investitionsrechnung nach funktionaler Gliederung.....	10
6	Eigenkapitalnachweis.....	11
6.1	Auswertungen.....	11
6.2	Kommentare zu den Auswertungen.....	11
6.2.1	Verpflichtungen gegenüber Spezialfinanzierungen.....	11
6.2.2	Vorfinanzierungen.....	11
6.2.3	Reserven.....	11
6.2.4	Neubewertungsreserve Finanzvermögen.....	11
6.2.5	Bilanzüberschuss.....	11
7	Antrag des Gemeinderates.....	12
8	Genehmigung Budget.....	12
9	Details zum Budget 2019.....	13
9.1	Erfolgsrechnung nach Funktionen.....	13
9.2	Erfolgsrechnung nach Sachgruppen.....	46
9.3	Investitionsrechnung nach Funktionen.....	54
10	Budget Feuerwehr Allmendingen – Muri-Gümligen (AMG) 2019.....	59

1 Rechnungslegungsgrundsätze

1.1 Allgemeines

Das Budget 2019 wurde nach den Bestimmungen des Harmonisierten Rechnungslegungsmodells 2 (HRM2), gemäss Art. 70 Gemeindegesetz, erstellt.

1.2 Abschreibungen

1.2.1 Bestehendes Verwaltungsvermögen

Das bestehende Verwaltungsvermögen per 31. Dezember 2015 aus der Rechnungslegung nach HRM1 wurde per 1. Januar 2016 zum Buchwert von rund CHF 25,9 Mio. ins HRM2 überführt. Gemäss Parlamentsbeschluss vom 20. Oktober 2015 wird dieses über die nächsten 12 Jahre mit einem Abschreibungssatz von 8,33 % linear abgeschrieben. Diese Abschreibungen betragen somit rund CHF 2,16 Mio.

1.2.2 Neues Verwaltungsvermögen

Auf neuen Vermögenswerten, d.h. nach Einführung von HRM2, werden die planmässigen Abschreibungen nach Anlagekategorien und Nutzungsdauer (Anhang 2 Gemeindeverordnung) berechnet. Die Abschreibungen erfolgen linear nach Nutzungsdauer.

1.3 Investitionen und Aktivierungsgrenze

Der Gemeinderat belastet einzelne Investitionen bis zum Betrag von CHF 50'000 der Erfolgsrechnung. Er verfolgt dabei eine konstante Praxis.

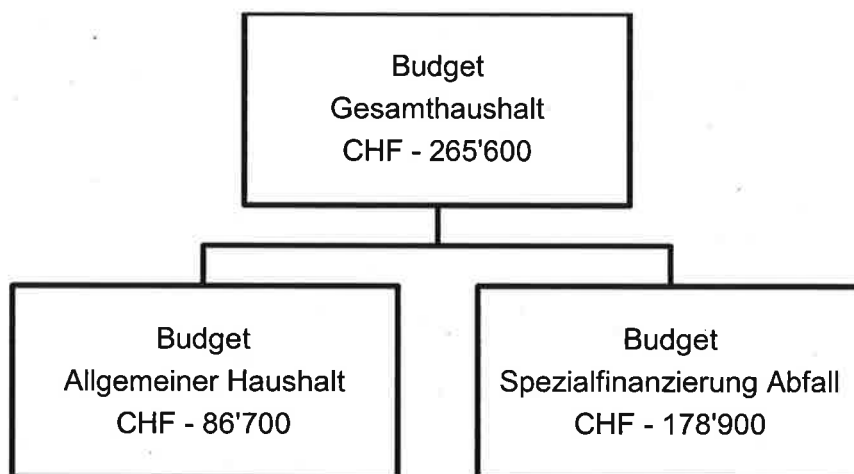
2 Erläuterungen¹

2.1 Das Wichtigste in Kürze

Das Budget 2019 sieht unveränderte Steueranlagen vor:

- Ordentliche Steueranlage: 1,20-fache der gesetzlichen Einheitsansätze
- Liegenschaftssteuern: 0,7 ‰ der amtlichen Werte

Im Budget 2019 ergeben sich folgende Ergebnisse:



2.2 Erfolgsrechnung nach Sachgruppen

Ein Zusammenzug der Gliederung nach Sachgruppen der Erfolgsrechnung ist unter Ziffer 4.1 ausgewiesen.

¹ Die unter dieser Ziffer erläuterten Abweichungen des Budgets 2019 beziehen sich auf die Zahlen im Budget 2018

2.2.1 Personalaufwand

Gemäss Art. 68 des Personalreglements legt der Grosse Gemeinderat im Rahmen des Voranschlags die für das folgende Jahr vorgesehene prozentuale Besoldungsanpassung fest. Er berücksichtigt insbesondere die finanzielle Lage der Gemeinde, die allgemeine wirtschaftliche Situation und soweit möglich die Lebenshaltungskosten.

Der Gemeinderat beantragt dem Parlament, für Besoldungsanpassungen maximal 1 Prozent zur Verfügung zu stellen. Er wird im Dezember entscheiden, in welchem Ausmass dieser Prozentsatz beansprucht wird.

Der Gemeinderat wird bestrebt sein, im Rahmen von Fluktuationen Einsparungen vorzunehmen, damit die Gesamtlohnsumme stabil bleibt.

Der Anstieg des Personalaufwands beträgt 0,5 % und liegt insgesamt unter der in den Berechnungen berücksichtigten generellen Besoldungserhöhung von 1 %. Dies aufgrund von Fluktuationsgewinnen.

2.2.2 Sach- und übriger Betriebsaufwand

Der geplante Sach- und übrige Betriebsaufwand steigt gegenüber dem letztjährigen Budgetwert um marginale CHF 7'200, was einer Zunahme von weniger als 0,1 % entspricht. Im vorliegenden Voranschlag wurden erstmalig für den Strassenunterhalt CHF 160'000 (Erhöhung um CHF 150'000) und Sachaufwendungen für die Energiefachstelle von CHF 83'500 eingestellt. Diese beiden Positionen wurden bisher über die Investitionsrechnung verbucht. Unter Ausklammerung dieser beiden Beträge ergibt sich beim Sach- und übrigen Betriebsaufwand ein Rückgang der geplanten Kosten zum Vorjahr von 2,4 %, was nachdrücklich den anhaltenden Sparwille von Gemeinderat und Verwaltung unterstreicht.

2.2.3 Abschreibungen

Die Abschreibungen beinhalten aufgrund der Umstellung auf das neue Rechnungslegungsmodell HRM2 einerseits einen Wert von CHF 2,16 Mio. aus dem altrechtlichen Verwaltungsvermögen per Ende 2015 sowie neue lineare Abschreibungen von CHF 1,13 Mio. für die Investitionen ab dem Jahr 2016.

Verglichen mit dem Budget 2018 sind die Abschreibungen um CHF 0,27 Mio. (9,1 %) höher.

2.2.4 Transferaufwand

Im Transferaufwand sind unter anderem auch die Leistungen der Gemeinde an den Finanz- und Lastenausgleich berücksichtigt. Der Aufwand bleibt mit der Reduktion von CHF 39,27 Mio. im Vorjahr auf CHF 39,23 Mio. nahezu identisch. Die erwarteten Lastenausgleichsbeiträge an die Ergänzungsleistungen, an die Sozialhilfe und an die neue Aufgabenteilung haben sich erhöht, während die Zahlungen an den kant. Finanzausgleich (Disparitätenabbau) und an die Lehrerbesoldungen tiefer ausfallen sollten.

2.2.5 Fiskalertrag

Der erwartete Fiskalertrag ist mit CHF 47,49 Mio. um 2,42 % höher als im Vorjahr (CHF 46,37 Mio.). Aufgrund der Erfahrungszahlen konnte der Steuerertrag gegenüber dem Budget 2018 erhöht werden. Bei den Steuern der Natürlichen Personen beträgt die Zunahme CHF 0,77 Mio. und bei den Juristischen Personen CHF 0,19 Mio. Bei den Juristischen Personen ist der erwartete Ertragsausfall aufgrund der kantonalen Steuergesetzrevision berücksichtigt (dazu wurde das Referendum ergriffen, welches Ende November 2018 zur Abstimmung kommen wird). Die übrigen direkten Steuern sind um CHF 0,16 Mio. höher eingestellt. Ein Steueranlagezehntel beträgt CHF 3,5 Mio.

2.3 Erfolgsrechnung nach Funktionen

Ein Zusammenzug der Gliederung nach Funktionen der Erfolgsrechnung ist unter Ziffer 4.2 ausgewiesen.

2.3.1 Allgemeine Verwaltung

Die Nettoaufwendungen sind im Vergleich zum Vorjahr leicht höher. Dies aufgrund kleiner Steigerungen bei den Personal- und IT-Kosten.

2.3.2 Öffentliche Ordnung und Sicherheit, Verteidigung

In dieser Funktion wird ein Rückgang des Nettoaufwandes erwartet, insbesondere wegen höher budgetierten Einnahmen beim allgemeinen Rechtswesen (Baubewilligungen; aufgrund Erfahrungszahlen aus den Vorjahren).

2.3.3 Bildung

Der weniger hohe Nettoaufwand ist primär in den geringeren Entschädigungen an den Kanton für die Lehrerbesoldungen begründet. Höher werden die Abschreibungen bei den Schulliegenschaften ausfallen.

2.3.4 Kultur, Sport und Freizeit

In verschiedenen Funktionen wurde etwas weniger Aufwand ins Budget aufgenommen, so dass auch über den gesamten Bereich die Kosten tiefer liegen. Insgesamt handelt es sich aber in allen Funktionen um marginale Abweichungen.

2.3.5 Gesundheit

Aufgrund der Erfahrungszahlen der Vorjahre musste ein Budgetposten bei der Schulzahnpflege erhöht werden. Gesamthaft ist diese Funktion in der Gemeinderrechnung aber nicht relevant.

2.3.6 Soziale Sicherheit

Die vorgegebenen, grösseren Beiträge an die kantonalen Lastenausgleiche in der Sozialhilfe und bei den Ergänzungsleistungen führen zu einem höheren Nettoaufwand in dieser Funktion.

2.3.7 Verkehr

Der Aufwand ist höher, weil einerseits ab 2019 die kleineren Projekte des Strassenunterhalts über die Erfolgsrechnung verbucht werden (bisher waren diese im Rahmenkredit der Investitionsrechnung enthalten), was erwartete Mehrkosten von CHF 150'000 ergeben wird. Andererseits sind die budgetierten Abschreibungen der Investitionen zum Vorjahr um gut CHF 80'000 höher. Der eingesetzte Beitrag an den Lastenausgleich des öffentlichen Verkehrs ist um CHF 20'000 tiefer.

2.3.8 Umweltschutz und Raumordnung

Der Mehraufwand in dieser Funktion ergibt sich hauptsächlich wegen der erstmaligen Verbuchung der Kosten der Energiefachstelle über die Erfolgsrechnung (diese werden noch bis Ende 2018 über den Rahmenkredit BEakom in der Investitionsrechnung verbucht; neue Funktion 7690 mit netto CHF 78'600) sowie den höheren Aufwendungen in der Funktion Raumordnung, wo die Abschreibungen die Rechnung um CHF 173'000 mehr belasten werden.

2.3.9 Volkswirtschaft

Die Aufwendungen und Erträge weichen nicht wesentlich vom Vorjahr ab.

2.3.10 Finanzen und Steuern

Der erwartete Steuerertrag ist im Vergleich mit dem Vorjahr um etwa CHF 1,1 Mio. höher. Aufgrund der Erfahrungszahlen aus den Vorjahren wurde hier ein höherer Ertragsanteil für Steuern aus den Vorjahren berücksichtigt. Weitere Ausführungen sind der Ziffer 2.2.5 zu entnehmen. Der Gemeinderat beantragt die Beibehaltung der Steueranlage von 1,20.

Die erwarteten Leistungen an den kantonalen Finanzausgleich (Disparitätenabbau) sind gegenüber dem Vorjahr tiefer (CHF 127'000), während der Lastenausgleichsbeitrag neue Aufgabenteilung höher ausfallen sollte (CHF 82'000).

Aufgrund der deutlichen Senkung der Vergütungszinsen der Steuern, ein Beschluss auf kantonaler Ebene, werden auch für die Gemeinden erhebliche Minderaufwendungen anfallen.

2.4 Investitionen

Ein Zusammenzug der Gliederung nach Funktionen der Investitionsrechnung ist unter Ziffer 5.1 ausgewiesen.

Das Budget 2019 sieht insgesamt Nettoinvestitionen von CHF 8,3 Mio. vor. Dieser Wert entspricht den Angaben im Investitionsplan 2018 – 2023. Vorbehalten bleiben natürlich die Beschlüsse durch die entsprechenden kreditkompetenten Organe. Die nachfolgenden grösseren Investitionsausgaben sind im 2019 vorgesehen:

. Sanierung Verwaltungsgebäude	CHF	500'000
. Gesamtsanierung Schulanlage Melchenbühl	CHF	2'000'000
. Sanierungsarbeiten Schulanlage Aebnit	CHF	500'000
. Sanierungsarbeiten Schulanlage Dorf	CHF	400'000
. Genereller Gebäudeunterhalt Schulanlage Horbern	CHF	450'000
. Sanierung Aussenanlage Sportzentrum Füllerich	CHF	400'000
. Genereller Gebäudeunterhalt Bärtschihaus	CHF	650'000
. Verschiebung Kirchenmauer Thunstrasse	CHF	300'000
. Strassensanierungen im Rahmen der 5 bar Gasleitung	CHF	397'000

3 Ergebnisse

3.1 Allgemeine Übersicht

	Budget 2019	Budget 2018	Rechnung 2017
Jahresergebnis Erfolgsrechnung Gesamthaushalt	-265'600	-1'083'530	-143'715
Jahresergebnis Erfolgsrechnung Allgemeiner Haushalt	-86'700	-873'430	0
Jahresergebnis gesetzliche Spezialfinanzierungen	-178'900	-210'100	-143'715
Steuerertrag natürliche Personen	37'934'000	37'163'000	37'332'895
Steuerertrag juristische Personen	4'689'000	4'498'500	5'135'898
Liegenschaftssteuer	2'530'000	2'520'000	2'455'761
Nettoinvestitionen	8'313'000	8'304'000	6'824'990

3.2 Übersicht Gesamtergebnis Gemeinde

3.2.1 Erfolgsrechnung

	Budget 2019	Budget 2018	Rechnung 2017
Betrieblicher Aufwand			
Personalaufwand	15'246'350	15'168'780	14'589'651
Sach- und übriger Betriebsaufwand	9'450'000	9'442'800	9'057'098
Abschreibungen Verwaltungsvermögen	3'294'400	3'020'100	2'669'181
Einlagen in Fonds und Spezialfinanzierungen	105'700	150'200	138'911
Transferaufwand	39'234'050	39'270'750	37'794'039
Durchlaufende Beiträge	0	0	0
Total Betrieblicher Aufwand	67'330'500	67'052'630	64'248'880
Betrieblicher Ertrag			
Fiskalertrag	47'490'500	46'368'000	47'452'145
Regalien und Konzessionen	529'000	528'800	536'835
Entgelte	8'213'100	8'324'200	8'180'481
Verschiedene Erträge	100	100	8'250
Entnahmen aus Fonds und Spezialfinanzierungen	60'000	89'000	165'877
Transferertrag	8'789'500	8'842'600	8'036'611
Durchlaufende Beiträge	0	0	0
Total Betrieblicher Ertrag	65'082'200	64'152'700	64'380'199
Ergebnis aus Betrieblicher Tätigkeit	-2'248'300	-2'899'930	131'319
Finanzaufwand	757'100	880'400	907'045
Finanzertrag	2'836'600	2'794'600	3'756'716
Ergebnis aus Finanzierung	2'079'500	1'914'200	2'849'671
Operatives Ergebnis	-168'800	-985'730	2'980'990
Ausserordentlicher Aufwand	200'000	200'000	3'659'914
Ausserordentlicher Ertrag	103'200	102'200	535'210
Ausserordentliches Ergebnis	-96'800	-97'800	-3'124'704
Gesamtergebnis Erfolgsrechnung	-265'600	-1'083'530	-143'714

3.2.2 Investitionsrechnung

	Budget 2019	Budget 2018	Rechnung 2017
Aktiviere Investitionsausgaben	8'503'000	8'726'000	7'656'011
Passivierte Investitionsausgaben	-190'000	-422'000	-831'021
Ergebnis Investitionsrechnung	8'313'000	8'304'000	6'824'990

3.2.3 Finanzierungsergebnis

	Budget 2019	Budget 2018	Rechnung 2017
Ergebnis Gesamthaushalt	-265'600	-1'083'530	-143'714
Abschreibung Verwaltungsvermögen	3'294'400	3'020'100	2'669'180
Einlagen in Fonds und Spezialfinanzierungen	105'700	150'200	138'911
Entnahmen aus Fonds und Spezialfinanzierungen	-60'000	-89'000	-165'877
Wertberichtigung Darlehen Verwaltungsvermögen	0	0	0
Wertberichtigung Beteiligungen Verwaltungsvermögen	0	0	0
Abschreibungen Investitionsbeiträge	3'800	3'800	3'760
Einlagen in das Eigenkapital	200'000	200'000	3'645'915
Entnahmen aus dem Eigenkapital	-103'200	-102'200	-535'210
Selbstfinanzierung	3'175'100	2'099'370	5'612'965
Investitionsausgaben	8'503'000	8'726'000	7'656'011
Investitionseinnahmen	-190'000	-422'000	-831'021
Nettoinvestitionen	8'313'000	8'304'000	6'824'990
Finanzierungsergebnis	-5'137'900	-6'204'630	-1'212'025

3.3 Ergebnis Allgemeiner Haushalt

	Budget 2019	Budget 2018	Rechnung 2017
Betrieblicher Aufwand			
Personalaufwand	15'246'350	15'168'780	14'589'651
Sach- und übriger Betriebsaufwand	7'652'200	7'637'800	7'306'016
Abschreibungen Verwaltungsvermögen	3'294'400	3'020'100	2'669'180
Einlagen in Fonds und Spezialfinanzierungen	105'700	150'200	138'911
Transferaufwand	39'203'550	39'240'250	37'762'044
Durchlaufende Beiträge	0	0	0
Total Betrieblicher Aufwand	65'502'200	65'217'130	62'465'802
Betrieblicher Ertrag			
Fiskalertrag	47'490'500	46'368'000	47'452'144
Regalien und Konzessionen	529'000	528'800	536'835
Entgelte	6'597'100	6'729'200	6'574'912
Verschiedene Erträge	100	100	8'250
Entnahmen aus Fonds und Spezialfinanzierungen	60'000	89'000	165'877
Transferertrag	8'756'500	8'812'600	8'003'328
Durchlaufende Beiträge	0	0	0
Total Betrieblicher Ertrag	63'433'200	62'527'700	62'741'346
Ergebnis aus Betrieblicher Tätigkeit	-2'069'000	-2'689'430	275'544
Finanzaufwand	757'100	880'400	907'046
Finanzertrag	2'836'200	2'794'200	3'756'206
Ergebnis aus Finanzierung	2'079'100	1'913'800	2'849'160
Operatives Ergebnis	10'100	-775'630	3'124'704
Ausserordentlicher Aufwand	200'000	200'000	3'659'914
Ausserordentlicher Ertrag	103'200	102'200	535'210
Ausserordentliches Ergebnis	-96'800	-97'800	-3'124'704
Gesamtergebnis Erfolgsrechnung	-86'700	-873'430	0

Im Budget 2019 des allgemeinen Haushalts resultiert im Vergleich zum Voranschlag 2018 eine Verbesserung von CHF 786'730. Die entsprechenden Erläuterungen sind unter den Ziffern 2.2 und 2.3 dargelegt.

Der allgemeine Haushalt weist das Resultat des Steuerhaushaltes aus, d.h. in diesem Ergebnis werden die Aufwendungen und Erträge der Spezialfinanzierung Abfallbeseitigung nicht berücksichtigt.

3.4 Ergebnis Spezialfinanzierung Abfall

	Budget 2019	Budget 2018	Rechnung 2017
Betrieblicher Aufwand			
Personalaufwand	0	0	0
Sach- und übriger Betriebsaufwand	1'797'800	1'805'000	1'751'082
Abschreibungen Verwaltungsvermögen	0	0	0
Einlagen in Fonds und Spezialfinanzierungen	0	0	0
Transferaufwand	30'500	30'500	31'994
Durchlaufende Beiträge	0	0	0
Total Betrieblicher Aufwand	1'828'300	1'835'500	1'783'076
Betrieblicher Ertrag			
Fiskalertrag	0	0	0
Regalien und Konzessionen	0	0	0
Entgelte	1'616'000	1'595'000	1'605'569
Verschiedene Erträge	0	0	0
Entnahmen aus Fonds und Spezialfinanzierungen	0	0	0
Transferertrag	33'000	30'000	33'283
Durchlaufende Beiträge	0	0	0
Total Betrieblicher Ertrag	1'649'000	1'625'000	1'638'852
Ergebnis aus Betrieblicher Tätigkeit	-179'300	-210'500	-144'224
Finanzaufwand	0	0	0
Finanzertrag	400	400	510
Ergebnis aus Finanzierung	400	400	510
Operatives Ergebnis	-178'900	-210'100	-143'714
Ausserordentlicher Aufwand	0	0	0
Ausserordentlicher Ertrag	0	0	0
Ausserordentliches Ergebnis	0	0	0
Gesamtergebnis Erfolgsrechnung	-178'900	-210'100	-143'714

Die Abfallbeseitigung sieht einen budgetierten Aufwandüberschuss von CHF 178'900 vor, was gegenüber 2018 einer Reduktion von CHF 31'200 entspricht. Mit der bewussten Senkung der Grundgebühren im 2016 sollen vorhandene Reserven in der Spezialfinanzierung abgebaut werden.

Unter Berücksichtigung der Budgetergebnisse 2018 und 2019 wird die Spezialfinanzierung per 31. Dezember 2019 noch einen Bestand von CHF 484'000 aufweisen.

4 Erfolgsrechnung

4.1 Zusammenzug Gliederung nach Sachgruppen Erfolgsrechnung

	Budget 2019		Budget 2018		Rechnung 2017	
	Aufwand	Ertrag	Aufwand	Ertrag	Aufwand	Ertrag
Aufwand						
30 Personalaufwand	15'246'350		15'168'780		14'589'651	
31 Sach- und übriger Betriebsaufwand	9'450'000		9'442'800		9'057'098	
33 Abschreibungen	3'294'400		3'020'100		2'669'180	
34 Finanzaufwand	757'100		880'400		907'046	
35 Einlagen Fonds/Spezialfinanzierungen	105'700		150'200		138'911	
36 Transferaufwand	39'234'050		39'270'750		37'794'039	
37 Durchlaufende Beiträge	0		0		0	
38 Ausserordentlicher Aufwand	200'000		200'000		3'659'914	
39 Interne Verrechnungen	1'098'700		1'076'700		1'070'531	
3 Total Aufwand	69'386'300	0	69'209'730	0	69'886'370	0
Ertrag						
40 Fiskalertrag		47'490'500		46'368'000		47'452'145
41 Regalien und Konzessionen		529'000		528'800		536'835
42 Entgelte		8'213'100		8'324'200		8'180'481
43 Verschiedene Erträge		100		100		8'250
44 Finanzertrag		2'836'600		2'794'600		3'756'716
45 Entnahmen Fonds/Spezialfinanzierungen		60'000		89'000		165'877
46 Transferertrag		8'789'500		8'842'600		8'036'611
47 Durchlaufende Beiträge		0		0		0
48 Ausserordentlicher Ertrag		103'200		102'200		535'210
49 Interne Verrechnungen		1'098'700		1'076'700		1'070'531
4 Total Ertrag	0	69'120'700	0	68'126'200	0	69'742'656
Abschluss						
90 Abschluss Erfolgsrechnung		265'600		1'083'530		143'714
9 Abschluss Gesamthaushalt	0	265'600	0	1'083'530	0	143'714

4.2 Zusammenzug Erfolgsrechnung nach funktionaler Gliederung

	Budget 2019		Budget 2018		Rechnung 2017	
	Aufwand	Ertrag	Aufwand	Ertrag	Aufwand	Ertrag
0 Allgemeine Verwaltung	5'621'300	370'400	5'531'610	386'100	5'449'986	479'594
Nettoaufwand		5'250'900		5'145'510		4'970'392
1 Öffentliche Sicherheit	1'789'900	1'159'700	1'845'500	1'138'800	1'913'637	1'416'213
Nettoaufwand		630'200		706'700		497'424
2 Bildung	13'044'200	2'442'500	13'048'800	2'380'500	12'296'973	2'609'073
Nettoaufwand		10'601'700		10'668'300		9'687'900
3 Kultur, Sport und Freizeit	2'906'500	509'900	3'005'730	483'600	2'957'189	688'945
Nettoaufwand		2'396'600		2'522'130		2'268'244
4 Gesundheit	76'800	200	63'060	200	71'774	192
Nettoaufwand		76'600		62'860		71'582
5 Soziale Sicherheit	21'493'800	10'457'300	21'633'930	10'821'400	22'278'074	11'926'867
Nettoaufwand		11'036'500		10'812'530		10'351'207
6 Verkehr	6'429'700	1'290'600	6'250'950	1'323'200	6'011'034	1'349'239
Nettoaufwand		5'139'100		4'927'750		4'661'795
7 Umweltschutz und Raumordnung	2'966'800	2'140'800	2'689'490	2'135'500	2'667'521	2'143'029
Nettoaufwand		826'000		533'990		524'492
8 Volkswirtschaft	14'600	521'000	32'260	521'000	19'004	527'852
Nettoertrag		506'400		488'740		508'848
9 Finanzen und Steuern	15'042'700	50'493'900	15'128'400	50'019'430	25'500'142	58'024'330
Nettoertrag		35'451'200		34'891'030		32'524'188

5 Investitionsrechnung

5.1 Zusammenzug Investitionsrechnung nach funktionaler Gliederung

	Budget 2019		Budget 2018		Rechnung 2017	
	Ausgaben	Einnahmen	Ausgaben	Einnahmen	Aufwand	Ertrag
0 Allgemeine Verwaltung	690'000	0	810'000	0	205'734	0
Nettoausgaben		690'000		810'000		205'734
1 Öffentliche Sicherheit	0	0	50'000	0	3'022	0
Nettoausgaben		0		50'000		3'022
2 Bildung	3'797'000	0	3'264'000	332'000	1'769'031	12'830
Nettoausgaben		3'797'000		2'932'000		1'756'201
3 Kultur, Sport und Freizeit	1'295'000	0	1'715'000	0	1'356'593	2'000
Nettoausgaben		1'295'000		1'715'000		1'354'593
4 Gesundheit	0	0	0	0	0	0
Nettoeinnahmen		0		0		0
5 Soziale Sicherheit	100'000	0	52'000	0	135	0
Nettoausgaben		100'000		52'000		135
6 Verkehr	1'964'000	0	1'600'000	0	3'292'202	823'629
Nettoausgaben		1'964'000		1'600'000		2'468'573
7 Umweltschutz und Raumordnung	657'000	190'000	1'135'000	90'000	1'051'383	15'000
Nettoausgaben		467'000		1'045'000		1'036'383
8 Volkswirtschaft	0	0	100'000	0	70'245	69'897
Nettoausgaben		0		100'000		348
9 Finanzen und Steuern	190'000	8'503'000	422'000	8'726'000	831'021	7'656'010
Nettoeinnahmen	8'313'000		8'304'000		6'824'989	

6 Eigenkapitalnachweis

Der Eigenkapitalnachweis zeigt die Veränderung des Eigenkapitals und deren Ursachen bis zum 31. Dezember 2019 aufgrund der Planungswerte in den Budgets 2018 und 2019.

6.1 Auswertungen

	31.12.2017	Veränderungsnachweis		31.12.2019
		Budget 2018	Budget 2019	
290 Verpflichtungen gegenüber Spezialfinanzierungen				
29000 Spezialfinanzierung Feuerwehr (einseitige SF)	866'401	150'200	105'700	1'122'301
29003 Spezialfinanzierung Abfall	872'906	-210'100	-178'900	483'906
Total Verpflichtungen gegenüber Spezialfinanzierungen	1'739'307	-59'900	-73'200	1'606'207
293 Vorfinanzierungen				
29300 Werterhalt Liegenschaften Finanzvermögen	809'354	97'800	96'800	1'003'954
29300 Werterhalt Asylunterkunft	84'417	0	0	84'417
Total Vorfinanzierungen	893'771	97'800	96'800	1'088'371
294 Reserven				
29400 Finanzpolitische Reserve, zusätzliche Abschreibungen	3'245'914	0	0	3'245'914
Total Reserven	3'245'914	0	0	3'245'914
296 Neubewertungsreserve Finanzvermögen				
29600 Neubewertungsreserve Finanzvermögen	29'960'077	0	0	29'960'077
Total Neubewertungsreserve Finanzvermögen	29'960'077	0	0	29'960'077
299 Bilanzüberschuss				
29900 Jahresergebnis	0	-873'430	786'730	-86'700
29990 Bilanzüberschuss	11'725'912	0	-873'430	10'852'482
Total Bilanzüberschuss	11'725'912	-873'430	-86'700	10'765'782
29 Eigenkapital	47'584'981	-835'530	-63'100	46'686'351

6.2 Kommentare zu den Auswertungen

6.2.1 Verpflichtungen gegenüber Spezialfinanzierungen

Bei der Feuerwehr werden die erwarteten Ertragsüberschüsse in den Jahren 2018 und 2019 zu einer Erhöhung der Spezialfinanzierung führen, während beim Abfall die bewusst in Kauf genommenen Aufwandüberschüsse eine Reduktion dieser Reserven bewirken.

6.2.2 Vorfinanzierungen

Die Einlagen in den Werterhalt der Liegenschaften des Finanzvermögens erhöhen die Rücklagen für den zukünftigen Unterhalt dieser Gebäude.

6.2.3 Reserven

Die Position wurde, gemäss kantonalen Vorgaben, aus dem Ertragsüberschuss der Jahresrechnung 2017 gebildet und stellt zusammen mit dem Bilanzüberschuss (299) das eigentliche Eigenkapital der Gemeinde dar. Diese Rücklage kann erst angetastet werden, wenn der Bilanzüberschuss auf ca. CHF 9,3 Mio. reduziert ist.

6.2.4 Neubewertungsreserve Finanzvermögen

Zurzeit sind keine Bewertungskorrekturen zulasten dieser Reserve bekannt. Entnahmen können frühestens mit dem Rechnungsabschluss 2021 getätigt werden.

6.2.5 Bilanzüberschuss

Der Bilanzüberschuss reduziert sich um die budgetierten Aufwandüberschüsse in den Jahren 2018 und 2019. Er weist damit per Ende 2019 noch einen Bestand von rund 3,1 Steueranlagezehnteln aus.

7 Antrag des Gemeinderates

1. Genehmigung der Steueranlagen für das Jahr 2019 (unverändert):
 - Ordentliche Steueranlage: das 1,20-fache der gesetzlichen Einheitsansätze
 - Liegenschaftssteuern: 0,7 ‰ der amtlichen Werte;
2. Genehmigung der Feuerwehrpflichtersatzabgabe mit 2 % des Kantonssteuerbetrags, mindestens CHF 100.00, maximal CHF 450.00;
3. Für generelle und individuelle Besoldungsanpassungen werden im Budget 2019 insgesamt maximal 1,0 % zur Verfügung gestellt;
4. Das Budget 2019 wird genehmigt bestehend aus:

	Aufwand Gesamthaushalt	CHF	69'386'300
	Ertrag Gesamthaushalt	CHF	69'120'700
	Aufwandüberschuss	CHF	-265'600
davon	Aufwand Allgemeiner Haushalt	CHF	67'558'000
	Ertrag Allgemeiner Haushalt	CHF	67'471'300
	Aufwandüberschuss	CHF	-86'700
	Aufwand Abfall	CHF	1'828'300
	Ertrag Abfall	CHF	1'649'400
	Aufwandüberschuss Abfall	CHF	-178'900

Muri bei Bern, 17. September 2018

GEMEINDERAT MURI BEI BERN
Der Präsident



Thomas Hanke

Die Sekretärin



Karin Pulfer

FINANZVERWALTUNG MURI BEI BERN
Der Finanzverwalter



Reto Rutschi

8 Genehmigung Budget

Der Grosse Gemeinderat der Einwohnergemeinde Muri bei Bern hat das Budget 2019 am 23. Oktober 2018 genehmigt.

Muri bei Bern, 23. Oktober 2018

GROSSER GEMEINDERAT MURI BEI BERN
Die Präsidentin

Jennifer Herren

Die Sekretärin

Karin Pulfer

Konto	Erfolgsrechnung Funktionale Gliederung ER	Budget 2019		Budget 2018		Rechnung 2017	
		Aufwand	Ertrag	Aufwand	Ertrag	Aufwand	Ertrag
	Total	69'386'300.00	69'386'300.00	69'209'730.00	69'209'730.00	69'886'370.31	69'886'370.31
0	Allgemeine Verwaltung	5'621'300.00	370'400.00	5'531'610.00	386'100.00	5'347'684.84	377'293.25
	Netto Aufwand		5'250'900.00		5'145'510.00		4'970'391.59
01	Legislative und Exekutive	859'700.00	5'600.00	912'110.00	1'900.00	791'754.53	
	Netto Aufwand		854'100.00		910'210.00		791'754.53
011	Legislative	190'750.00	5'600.00	203'710.00	1'900.00	103'098.45	
	Netto Aufwand		185'150.00		201'810.00		103'098.45
0110	Legislative	190'750.00	5'600.00	203'710.00	1'900.00	103'098.45	
0110.3000.01	Sitzungsgelder GGR	22'000.00		22'000.00		17'450.00	
0110.3000.02	Sitzungsgelder GPK	4'300.00		5'000.00		3'750.00	
0110.3000.03	Entsch., Sitzungsgelder Kommission Abstimmungen Wahlen	24'000.00		24'000.00		4'456.30	
0110.3050.01	AG-Beiträge AHV, IV, EO, ALV, Verwaltungskosten	500.00		1'100.00		56.20	
0110.3053.01	AG-Beiträge an Unfallversicherungen	150.00		300.00		37.35	
0110.3054.01	AG-Beiträge an Familienausgleichskasse	150.00		300.00		16.10	
0110.3055.01	AG-Beiträge an Krankentaggeldversicherungen	50.00					
0110.3102.01	Stimm- und Wahlmaterial	44'500.00		44'500.00		7'020.00	
0110.3102.02	Drucksachen, Publikationen	8'600.00		11'000.00		6'251.80	
0110.3110.01	Anschaffungen			7'500.00			
0110.3130.01	Porti	36'000.00		36'000.00		18'384.60	
0110.3132.01	Rechnungsprüfungsorgan	16'500.00		16'500.00		18'619.20	
0110.3132.02	Datenaufsichtsstelle	10'000.00		10'000.00		7'500.00	
0110.3170.01	Verpflegung Wahlausschuss	2'800.00		3'500.00			
0110.3199.01	Freier Kredit GGR	6'000.00		6'000.00		5'126.90	
0110.3199.02	Freier Kredit GPK	600.00		600.00		595.00	
0110.3199.03	Freier Kredit Kommission für Abstimmungen und Wahlen	500.00		510.00		510.00	
0110.3636.01	Beiträge politische Parteien	12'900.00		12'900.00		12'900.00	
0110.3910.01	Interne Verrechnung von Dienstleistungen	1'200.00		2'000.00		425.00	
0110.4631.01	Beiträge vom Kanton		5'600.00		1'900.00		
012	Exekutive	668'950.00		708'400.00		688'656.08	
	Netto Aufwand		668'950.00		708'400.00		688'656.08
0120	Exekutive	668'950.00		708'400.00		688'656.08	
0120.3000.01	Sitzungsgelder Gemeinderat	31'200.00		35'000.00		29'325.00	
0120.3000.02	Löhne, Entschädigungen Gemeinderat	438'600.00		472'900.00		467'806.85	
0120.3000.03	Entschädigungen, Sitzungsgelder Kommissionen	13'800.00		17'400.00		12'132.50	
0120.3000.09	VR-Entschädigungen	-22'000.00		-14'800.00		-25'070.00	
0120.3050.01	AG-Beiträge AHV, IV, EO, ALV, Verwaltungskosten	27'800.00		29'800.00		28'304.65	
0120.3052.01	AG-Beiträge an Pensionskasse	38'950.00		38'500.00		41'630.95	
0120.3053.01	AG-Beiträge an Unfallversicherungen	4'500.00		3'400.00		5'003.25	
0120.3054.01	AG-Beiträge an Familienausgleichskasse	8'000.00		8'500.00		8'337.45	
0120.3055.01	AG-Beiträge an Krankentaggeldversicherungen	1'600.00					
0120.3102.01	Drucksachen, Publikationen	1'400.00		1'400.00		1'391.80	
0120.3132.01	Honorare externe Berater, Gutachter, Fachexperten	27'000.00		25'000.00		18'867.00	
0120.3134.01	Sachversicherungsprämien	1'300.00		1'300.00		1'240.00	
0120.3170.01	Reisekosten und Spesen	41'500.00		41'000.00		41'436.00	
0120.3199.01	Ratskredit GR für a.o. Beiträge	24'500.00		20'000.00		24'360.28	
0120.3199.02	Freier Kredit GR	8'000.00		8'000.00		8'000.00	
0120.3199.03	Freie Kredite Kommissionen	2'300.00		2'500.00		2'310.00	
0120.3199.04	Neuzuzügeranlass	17'000.00		14'500.00		19'997.65	
0120.3199.05	Jungbürgerfeier	3'500.00		4'000.00		3'582.70	

Konto	Erfolgsrechnung Funktionale Gliederung ER	Budget 2019		Budget 2018		Rechnung 2017	
		Aufwand	Ertrag	Aufwand	Ertrag	Aufwand	Ertrag
02	Allgemeine Dienste	4'761'600.00	364'800.00	4'619'500.00	384'200.00	4'555'930.31	377'293.25
	Netto Aufwand		4'396'800.00		4'235'300.00		4'178'637.06
022	Allgemeine Dienste	4'451'100.00	279'600.00	4'320'900.00	301'100.00	4'200'844.21	286'778.00
	Netto Aufwand		4'171'500.00		4'019'800.00		3'914'066.21
0220	Allgemeine Dienste	4'451'100.00	279'600.00	4'320'900.00	301'100.00	4'200'844.21	286'778.00
0220.3010.01	Löhne	2'717'000.00		2'649'900.00		2'537'898.25	
0220.3010.09	Lohnrückerstattungen					-232.85	
0220.3040.01	Betreuungszulagen	12'800.00		9'200.00		10'274.00	
0220.3050.01	AG-Beiträge AHV, IV, EO, ALV, Verwaltungskosten	174'800.00		171'000.00		156'147.50	
0220.3052.01	AG-Beiträge an Pensionskasse	335'400.00		323'000.00		359'850.60	
0220.3053.01	AG-Beiträge an Unfallversicherungen	62'500.00		57'300.00		51'589.95	
0220.3054.01	AG-Beiträge an Familienausgleichskasse	48'900.00		47'700.00		44'796.00	
0220.3055.01	AG-Beiträge an Krankentaggeldversicherungen	12'000.00					
0220.3090.01	Aus- und Weiterbildung	24'900.00		25'000.00		29'262.65	
0220.3091.01	Personalwerbung	15'000.00		15'000.00		57'335.25	
0220.3099.01	Übriger Personalaufwand	23'000.00		24'000.00		22'083.40	
0220.3099.02	Rückstellung Ferien- und Überzeitguthaben					2'324.85	
0220.3100.01	Büromaterial	43'000.00		42'000.00		45'282.05	
0220.3102.01	Drucksachen, Publikationen	78'100.00		81'700.00		83'086.93	
0220.3110.01	Anschaffungen Mobiliar, Geräte	8'200.00		10'000.00		8'255.65	
0220.3113.01	Anschaffungen IT Hardware	5'000.00		10'000.00		5'311.65	
0220.3118.01	Anschaffungen IT Software	2'000.00				6'187.75	
0220.3130.01	Telefon	19'000.00		25'000.00		24'084.75	
0220.3130.02	Porti	55'000.00		78'000.00		53'488.65	
0220.3130.03	Post- und Bankspesen	4'600.00		7'000.00		3'829.59	
0220.3130.04	Betriebskosten	700.00		1'200.00		370.85	
0220.3130.05	Familien-scheine	7'000.00		10'000.00		7'827.00	
0220.3130.06	Diverse Dienstleistungen Dritter	700.00		900.00		700.00	
0220.3132.01	Honorare externe Berater, Gutachter, Fachexperten	36'500.00		30'000.00		9'785.90	
0220.3132.02	Arbeitssicherheit und Gesundheitsschutz	11'200.00		11'000.00		8'521.20	
0220.3132.03	Studien	15'000.00				11'910.00	
0220.3134.01	Liegenschaftsbewirtschaftung						
0220.3134.01	Sachversicherungsprämien	13'000.00		11'000.00		11'564.45	
0220.3150.01	Unterhalt Mobiliar, Geräte	4'300.00		6'000.00		3'108.05	
0220.3153.01	Unterhalt Informatik (Hardware)	2'000.00		4'000.00			
0220.3158.01	Unterhalt immaterielle Anlagen (Software)	78'000.00		53'000.00		53'780.69	
0220.3170.01	Reisekosten und Spesen	1'500.00		2'200.00		1'197.45	
0220.3300.61	Planmässige Abschreibungen Mobilien VV	11'500.00		13'200.00			
0220.3320.01	Planmässige Abschreibungen Informatik	40'000.00		48'400.00		17'828.45	
0220.3320.91	Planmässige Abschreibungen übrige immaterielle Anlagen	80'000.00		76'200.00		42'561.60	
0220.3321.91	Ausserplanmässige Abschreibungen übrige immaterielle Anlagen					14'688.00	
0220.3611.01	Entschädigungen an Kanton (Servicegebühren, amtliche Bewertung, etc.)	140'000.00		140'000.00		140'457.55	
0220.3632.01	Informatikzentrum Köniz - Muri	352'000.00		320'000.00		354'711.40	
0220.3636.01	Beiträge an private Organisationen ohne Erwerbszweck (Vereinsbeiträge)	14'500.00		14'000.00		18'650.00	
0220.3910.01	Interne Verrechnung von Dienstleistungen	2'000.00		4'000.00		2'325.00	
0220.4210.01	Gebühren Gemeindeschreiberei		26'500.00		26'500.00		32'423.35
0220.4210.02	Verschiedene Gebühren		2'600.00		2'800.00		2'533.30
0220.4240.01	Dienstleistungen gbm		200'000.00		223'500.00		200'000.00
0220.4240.02	Diverse Benützungsgebühren und Dienstleistungen		2'000.00		2'000.00		2'475.85
0220.4250.01	Verkaufserlöse		2'500.00		2'800.00		3'073.50
0220.4611.01	Entschädigungen von Kanton (Steuerwesen)		19'500.00		17'000.00		19'772.00

Konto	Erfolgsrechnung Funktionale Gliederung ER	Budget 2019		Budget 2018		Rechnung 2017	
		Aufwand	Ertrag	Aufwand	Ertrag	Aufwand	Ertrag
0220.4612.01	Entschädigung Verwaltungsaufwand Abfall		20'000.00		20'000.00		20'000.00
0220.4910.01	Interne Verrechnung von Dienstleistungen		6'500.00		6'500.00		6'500.00
029	Verwaltungsliegenschaften Netto Aufwand	310'500.00	85'200.00	298'600.00	83'100.00	355'086.10	90'515.25
			225'300.00		215'500.00		264'570.85
0290	Verwaltungsliegenschaften	310'500.00	85'200.00	298'600.00	83'100.00	355'086.10	90'515.25
0290.3010.01	Löhne	85'400.00		85'000.00		84'726.85	
0290.3050.01	AG-Beiträge AHV, IV, EO, ALV, Verwaltungskosten	5'500.00		5'500.00		5'326.60	
0290.3052.01	AG-Beiträge an Pensionskasse	9'600.00		9'600.00		10'972.80	
0290.3053.01	AG-Beiträge an Unfallversicherungen	2'700.00		2'700.00		2'608.30	
0290.3054.01	AG-Beiträge an Familienausgleichskasse	1'500.00		1'500.00		1'524.90	
0290.3055.01	AG-Beiträge an Krankentaggeldversicherungen	300.00					
0290.3099.01	Rückstellung Ferien- und Überzeitguthaben					153.85	
0290.3101.01	Betriebs-, Verbrauchsmaterial	3'300.00		5'000.00		2'061.60	
0290.3110.01	Anschaffungen Mobiliar, Geräte	100.00		500.00			
0290.3120.01	Heizmaterial	24'000.00		25'400.00		25'146.65	
0290.3120.02	Strom	27'000.00		24'500.00		27'802.50	
0290.3120.03	Wasser/Abwasser	7'700.00		9'000.00		7'691.55	
0290.3120.04	Kehricht	2'000.00		3'400.00		1'397.90	
0290.3130.01	Gebäudereinigung	77'000.00		61'800.00		61'159.10	
0290.3134.01	Sachversicherungsprämien	5'900.00		6'100.00		5'867.80	
0290.3144.01	Baulicher Unterhalt	54'000.00		52'200.00		87'029.65	
0290.3150.01	Unterhalt Mobiliar, Geräte			500.00			
0290.3170.01	Reisekosten und Spesen			300.00			
0290.3300.41	Planmässige Abschreibungen Hochbauten VV			900.00		926.30	
0290.3301.41	Ausserplanmässige Abschreibungen Hochbauten VV					28'714.75	
0290.3910.01	Interne Verrechnung von Dienstleistungen	4'500.00		4'700.00		1'975.00	
0290.4260.01	Rückerstattungen Nebenkosten						1'000.00
0290.4470.01	Pacht- und Mietzinse		31'800.00		29'700.00		36'115.25
0290.4470.02	Mietzinse gbm		29'400.00		29'400.00		29'400.00
0290.4910.01	Interne Verrechnung von Dienstleistungen		24'000.00		24'000.00		24'000.00

Konto	Erfolgsrechnung Funktionale Gliederung ER	Budget 2019		Budget 2018		Rechnung 2017	
		Aufwand	Ertrag	Aufwand	Ertrag	Aufwand	Ertrag
1	Öffentliche Ordnung und Sicherheit, Verteidigung	1'789'900.00	1'159'700.00	1'845'500.00	1'138'800.00	1'830'769.53	1'333'345.55
	Netto Aufwand		630'200.00		706'700.00		497'423.98
11	Öffentliche Sicherheit	179'500.00	9'200.00	176'300.00	7'200.00	178'443.45	17'589.40
	Netto Aufwand		170'300.00		169'100.00		160'854.05
111	Polizei	179'500.00	9'200.00	176'300.00	7'200.00	178'443.45	17'589.40
	Netto Aufwand		170'300.00		169'100.00		160'854.05
1110	Polizei	179'500.00	9'200.00	176'300.00	7'200.00	178'443.45	17'589.40
1110.3010.01	Löhne	19'200.00		19'200.00		19'124.95	
1110.3050.01	AG-Beiträge AHV, IV, EO, ALV, Verwaltungskosten	1'200.00		1'200.00		1'202.50	
1110.3052.01	AG-Beiträge an Pensionskasse	2'700.00		2'700.00		2'937.40	
1110.3053.01	AG-Beiträge an Unfallversicherungen	300.00		300.00		283.75	
1110.3054.01	AG-Beiträge an Familienausgleichskasse	400.00		400.00		344.50	
1110.3055.01	AG-Beiträge an Krankentaggeldversicherungen	100.00					
1110.3100.01	Büromaterial	100.00		100.00			
1110.3130.01	Telefon	200.00		150.00		207.50	
1110.3130.02	Unentgeltliche Bestattungen	13'200.00		15'000.00		12'892.20	
1110.3130.03	Dienstleistungen Securitas	50'000.00		45'000.00		51'882.75	
1110.3130.04	Leistungseinkauf Kantonspolizei	90'000.00		90'000.00		88'892.90	
1110.3170.01	Reisekosten und Spesen			150.00			
1110.3632.01	Mitglieder- und Jahresbeiträge	100.00		100.00		100.00	
1110.3910.01	Interne Verrechnung von Dienstleistungen	2'000.00		2'000.00		575.00	
1110.4260.01	Verschiedene Rückerstattungen		9'000.00		7'000.00		17'589.40
1110.4270.01	Bussen		200.00		200.00		
14	Allgemeines Rechtswesen	574'500.00	367'200.00	586'000.00	313'800.00	500'956.15	400'990.10
	Netto Aufwand		207'300.00		272'200.00		99'966.05
140	Allgemeines Rechtswesen	574'500.00	367'200.00	586'000.00	313'800.00	500'956.15	400'990.10
	Netto Aufwand		207'300.00		272'200.00		99'966.05
1400	Allgemeines Rechtswesen	574'500.00	367'200.00	586'000.00	313'800.00	500'956.15	400'990.10
1400.3010.01	Löhne	299'300.00		310'700.00		198'941.90	
1400.3010.02	Entschädigungen Stv. der Siegelungsbeauftragten					5'458.10	
1400.3040.01	Betreuungszulagen	400.00				288.00	
1400.3050.01	AG-Beiträge AHV, IV, EO, ALV, Verwaltungskosten	19'500.00		20'200.00		11'987.10	
1400.3052.01	AG-Beiträge an Pensionskasse	31'400.00		32'500.00		22'257.70	
1400.3053.01	AG-Beiträge an Unfallversicherungen	5'400.00		5'000.00		3'011.10	
1400.3054.01	AG-Beiträge an Familienausgleichskasse	5'400.00		5'600.00		3'514.85	
1400.3055.01	AG-Beiträge an Krankentaggeldversicherungen	1'400.00					
1400.3099.01	Rückstellung Ferien- und Überzeitguthaben					1'278.30	
1400.3100.01	Büromaterial	500.00		2'000.00			
1400.3102.01	Publikationen (Baubewilligungen)	50'000.00		45'000.00		50'571.45	
1400.3110.01	Anschaffungen Mobiliar, Geräte	2'900.00		1'000.00		99.80	
1400.3130.01	Fremdenpolizeigegebühren	59'700.00		60'000.00		62'545.60	
1400.3130.02	Alkoholabgaben	8'600.00		8'400.00		8'534.20	
1400.3132.01	Baubewilligungsgebühren	40'000.00		45'000.00		32'954.25	
1400.3132.02	Honorare externe Berater, Gutachter, Fachexperten Bauwesen	30'000.00		15'000.00		81'950.50	
1400.3132.03	Honorare externe Berater, Gutachter, Fachexperten Vermessung	20'000.00		35'000.00		17'563.30	
1400.3150.01	Unterhalt Mobiliar, Geräte			400.00			
1400.3170.01	Reisekosten und Spesen			200.00			
1400.4120.01	Alkoholabgaben		9'000.00		8'800.00		8'983.35
1400.4210.01	Gebühren Einwohnerdienste		109'000.00		110'000.00		111'683.70
1400.4210.02	Gebühren Baubewilligungen		220'000.00		170'000.00		246'783.05
1400.4210.03	Gebühren Steuersekretariat						20.00
1400.4210.04	Gebühren Siegelungen		19'000.00		17'000.00		21'420.00

Konto	Erfolgsrechnung Funktionale Gliederung ER	Budget 2019		Budget 2018		Rechnung 2017	
		Aufwand	Ertrag	Aufwand	Ertrag	Aufwand	Ertrag
1400.4210.05	Gebühren Einbürgerungen		10'200.00		8'000.00		12'100.00
15	Feuerwehr	745'500.00	745'500.00	749'000.00	749'000.00	750'206.80	750'206.80
150	Feuerwehr	745'500.00	745'500.00	749'000.00	749'000.00	750'206.80	750'206.80
1500	Feuerwehr	745'500.00	745'500.00	749'000.00	749'000.00	750'206.80	750'206.80
1500.3000.01	Entschädigungen, Sitzungsgelder	24'300.00		24'300.00		21'500.00	
1500.3010.01	Pikettentschädigungen	58'000.00		58'000.00		57'638.00	
1500.3010.02	Sold	110'000.00		95'000.00		102'401.50	
1500.3043.01	Dienstwohnungsentschädigung	12'000.00		12'000.00		11'980.85	
1500.3050.01	AG-Beiträge AHV, IV, EO, ALV, Verwaltungskosten	3'300.00		3'000.00		2'720.85	
1500.3054.01	AG-Beiträge an Familienausgleichskasse	1'000.00		1'000.00		779.00	
1500.3055.01	AG-Beiträge an Krankentaggeldversicherungen	200.00					
1500.3090.01	Kursentschädigungen	28'000.00		23'500.00		23'396.80	
1500.3099.01	Ehrungen	1'000.00		1'000.00		722.05	
1500.3099.02	Aerztliche Tauglichkeitsprüfung	4'000.00		4'000.00		3'879.05	
1500.3100.01	Büromaterial	2'200.00		2'000.00		2'150.05	
1500.3101.01	Treibstoffe	5'500.00		5'000.00		5'006.83	
1500.3102.01	Drucksachen, Publikationen	3'000.00		3'000.00		1'849.56	
1500.3109.01	Diverses Verbrauchsmaterial	9'000.00		9'000.00		8'295.20	
1500.3111.01	Anschaffungen Apparate, Geräte	70'000.00		58'100.00		42'141.29	
1500.3130.01	Telefon und Alarmeinrichtung	6'200.00		6'000.00		6'013.04	
1500.3130.02	Porti	500.00		500.00		96.45	
1500.3130.03	Dienstleistungen Dritter Ernstfalleinsätze	3'000.00		5'000.00		1'176.20	
1500.3134.01	Sachversicherungsprämien	11'000.00		12'000.00		10'868.70	
1500.3137.01	Verkehrsabgaben	4'000.00		4'500.00		3'817.40	
1500.3143.01	Baulicher Unterhalt Tiefbauten					5'600.00	
1500.3151.01	Unterhalt Apparate, Geräte, Fahrzeuge	50'000.00		45'000.00		51'639.57	
1500.3170.01	Reisekosten und Spesen	500.00		500.00		118.00	
1500.3170.02	Mannschaftsverpflegung	12'000.00		9'600.00		10'148.50	
1500.3180.01	Wertberichtigung gefährdete Ersatzabgaben					14'000.00	
1500.3181.01	Forderungsverluste Ersatzabgaben Feuerwehrdienstpflicht	8'700.00		7'000.00		11'427.60	
1500.3300.61	Planmässige Abschreibungen Mobilien VV	5'600.00		5'600.00		5'599.80	
1500.3510.01	Einlage in Spezialfinanzierung EK	105'700.00		150'200.00		138'911.26	
1500.3632.01	Unterhaltsarbeiten durch gbm	10'000.00		10'000.00		6'741.00	
1500.3636.01	Beiträge an private Organisationen ohne Erwerbszweck (Vereinsbeiträge)	2'800.00		2'700.00		2'738.25	
1500.3910.01	Interne Verrechnung von Dienstleistungen	102'500.00		100'000.00		105'350.00	
1500.3920.01	Interne Verrechnung von Mietkosten	74'000.00		74'000.00		74'000.00	
1500.3930.01	Interne Verrechnung von Dienstleistungen (Polycom / Mobilisierung)	17'500.00		17'500.00		17'500.00	
1500.4200.01	Ersatzabgaben Feuerwehrdienstpflicht		580'000.00		605'000.00		582'174.65
1500.4260.01	Rückerstattungen Einsätze		60'000.00		45'000.00		60'328.85
1500.4260.02	Verschiedene Rückerstattungen		10'000.00		10'000.00		9'684.30
1500.4270.01	Bussen		2'500.00		1'000.00		3'110.00
1500.4612.01	Entschädigungen anderer Gemeinden		10'000.00		8'000.00		11'812.00
1500.4634.01	Beiträge Gebäudeversicherung		83'000.00		80'000.00		83'097.00
16	Verteidigung	290'400.00	37'800.00	334'200.00	68'800.00	401'163.13	164'559.25
	Netto Aufwand		252'600.00		265'400.00		236'603.88
161	Militärische Verteidigung	40'500.00	2'000.00	41'600.00	2'000.00	31'998.30	11'634.20
	Netto Aufwand		38'500.00		39'600.00		20'364.10
1610	Militärische Verteidigung	40'500.00	2'000.00	41'600.00	2'000.00	31'998.30	11'634.20
1610.3100.01	Büromaterial			200.00		3'884.20	
1610.3101.01	Betriebs-, Verbrauchsmaterial Schiessanlage	2'700.00		3'000.00		1'675.75	

Konto	Erfolgsrechnung Funktionale Gliederung ER	Budget 2019		Budget 2018		Rechnung 2017	
		Aufwand	Ertrag	Aufwand	Ertrag	Aufwand	Ertrag
1610.3101.02	Betriebs-, Verbrauchsmaterial Einquartierungen	100.00		1'000.00		93.00	
1610.3120.01	Strom	4'000.00		4'000.00		4'000.35	
1610.3120.02	Wasser/Abwasser	800.00		1'100.00		619.55	
1610.3120.03	Kehricht	100.00		300.00		65.00	
1610.3130.01	Telefon			400.00			
1610.3134.01	Sachversicherungsprämien	1'300.00		1'500.00		1'305.15	
1610.3144.01	Baulicher Unterhalt Schiessanlage	13'100.00		12'000.00		7'551.80	
1610.3300.41	Planmässige Abschreibungen Hochbauten VV	5'000.00		7'900.00		4'553.50	
1610.3300.61	Planmässige Abschreibungen Mobilien VV	5'100.00					
1610.3910.01	Interne Verrechnung von Dienstleistungen	8'300.00		10'200.00		8'250.00	
1610.4240.01	Einquartierungen Truppe						9'264.40
1610.4260.01	Verschiedene Rückerstattungen		2'000.00		2'000.00		2'369.80
162	Zivile Verteidigung	249'900.00	35'800.00	292'600.00	66'800.00	369'164.83	152'925.05
	Netto Aufwand		214'100.00		225'800.00		216'239.78
1620	Zivilschutz	241'400.00	35'800.00	283'900.00	66'800.00	361'648.63	152'925.05
1620.3000.01	Entschädigungen, Sitzungsgelder	400.00		500.00		400.00	
1620.3100.01	Büromaterial			100.00			
1620.3101.01	Betriebs-, Verbrauchsmaterial	500.00		1'000.00		98.50	
1620.3111.01	Anschaffungen Apparate, Geräte	100.00		500.00		22.55	
1620.3120.01	Strom	2'800.00		4'000.00		4'192.93	
1620.3120.02	Wasser/Abwasser	1'000.00		2'000.00			
1620.3130.01	Telefon und Alarmeinrichtung	4'100.00		4'100.00		4'097.35	
1620.3130.02	Porti			100.00			
1620.3130.03	Periodische Schutzraumkontrolle			34'000.00		95'487.40	
1620.3134.01	Sachversicherungsprämien	4'400.00		4'700.00		4'422.55	
1620.3144.01	Baulicher Unterhalt	4'100.00		5'300.00		3'152.45	
1620.3151.01	Unterhalt Apparate, Geräte, Fahrzeuge	500.00		2'500.00		681.30	
1620.3151.02	Unterhalt Sirenen					12'693.95	
1620.3160.01	Baurechtszins	10'500.00		11'000.00		10'493.00	
1620.3170.01	Reisekosten und Spesen			100.00			
1620.3612.01	Entschädigungen an RKZ BBM	48'000.00		50'000.00		51'412.55	
1620.3612.02	Entschädigungen an ZSO Bantiger	150'000.00		152'000.00		155'669.10	
1620.3910.01	Interne Verrechnung von Dienstleistungen	15'000.00		12'000.00		18'825.00	
1620.4260.01	Verschiedene Rückerstattungen		500.00		2'500.00		1'080.00
1620.4470.01	Mietzinse		16'800.00		16'800.00		26'968.05
1620.4501.01	Entnahme aus Fonds FK		15'000.00		44'000.00		121'377.00
1620.4631.01	Unterhaltungspauschale Kanton		3'500.00		3'500.00		3'500.00
1627	Regionaler Führungsstab	8'500.00		8'700.00		7'516.20	
1627.3612.01	Entschädigungen an Regionales Führungsorgan RFO	8'500.00		8'700.00		7'516.20	

Konto	Erfolgsrechnung Funktionale Gliederung ER	Budget 2019		Budget 2018		Rechnung 2017	
		Aufwand	Ertrag	Aufwand	Ertrag	Aufwand	Ertrag
2	Bildung	13'044'200.00	2'442'500.00	13'048'800.00	2'380'500.00	12'013'920.69	2'326'020.70
	Netto Aufwand		10'601'700.00		10'668'300.00		9'687'899.99
21	Obligatorische Schule	12'997'100.00	2'442'500.00	13'003'000.00	2'380'500.00	11'964'809.79	2'326'020.70
	Netto Aufwand		10'554'600.00		10'622'500.00		9'638'789.09
211	Eingangsstufe	732'950.00		715'550.00		689'070.86	
	Netto Aufwand		732'950.00		715'550.00		689'070.86
2110	Kindergarten	732'950.00		715'550.00		689'070.86	
2110.3020.02	Löhne Gesundheitskoordination	3'000.00		3'000.00		3'000.00	
2110.3050.01	AG-Beiträge AHV, IV, EO, ALV, Verwaltungskosten	200.00		200.00		188.50	
2110.3054.01	AG-Beiträge an Familienausgleichskasse	50.00		50.00		54.00	
2110.3090.01	Aus- und Weiterbildung	6'000.00		6'000.00		4'781.15	
2110.3100.01	Büromaterial	3'000.00		3'000.00		2'830.70	
2110.3103.01	Bücher	3'000.00		2'500.00		5'615.15	
2110.3104.01	Lehrmittel	45'900.00		44'600.00		47'183.76	
2110.3110.01	Anschaffungen Mobiliar, Geräte	17'000.00		17'000.00		12'769.30	
2110.3130.01	Telefon und Porti	4'800.00		5'500.00		4'727.75	
2110.3130.02	Dienstleistungen Dritter	4'500.00		5'500.00		1'201.45	
2110.3134.01	Sachversicherungsprämien	800.00		900.00		740.00	
2110.3150.01	Unterhalt Mobiliar, Geräte	4'000.00		4'000.00		5'354.50	
2110.3153.01	Unterhalt Informatik (Hardware)	13'600.00		13'100.00		3'023.35	
2110.3158.01	Unterhalt immaterielle Anlagen (Software)	8'500.00		2'800.00		2'268.20	
2110.3171.01	Exkursionen, Schulreisen, Lager	10'600.00		10'400.00		10'495.55	
2110.3611.01	Entschädigung an Kanton Lehrerbesoldungen	608'000.00		597'000.00		584'837.50	
212	Primarstufe	2'330'700.00	10'000.00	2'509'200.00		2'017'835.79	14'518.00
	Netto Aufwand		2'320'700.00		2'509'200.00		2'003'317.79
2120	Primarstufe	2'330'700.00	10'000.00	2'509'200.00		2'017'835.79	14'518.00
2120.3090.01	Aus- und Weiterbildung	10'200.00		10'200.00		8'803.90	
2120.3100.01	Büromaterial	10'200.00		10'200.00		8'469.65	
2120.3103.01	Bücher	4'800.00		4'200.00		7'736.87	
2120.3104.01	Lehrmittel	122'000.00		122'300.00		116'085.96	
2120.3110.01	Anschaffungen Mobiliar, Geräte	33'500.00		37'800.00		24'713.71	
2120.3130.01	Telefon und Porti	5'600.00		8'200.00		4'964.70	
2120.3130.02	Dienstleistungen Dritter	6'200.00		6'300.00		4'002.65	
2120.3134.01	Sachversicherungsprämien	4'400.00		5'500.00		4'424.00	
2120.3150.01	Unterhalt Mobiliar, Geräte	6'800.00		6'800.00		5'225.55	
2120.3153.01	Unterhalt Informatik (Hardware)	23'100.00		22'200.00		11'262.00	
2120.3158.01	Unterhalt immaterielle Anlagen (Software)	14'500.00		13'700.00		10'999.30	
2120.3160.01	Mietzinse	23'500.00		23'500.00		17'500.00	
2120.3171.01	Exkursionen, Schulreisen, Lager	37'900.00		32'700.00		25'602.25	
2120.3320.01	Planmässige Abschreibungen Informatik	28'000.00		37'600.00			
2120.3611.01	Entschädigung an Kanton Lehrerbesoldungen	2'000'000.00		2'168'000.00		1'768'045.25	
2120.4612.01	Schulgelder anderer Gemeinden		10'000.00				14'518.00
213	Oberstufe	2'196'900.00	115'000.00	2'141'350.00	120'000.00	2'012'531.80	96'155.00
	Netto Aufwand		2'081'900.00		2'021'350.00		1'916'376.80
2130	Sekundarstufe I	2'196'900.00	115'000.00	2'141'350.00	120'000.00	2'012'531.80	96'155.00
2130.3020.02	Löhne Gesundheitskoordination	6'000.00		6'000.00		6'193.30	
2130.3020.03	Löhne freiwilliges Werken	4'000.00		4'500.00		3'640.00	
2130.3050.01	AG-Beiträge AHV, IV, EO, ALV, Verwaltungskosten	650.00		700.00		618.25	
2130.3053.01	AG-Beiträge an Unfallversicherungen	50.00		50.00		26.50	
2130.3054.01	AG-Beiträge an Familienausgleichskasse	200.00		200.00		176.95	
2130.3090.01	Aus- und Weiterbildung Moos, Dorf	9'000.00		9'000.00		4'852.85	
2130.3090.02	Aus- und Weiterbildung Seidenberg	8'400.00		8'400.00		1'593.75	
2130.3100.01	Büromaterial Moos, Dorf	9'000.00		9'000.00		19'305.60	
2130.3100.02	Büromaterial Seidenberg	8'400.00		8'400.00		12'114.79	

Konto	Erfolgsrechnung Funktionale Gliederung ER	Budget 2019		Budget 2018		Rechnung 2017	
		Aufwand	Ertrag	Aufwand	Ertrag	Aufwand	Ertrag
2130.3103.01	Bücher Moos, Dorf	4'600.00		3'800.00		6'626.82	
2130.3103.02	Bücher Seidenberg	4'100.00		3'600.00		2'728.70	
2130.3104.01	Lehrmittel Moos, Dorf	145'000.00		131'600.00		135'920.19	
2130.3104.02	Lehrmittel Seidenberg	120'300.00		125'900.00		129'881.00	
2130.3110.01	Anschaffungen Mobiliar, Geräte Moos, Dorf	25'500.00		28'000.00		36'832.95	
2130.3110.02	Anschaffungen Mobiliar, Geräte Seidenberg	23'800.00		31'300.00		15'413.26	
2130.3130.01	Telefon und Porti Moos, Dorf	6'100.00		8'000.00		6'093.79	
2130.3130.02	Telefon und Porti Seidenberg	3'000.00		8'000.00		1'210.15	
2130.3130.03	Dienstleistungen Dritter Moos, Dorf	4'000.00		4'000.00		4'289.45	
2130.3130.04	Dienstleistungen Dritter, Seidenberg	3'200.00		3'200.00		1'043.35	
2130.3134.01	Sachversicherungsprämien	3'200.00		3'900.00		3'155.00	
2130.3150.01	Unterhalt Mobiliar, Geräte Moos, Dorf	6'000.00		6'000.00		7'195.16	
2130.3150.02	Unterhalt Mobiliar, Geräte Seidenberg	5'600.00		5'600.00		12'641.64	
2130.3153.01	Unterhalt Informatik (Hardware) Moos, Dorf	20'400.00		30'600.00		13'563.80	
2130.3153.02	Unterhalt Informatik (Hardware) Seidenberg	19'000.00		18'300.00		10'227.00	
2130.3158.01	Unterhalt immaterielle Anlagen (Software) Moos, Dorf	12'800.00		6'200.00		2'232.00	
2130.3158.02	Unterhalt immaterielle Anlagen (Software) Seidenberg	12'000.00		5'500.00		2'430.00	
2130.3171.01	Exkursionen, Schulreisen, Lager Moos, Dorf	48'600.00		53'500.00		48'370.80	
2130.3171.02	Exkursionen, Schulreisen, Lager Seidenberg	40'000.00		43'400.00		32'721.90	
2130.3320.01	Planmässige Abschreibungen Informatik	72'000.00		87'700.00			
2130.3611.01	Entschädigung an Kanton Lehrerbesoldungen	1'140'000.00		1'037'000.00		1'079'396.50	
2130.3612.01	Entschädigungen an auswärtige Schulen	432'000.00		450'000.00		412'036.35	
2130.4612.01	Schulgelder anderer Gemeinden		115'000.00		120'000.00		96'155.00
214	Musikschulen	828'100.00		824'300.00		802'953.27	
	Netto Aufwand		828'100.00		824'300.00		802'953.27
2140	Musikschulen	828'100.00		824'300.00		802'953.27	
2140.3632.01	Beiträge auswärtige Musikschulen	23'800.00		30'000.00		23'160.75	
2140.3636.01	Beiträge Musikschule Muri-Gümligen	720'000.00		710'000.00		695'574.52	
2140.3920.01	Interne Verrechnung von Mietkosten	84'300.00		84'300.00		84'218.00	
217	Schulliegenschaften	3'326'900.00	220'500.00	3'258'000.00	228'000.00	3'206'308.69	225'979.35
	Netto Aufwand		3'106'400.00		3'030'000.00		2'980'329.34
2170	Schulliegenschaften	3'326'900.00	220'500.00	3'258'000.00	228'000.00	3'206'308.69	225'979.35
2170.3010.01	Löhne Schulhausabwarte	529'300.00		522'900.00		508'761.10	
2170.3010.02	Löhne Aushilfen	286'000.00		285'000.00		286'349.60	
2170.3010.09	Lohnrückerstattungen					-1'672.20	
2170.3040.01	Betreuungszulagen	5'200.00		5'900.00		5'832.00	
2170.3050.01	AG-Beiträge AHV, IV, EO, ALV, Verwaltungskosten	53'000.00		52'500.00		46'953.45	
2170.3052.01	AG-Beiträge an Pensionskasse	67'700.00		64'800.00		74'569.15	
2170.3053.01	AG-Beiträge an Unfallversicherungen	26'100.00		25'900.00		23'331.45	
2170.3054.01	AG-Beiträge an Familienausgleichskasse	14'700.00		14'500.00		13'445.20	
2170.3055.01	AG-Beiträge an Krankentaggeldversicherungen	3'600.00					
2170.3090.01	Aus- und Weiterbildung	2'000.00		2'000.00		1'671.00	
2170.3101.01	Betriebs-, Verbrauchsmaterial	39'000.00		41'000.00		25'915.23	
2170.3101.02	Reinigungs-, Waschmittel	37'000.00		40'000.00		34'906.74	
2170.3101.03	Desinfektionsmaterial Lehrschwimmbecken	5'300.00		5'500.00		5'149.20	
2170.3110.01	Anschaffungen Mobiliar, Geräte	15'700.00				16'118.40	
2170.3111.01	Anschaffungen Apparate, Geräte	11'800.00		27'000.00		21'669.60	
2170.3111.02	Anschaffungen Apparate, Geräte Aussenanlagen					35'894.45	
2170.3112.01	Dienstkleider	600.00		800.00		609.65	
2170.3120.01	Heizmaterial	215'000.00		232'500.00		215'561.90	

Konto	Erfolgsrechnung Funktionale Gliederung ER	Budget 2019		Budget 2018		Rechnung 2017	
		Aufwand	Ertrag	Aufwand	Ertrag	Aufwand	Ertrag
2170.3120.02	Strom, Gas	182'000.00		171'500.00		171'683.37	
2170.3120.03	Wasser/Abwasser	150'000.00		154'000.00		147'341.00	
2170.3120.04	Kehricht	17'500.00		21'400.00		16'863.00	
2170.3130.01	Telefon	1'700.00		1'100.00		1'732.30	
2170.3134.01	Sachversicherungsprämien	56'200.00		57'600.00		56'851.65	
2170.3143.01	Baulicher Unterhalt Aussenanlagen Schule	41'400.00		44'500.00		26'761.95	
2170.3144.01	Baulicher Unterhalt Schulanlagen	409'300.00		410'600.00		439'826.95	
2170.3151.01	Unterhalt Apparate, Geräte	12'600.00		15'000.00		11'592.80	
2170.3170.01	Reisekosten und Spesen	600.00		1'500.00		541.80	
2170.3300.31	Planmässige Abschreibungen übrige Tiefbauten	31'200.00					
2170.3300.41	Planmässige Abschreibungen Hochbauten VV	164'000.00		152'000.00		82'193.90	
2170.3300.61	Planmässige Abschreibungen Mobilien VV	7'100.00		6'100.00		7'070.80	
2170.3300.91	Planmässige Abschreibungen bestehendes VV beim Übergang auf HRM2	787'100.00		787'100.00		787'100.00	
2170.3320.01	Planmässige Abschreibungen Informatik	25'500.00				25'528.25	
2170.3320.91	Planmässige Abschreibungen übrige immaterielle Anlagen	8'700.00		15'300.00		8'680.00	
2170.3910.01	Interne Verrechnung von Dienstleistungen	120'000.00		100'000.00		107'475.00	
2170.4260.01	Rückerstattungen Nebenkosten		12'500.00				12'072.65
2170.4470.01	Mietzinse		25'000.00		40'000.00		24'185.00
2170.4471.01	Mietzinse Abwartwohnungen		48'000.00		53'000.00		50'629.50
2170.4472.01	Benützungsgebühren		135'000.00		135'000.00		139'092.20
218	Tagesbetreuung Netto Aufwand	2'717'900.00	2'050'000.00	2'658'900.00	1'985'000.00	2'408'426.15	1'940'168.35
			667'900.00		673'900.00		468'257.80
2180	Tagesbetreuung	2'717'900.00	2'050'000.00	2'658'900.00	1'985'000.00	2'408'426.15	1'940'168.35
2180.3000.01	Entschädigungen, Sitzungsgelder			500.00			
2180.3020.02	Löhne	1'704'000.00		1'698'700.00		1'534'995.20	
2180.3020.09	Lohnrückerstattungen					-4'800.00	
2180.3040.01	Betreuungszulagen	6'300.00		5'500.00		7'728.00	
2180.3050.01	AG-Beiträge AHV, IV, EO, ALV, Verwaltungskosten	110'700.00		110'400.00		95'190.65	
2180.3052.01	AG-Beiträge an Pensionskasse	158'500.00		155'500.00		162'759.20	
2180.3053.01	AG-Beiträge an Unfallversicherungen	30'700.00		27'200.00		22'601.00	
2180.3054.01	AG-Beiträge an Familienausgleichskasse	30'700.00		30'600.00		27'255.05	
2180.3055.01	AG-Beiträge an Krankentaggeldversicherungen	8'100.00					
2180.3090.01	Aus- und Weiterbildung	5'000.00		5'500.00		3'986.00	
2180.3100.01	Büromaterial	5'800.00		6'500.00		5'849.05	
2180.3101.01	Betriebs-, Verbrauchsmaterial	9'500.00		8'500.00		7'079.90	
2180.3104.01	Lehrmittel	8'000.00		9'500.00		7'746.10	
2180.3105.01	Lebensmittel	420'000.00		400'000.00		341'708.30	
2180.3110.01	Anschaffungen Mobiliar, Geräte	17'000.00		18'000.00		17'150.00	
2180.3130.01	Telefon	3'700.00		4'500.00		3'698.05	
2180.3130.02	Porti	1'400.00		1'500.00		1'317.00	
2180.3130.03	Schülertransporte	2'000.00		3'000.00		2'327.10	
2180.3134.01	Sachversicherungsprämien	500.00		500.00		540.00	
2180.3150.01	Unterhalt Mobiliar, Geräte	4'000.00		3'500.00		3'958.70	
2180.3160.01	Mietzinse	14'500.00		14'500.00		10'400.00	
2180.3170.01	Reisekosten und Spesen	3'500.00		5'000.00		4'569.00	
2180.3611.01	Entschädigung an Kanton Lehrerbesoldungen	174'000.00		150'000.00		152'367.85	
2180.4240.01	Elternbeiträge Betreuung		790'000.00		770'000.00		766'978.00
2180.4240.02	Elternbeiträge Verpflegung		370'000.00		365'000.00		323'600.20
2180.4631.01	Beiträge vom Kanton		890'000.00		850'000.00		849'590.15
219	Obligatorische Schule Netto Aufwand	863'650.00	47'000.00	895'700.00	47'500.00	827'683.23	49'200.00
			816'650.00		848'200.00		778'483.23
2190	Schulverwaltung	393'100.00	29'000.00	390'800.00	29'000.00	384'826.90	32'000.00
2190.3010.01	Löhne Schulverwaltung	314'000.00		310'700.00		303'745.10	
2190.3040.01	Betreuungszulagen	3'400.00		3'400.00		2'432.00	

Konto	Erfolgsrechnung Funktionale Gliederung ER	Budget 2019		Budget 2018		Rechnung 2017	
		Aufwand	Ertrag	Aufwand	Ertrag	Aufwand	Ertrag
2190.3050.01	AG-Beiträge AHV, IV, EO, ALV, Verwaltungskosten	20'400.00		20'200.00		19'540.20	
2190.3052.01	AG-Beiträge an Pensionskasse	36'500.00		36'000.00		41'502.15	
2190.3053.01	AG-Beiträge an Unfallversicherungen	5'600.00		4'900.00		4'631.75	
2190.3054.01	AG-Beiträge an Familienausgleichskasse	5'700.00		5'600.00		5'595.50	
2190.3055.01	AG-Beiträge an Krankentaggeldversicherungen	1'400.00					
2190.3090.01	Aus- und Weiterbildung	200.00		1'000.00			
2190.3099.01	Rückstellung Ferien- und Überzeitguthaben					3'400.85	
2190.3100.01	Büromaterial	3'000.00		3'000.00		2'814.65	
2190.3102.01	Drucksachen, Publikationen			1'000.00			
2190.3110.01	Anschaffungen Mobiliar, Geräte	700.00		1'000.00			
2190.3150.01	Unterhalt Mobiliar, Geräte	2'000.00		3'000.00		936.40	
2190.3170.01	Reisekosten und Spesen	200.00		1'000.00		228.30	
2190.4910.01	Interne Verrechnung von Dienstleistungen		29'000.00		29'000.00		32'000.00
2191	Schulleitung	166'400.00		188'200.00		166'808.85	
2191.3010.01	Löhne Schulleitung	81'000.00		80'300.00		81'240.10	
2191.3040.01	Betreuungszulagen	900.00		900.00		612.00	
2191.3050.01	AG-Beiträge AHV, IV, EO, ALV, Verwaltungskosten	5'300.00		5'200.00		3'219.60	
2191.3052.01	AG-Beiträge an Pensionskasse	2'800.00		6'900.00		9'657.75	
2191.3053.01	AG-Beiträge an Unfallversicherungen	1'500.00		1'300.00		1'188.75	
2191.3054.01	AG-Beiträge an Familienausgleichskasse	1'500.00		1'400.00		985.10	
2191.3055.01	AG-Beiträge an Krankentaggeldversicherungen	400.00					
2191.3099.01	Rückstellung Ferien- und Überzeitguthaben					-371.15	
2191.3320.91	Planmässige Abschreibungen Informatik			21'200.00			
2191.3611.01	Entschädigung an Kanton Lehrerbesoldungen	73'000.00		71'000.00		70'276.70	
2194	Freiwilliger Schulsport	28'200.00		32'700.00		27'528.85	
2194.3020.01	Löhne	26'000.00		30'000.00		25'700.00	
2194.3050.01	AG-Beiträge AHV, IV, EO, ALV, Verwaltungskosten	1'500.00		2'000.00		1'325.40	
2194.3053.01	AG-Beiträge an Unfallversicherungen	200.00		200.00		124.05	
2194.3054.01	AG-Beiträge an Familienausgleichskasse	400.00		500.00		379.40	
2194.3055.01	AG-Beiträge an Krankentaggeldversicherungen	100.00					
2197	Schulsozialdienst	275'950.00	18'000.00	284'000.00	18'500.00	248'518.63	17'200.00
2197.3010.01	Löhne	216'700.00		215'900.00		195'859.75	
2197.3010.09	Lohnrückerstattungen					-3'144.00	
2197.3040.01	Betreuungszulagen	1'100.00		1'100.00		1'080.00	
2197.3050.01	AG-Beiträge AHV, IV, EO, ALV, Verwaltungskosten	14'100.00		14'000.00		12'121.40	
2197.3052.01	AG-Beiträge an Pensionskasse	22'200.00		22'100.00		23'465.95	
2197.3053.01	AG-Beiträge an Unfallversicherungen	3'900.00		3'500.00		2'863.05	
2197.3054.01	AG-Beiträge an Familienausgleichskasse	3'900.00		3'900.00		3'471.10	
2197.3055.01	AG-Beiträge an Krankentaggeldversicherungen	900.00					
2197.3090.01	Aus- und Weiterbildung	2'800.00		2'500.00		4'058.85	
2197.3100.01	Büromaterial	200.00		500.00		180.00	
2197.3104.02	Lehrmittel	1'100.00		1'700.00		979.58	
2197.3110.01	Anschaffungen Mobiliar, Geräte	1'000.00		6'500.00		560.80	
2197.3130.01	Telefon	2'850.00		3'400.00		2'388.45	
2197.3150.01	Unterhalt Mobiliar, Geräte	250.00		500.00			
2197.3158.01	Unterhalt immaterielle Anlagen (Software)	1'100.00		1'300.00		1'665.35	
2197.3170.01	Reisekosten und Spesen	100.00		600.00			
2197.3636.01	Beiträge an Veranstaltungen	3'500.00		6'500.00		2'968.35	

Konto	Erfolgsrechnung Funktionale Gliederung ER	Budget 2019		Budget 2018		Rechnung 2017	
		Aufwand	Ertrag	Aufwand	Ertrag	Aufwand	Ertrag
2197.3636.02	Beiträge an private Organisationen ohne Erwerbszweck (Vereine)	250.00					
2197.4631.01	Beiträge vom Kanton		18'000.00		18'500.00		17'200.00
29	Übriges Bildungswesen	47'100.00		45'800.00		49'110.90	
	Netto Aufwand		47'100.00		45'800.00		49'110.90
291	Verwaltung	9'800.00		11'300.00		9'825.00	
	Netto Aufwand		9'800.00		11'300.00		9'825.00
2910	Verwaltung	9'800.00		11'300.00		9'825.00	
2910.3000.01	Entschädigungen, Sitzungsgelder Schulkommission	8'500.00		10'000.00		8'550.00	
2910.3199.01	Freier Kredit Schulkommission	1'300.00		1'300.00		1'275.00	
299	Bildung	37'300.00		34'500.00		39'285.90	
	Netto Aufwand		37'300.00		34'500.00		39'285.90
2990	Übrige Bildung	37'300.00		34'500.00		39'285.90	
2990.3171.01	Jugendsportlager	9'300.00		9'500.00		8'900.00	
2990.3171.02	Lager zur Förderung der Zweisprachigkeit in Schulen	2'000.00		2'000.00		1'851.50	
2990.3635.01	Schulgelder 10. Schuljahre	26'000.00		23'000.00		28'534.40	

Konto	Erfolgsrechnung Funktionale Gliederung ER	Budget 2019		Budget 2018		Rechnung 2017	
		Aufwand	Ertrag	Aufwand	Ertrag	Aufwand	Ertrag
3	Kultur, Sport und Freizeit	2'906'500.00	509'900.00	3'005'730.00	483'600.00	2'845'517.48	577'273.35
	Netto Aufwand		2'396'600.00		2'522'130.00		2'268'244.13
32	Übrige Kultur	899'350.00	57'500.00	944'830.00	57'500.00	884'268.40	154'795.50
	Netto Aufwand		841'850.00		887'330.00		729'472.90
321	Bibliotheken	192'700.00		193'100.00		189'420.90	
	Netto Aufwand		192'700.00		193'100.00		189'420.90
3210	Bibliotheken	192'700.00		193'100.00		189'420.90	
3210.3010.01	Löhne Reinigungspersonal	6'500.00		7'000.00		6'265.15	
3210.3050.01	AG-Beiträge AHV, IV, EO, ALV, Verwaltungskosten	450.00		500.00		393.80	
3210.3053.01	AG-Beiträge an Unfallversicherungen	100.00		100.00		76.25	
3210.3054.01	AG-Beiträge an Familienausgleichskasse	150.00		150.00		112.85	
3210.3055.01	AG-Beiträge an Krankentaggeldversicherungen	50.00					
3210.3101.01	Betriebs-, Verbrauchsmaterial	400.00		500.00		283.70	
3210.3120.01	Nebenkosten (Heizung, Strom, Wasser, Abwasser)	5'000.00		5'300.00		4'938.90	
3210.3120.02	Strom	2'200.00		2'200.00		2'037.15	
3210.3120.04	Kehricht	100.00		300.00		76.05	
3210.3130.01	Verwaltungsentschädigung	1'000.00		1'000.00			
3210.3130.02	Telefon	600.00		800.00		635.65	
3210.3134.01	Sachversicherungsprämien	50.00		50.00		50.00	
3210.3144.01	Baulicher Unterhalt	3'100.00		3'100.00		1'876.90	
3210.3144.02	Erneuerungsfonds	5'700.00		5'700.00		5'640.00	
3210.3150.01	Unterhalt Mobiliar, Geräte			500.00			
3210.3160.01	Diverse Nebenkosten	4'100.00		3'500.00		4'198.05	
3210.3160.02	Baurechtszins	3'700.00		4'100.00		3'708.20	
3210.3636.01	Beiträge Bibliotheksbetreiber	159'000.00		158'100.00		158'578.25	
3210.3910.01	Interne Verrechnung von Dienstleistungen	500.00		200.00		550.00	
322	Konzert und Theater	21'300.00		21'300.00		21'260.30	
	Netto Aufwand		21'300.00		21'300.00		21'260.30
3220	Konzert und Theater	21'300.00		21'300.00		21'260.30	
3220.3636.02	Beiträge Theater an der Effingerstrasse	5'000.00		5'000.00		5'000.00	
3220.3636.03	Beiträge Theater Matte	5'000.00		5'000.00		5'000.00	
3220.3636.04	Beiträge Musikgesellschaft Harmonie Muri-Gümligen	7'500.00		7'500.00		7'500.00	
3220.3660.61	Planmässige Abschreibungen Investitionsbeiträge	3'800.00		3'800.00		3'760.30	
329	Kultur	685'350.00	57'500.00	730'430.00	57'500.00	673'587.20	154'795.50
	Netto Aufwand		627'850.00		672'930.00		518'791.70
3290	Übrige Kultur	103'750.00	2'500.00	114'330.00	2'500.00	95'300.25	3'075.00
3290.3000.01	Entschädigungen, Sitzungsgelder Kulturkommission	5'000.00		4'000.00		4'950.00	
3290.3050.01	AG-Beiträge AHV, IV, EO, ALV, Verwaltungskosten	150.00		150.00			
3290.3054.01	AG-Beiträge an Familienausgleichskasse	50.00		30.00			
3290.3100.01	Büromaterial	300.00		800.00		317.50	
3290.3130.01	Bundesfeier	17'000.00		20'000.00		18'698.45	
3290.3159.01	Unterhalt übrige mobile Anlagen	1'000.00				1'111.45	
3290.3199.01	Freier Kredit Kulturkommission	850.00		850.00		850.00	
3290.3636.01	Unterstützung von Kulturprojekten	13'900.00		20'000.00		7'525.35	
3290.3636.02	Beiträge Kulturverein Muri-Gümligen	10'000.00		10'000.00		10'000.00	
3290.3636.03	Verschiedene Beiträge der Kulturkommission	10'000.00		10'000.00		8'755.00	
3290.3636.04	Beiträge Mettlen-Konzerte	3'500.00		3'500.00		3'500.00	
3290.3636.05	Jugendbatzen	24'000.00		25'000.00		22'480.00	
3290.3910.01	Interne Verrechnung von Dienstleistungen	18'000.00		20'000.00		17'112.50	
3290.4240.01	Vermietungen Mobilien		2'500.00		2'500.00		3'075.00

Konto	Erfolgsrechnung Funktionale Gliederung ER	Budget 2019		Budget 2018		Rechnung 2017	
		Aufwand	Ertrag	Aufwand	Ertrag	Aufwand	Ertrag
3291	Mattenhofsaal	249'600.00	55'000.00	284'100.00	55'000.00	248'119.95	151'720.50
3291.3010.01	Löhne	53'100.00		53'000.00		46'857.60	
3291.3050.01	AG-Beiträge AHV, IV, EO, ALV, Verwaltungskosten	3'500.00		3'500.00		2'411.20	
3291.3052.01	AG-Beiträge an Pensionskasse	6'700.00		6'700.00		7'238.25	
3291.3053.01	AG-Beiträge an Unfallversicherungen	1'700.00		1'700.00		709.50	
3291.3054.01	AG-Beiträge an Familienausgleichskasse	1'000.00		1'000.00		690.45	
3291.3055.01	AG-Beiträge an Krankentaggeldversicherungen	300.00					
3291.3100.01	Büromaterial	3'800.00		4'000.00		3'791.80	
3291.3101.01	Betriebs-, Verbrauchsmaterial	3'400.00		5'000.00		3'203.25	
3291.3110.01	Anschaffungen Mobiliar, Geräte	1'600.00		2'600.00		2'100.20	
3291.3120.01	Nebenkosten (Heizung, Strom, Wasser, Abwasser)	6'000.00		13'000.00		3'218.85	
3291.3120.02	Strom	9'800.00		9'100.00		9'698.10	
3291.3120.04	Kehricht			100.00			
3291.3130.01	Verwaltungsentschädigung	4'000.00		7'600.00		3'449.25	
3291.3130.02	Telefon	300.00		300.00		300.00	
3291.3134.01	Sachversicherungsprämien	2'600.00		3'900.00		2'945.35	
3291.3144.01	Baulicher Unterhalt	11'000.00		27'900.00		10'945.80	
3291.3144.02	Erneuerungsfonds	6'800.00		6'800.00		6'771.20	
3291.3144.03	Baulicher Unterhalt STWEG	16'000.00		16'000.00		28'882.25	
3291.3150.01	Unterhalt Mobiliar, Geräte	100.00		1'500.00		97.20	
3291.3160.01	Diverse Nebenkosten	12'000.00		14'000.00		10'918.30	
3291.3170.01	Reisekosten und Spesen	100.00		200.00			
3291.3300.41	Planmässige Abschreibungen Hochbauten VV	3'700.00		3'600.00		1'951.40	
3291.3300.91	Planmässige Abschreibungen bestehendes VV beim Übergang auf HRM2	101'400.00		101'400.00		101'400.00	
3291.3636.01	Beiträge an private Organisationen ohne Erwerbszweck (Vereinsbeiträge)	600.00		600.00		540.00	
3291.3910.01	Interne Verrechnung von Dienstleistungen	100.00		600.00			
3291.4260.01	Verschiedene Rückerstattungen						88'534.00
3291.4472.01	Benützungsgebühren		55'000.00		55'000.00		63'186.50
3297	Kulturbeiträge	332'000.00		332'000.00		330'167.00	
3297.3634.01	Beiträge Kulturverträge Regionalkonferenz	332'000.00		332'000.00		330'167.00	
33	Medien	71'000.00		80'000.00		113'025.59	
	Netto Aufwand		71'000.00		80'000.00		113'025.59
332	Massenmedien	71'000.00		80'000.00		113'025.59	
	Netto Aufwand		71'000.00		80'000.00		113'025.59
3320	Massenmedien	71'000.00		80'000.00		113'025.59	
3320.3102.02	Lo-Na, Gemeindemitteilungen	46'000.00		55'000.00		37'376.75	
3320.3130.01	Internet-Auftritt	15'000.00		15'000.00		12'269.15	
3320.3132.01	Kommunikationsbegleitung	10'000.00		10'000.00		6'879.40	
3320.3632.01	Beiträge Anzeiger Region Bern					56'500.29	
34	Sport und Freizeit	1'936'150.00	452'400.00	1'980'900.00	426'100.00	1'848'223.49	422'477.85
	Netto Aufwand		1'483'750.00		1'554'800.00		1'425'745.64
341	Sport	1'400'950.00	320'600.00	1'410'600.00	323'300.00	1'344'914.88	310'484.45
	Netto Aufwand		1'080'350.00		1'087'300.00		1'034'430.43
3410	Sport	5'100.00		6'300.00		4'865.00	
3410.3000.01	Entschädigungen, Sitzungsgelder Sportkommission	4'300.00		5'500.00		4'100.00	
3410.3199.01	Freier Kredit Sportkommission	800.00		800.00		765.00	

Konto	Erfolgsrechnung Funktionale Gliederung ER	Budget 2019		Budget 2018		Rechnung 2017	
		Aufwand	Ertrag	Aufwand	Ertrag	Aufwand	Ertrag
3411	Aarebad	709'150.00	273'600.00	732'600.00	273'300.00	686'747.13	262'605.00
3411.3010.01	Löhne	227'200.00		203'500.00		220'610.70	
3411.3040.01	Betreuungszulagen	700.00		700.00		660.00	
3411.3050.01	AG-Beiträge AHV, IV, EO, ALV, Verwaltungskosten	14'800.00		13'200.00		13'490.85	
3411.3052.01	AG-Beiträge an Pensionskasse	14'300.00		11'700.00		14'962.70	
3411.3053.01	AG-Beiträge an Unfallversicherungen	7'300.00		6'500.00		6'609.40	
3411.3054.01	AG-Beiträge an Familienausgleichskasse	4'100.00		3'700.00		3'862.80	
3411.3055.01	AG-Beiträge an Krankentaggeldversicherungen	800.00					
3411.3090.01	Aus- und Weiterbildung	3'000.00		2'500.00		2'719.40	
3411.3100.01	Büromaterial	7'500.00		1'500.00		1'164.75	
3411.3101.01	Desinfektionsmaterial	22'000.00		22'000.00		23'363.35	
3411.3101.02	Reinigungs-, Waschmittel	5'000.00		5'500.00		5'355.80	
3411.3101.03	Diverses Betriebs-, Verbrauchsmaterial, Treibstoffe	8'000.00		8'500.00		9'382.10	
3411.3101.04	Waren für den Wiederverkauf	2'500.00		2'200.00		2'793.75	
3411.3101.05	Bauliches Unterhaltsmaterial			33'200.00			
3411.3106.01	Sanitätsmaterial	300.00		800.00		58.20	
3411.3111.01	Anschaffungen Apparate, Geräte	13'500.00		49'400.00		25'314.70	
3411.3112.01	Dienstkleider	500.00		500.00		519.40	
3411.3120.01	Strom	40'000.00		42'000.00		37'273.00	
3411.3120.02	Wasser/Abwasser	73'600.00		65'000.00		71'142.70	
3411.3120.03	Kehricht	2'500.00		5'200.00		499.20	
3411.3130.01	Telefon	1'800.00		2'000.00		1'667.40	
3411.3130.02	Porti	50.00		100.00		13.80	
3411.3134.01	Sachversicherungsprämien	3'700.00		3'800.00		3'664.25	
3411.3143.01	Baulicher Unterhalt Schwimmbadanlagen	42'200.00		42'500.00		28'535.98	
3411.3144.01	Baulicher Unterhalt Hochbauten, Gebäude	16'300.00		16'100.00		11'716.65	
3411.3151.01	Unterhalt Apparate, Geräte	8'600.00		7'000.00		6'986.15	
3411.3170.01	Reisekosten und Spesen	200.00		400.00		109.60	
3411.3192.01	Wasserrechtszins	2'000.00		2'000.00		1'980.00	
3411.3300.31	Planmässige Abschreibungen übrige Tiefbauten VV	37'500.00		22'900.00		52'286.65	
3411.3300.41	Planmässige Abschreibungen Hochbauten VV	14'800.00		11'600.00		6'100.25	
3411.3300.61	Planmässige Abschreibungen Mobilien VV	12'500.00		11'700.00		12'473.60	
3411.3300.91	Planmässige Abschreibungen bestehendes VV beim Übergang auf HRM2	94'100.00		94'100.00		94'100.00	
3411.3636.01	Beiträge an private Organisationen ohne Erwerbszweck (Vereinsbeiträge)	800.00		800.00		805.00	
3411.3910.01	Interne Verrechnung von Dienstleistungen	27'000.00		40'000.00		26'525.00	
3411.4240.01	Eintrittsgelder		220'000.00		220'000.00		209'291.10
3411.4240.02	Garderobengebühren		9'000.00		9'000.00		8'791.20
3411.4240.03	Vermietungen		1'100.00		1'100.00		1'042.00
3411.4250.01	Warenverkäufe		3'500.00		3'200.00		3'598.70
3411.4470.01	Vermietung Kiosk		40'000.00		40'000.00		39'882.00
3412	Sportzentrum Füllerich	684'100.00	47'000.00	667'100.00	50'000.00	649'882.80	47'879.45
3412.3010.01	Löhne	60'000.00		63'700.00		62'778.30	
3412.3010.02	Löhne Reinigungspersonal	22'000.00		21'500.00		21'274.50	
3412.3040.01	Betreuungszulagen			1'300.00		1'728.00	
3412.3050.01	AG-Beiträge AHV, IV, EO, ALV, Verwaltungskosten	5'300.00		5'500.00		5'401.60	
3412.3052.01	AG-Beiträge an Pensionskasse	5'300.00		5'800.00		6'829.70	
3412.3053.01	AG-Beiträge an Unfallversicherungen	2'600.00		2'700.00		2'646.95	
3412.3054.01	AG-Beiträge an Familienausgleichskasse	1'500.00		1'500.00		1'546.60	
3412.3055.01	AG-Beiträge an Krankentaggeldversicherungen	300.00					
3412.3101.01	Reinigungs-, Waschmittel	4'000.00		4'800.00		3'131.10	
3412.3101.02	Betriebs-, Verbrauchsmaterial, Treibstoffe	12'200.00		11'000.00		13'790.00	

Konto	Erfolgsrechnung Funktionale Gliederung ER	Budget 2019		Budget 2018		Rechnung 2017	
		Aufwand	Ertrag	Aufwand	Ertrag	Aufwand	Ertrag
3412.3111.01	Anschaffungen Apparate, Geräte	4'700.00		2'000.00		6'294.30	
3412.3112.01	Dienstkleider	200.00		250.00		262.45	
3412.3120.01	Heizmaterial	13'300.00		16'300.00		12'829.15	
3412.3120.02	Strom	13'600.00		12'700.00		17'795.45	
3412.3120.03	Wasser/Abwasser	44'100.00		40'000.00		45'384.75	
3412.3120.04	Kehricht	4'800.00		4'800.00		5'040.75	
3412.3130.01	Telefon	900.00		1'000.00		868.70	
3412.3134.01	Sachversicherungsprämien	4'600.00		4'000.00		4'594.15	
3412.3143.01	Baulicher Unterhalt Aussenanlagen	80'300.00		50'900.00		63'284.20	
3412.3144.01	Baulicher Unterhalt Gebäude	26'800.00		24'000.00		43'656.40	
3412.3151.01	Unterhalt Apparate, Geräte	3'000.00		5'000.00		2'545.75	
3412.3170.01	Reisekosten und Spesen			350.00			
3412.3300.31	Planmässige Abschreibungen übrige Tiefbauten	54'600.00		68'000.00			
3412.3300.91	Planmässige Abschreibungen bestehendes VV beim Übergang auf HRM2	307'100.00		307'100.00		307'100.00	
3412.3910.01	Interne Verrechnung von Dienstleistungen	12'900.00		12'900.00		21'100.00	
3412.4470.01	Miet- und Baurechtszins		10'000.00		10'000.00		9'989.30
3412.4472.01	Benützungsgebühren		36'000.00		40'000.00		34'500.15
3412.4631.01	Beiträge Kanton		1'000.00				3'390.00
3413	Vita-Parcours	2'600.00		4'600.00		3'419.95	
3413.3101.01	Betriebs-, Verbrauchsmaterial	100.00		1'200.00		69.95	
3413.3910.01	Interne Verrechnung von Dienstleistungen	2'500.00		3'400.00		3'350.00	
342	Freizeit	535'200.00	131'800.00	570'300.00	102'800.00	503'308.61	111'993.40
	Netto Aufwand		403'400.00		467'500.00		391'315.21
3420	Freizeit	36'500.00		51'900.00		44'056.51	
3420.3101.01	Betriebs-, Verbrauchsmaterial Spielplätze	8'700.00		8'700.00		12'605.61	
3420.3632.01	Beiträge Berner Ferienpass	6'800.00		7'400.00		6'909.00	
3420.3636.01	Beiträge JUMP / "Sport-Sonntage"	4'000.00		4'400.00		3'900.00	
3420.3636.02	Beiträge Sportveranstaltungen	2'000.00		2'000.00		9'891.90	
3420.3910.01	Interne Verrechnung von Dienstleistungen	15'000.00		29'400.00		10'750.00	
3421	Parkanlagen und Wanderwege	158'500.00	4'500.00	185'500.00	4'500.00	136'215.65	4'530.00
3421.3101.01	Betriebs-, Verbrauchsmaterial	13'500.00		15'000.00		12'080.20	
3421.3111.01	Anschaffungen Apparate, Geräte	10'500.00		11'000.00		10'390.90	
3421.3141.01	Baulicher Unterhalt Wanderwege	7'000.00		7'000.00		4'544.55	
3421.3636.01	Beiträge Berner Wanderwege	2'500.00		2'500.00		2'550.00	
3421.3910.01	Interne Verrechnung von Dienstleistungen	125'000.00		150'000.00		106'650.00	
3421.4631.01	Beiträge vom Kanton		4'500.00		4'500.00		4'530.00
3422	Bärschihaus	217'500.00	30'000.00	205'300.00		197'859.75	10'000.00
3422.3010.01	Löhne	160'000.00		129'400.00		137'588.85	
3422.3010.09	Lohnrückerstattungen	-37'200.00				-19'595.80	
3422.3050.01	AG-Beiträge AHV, IV, EO, ALV, Verwaltungskosten	10'400.00		8'400.00		8'650.50	
3422.3052.01	AG-Beiträge an Pensionskasse	16'100.00		12'700.00		18'135.95	
3422.3053.01	AG-Beiträge an Unfallversicherungen	2'900.00		2'100.00		2'035.90	
3422.3054.01	AG-Beiträge an Familienausgleichskasse	2'900.00		2'300.00		2'476.20	
3422.3055.01	AG-Beiträge an Krankentaggeldversicherungen	600.00					
3422.3090.01	Aus- und Weiterbildung					2'230.00	
3422.3120.01	Kehricht			300.00			
3422.3134.01	Sachversicherungsprämien	4'700.00		5'000.00		4'691.10	
3422.3144.01	Baulicher Unterhalt	21'500.00		19'000.00		26'888.80	
3422.3144.02	Bauliche Entwicklung					10'404.30	
3422.3300.41	Planmässige Abschreibungen Hochbauten VV	31'800.00		20'500.00		2'103.95	
3422.3910.01	Interne Verrechnung von Dienstleistungen	3'800.00		5'600.00		2'250.00	
3422.4260.01	Verschiedene Rückerstattungen		30'000.00				10'000.00

Konto	Erfolgsrechnung Funktionale Gliederung ER	Budget 2019		Budget 2018		Rechnung 2017	
		Aufwand	Ertrag	Aufwand	Ertrag	Aufwand	Ertrag
3423	Villa Mettlen	122'700.00	97'300.00	127'600.00	98'300.00	125'176.70	97'463.40
3423.3101.01	Betriebs-, Verbrauchsmaterial	2'500.00		3'600.00		2'951.15	
3423.3111.01	Anschaffungen Apparate, Geräte	600.00		2'100.00		899.90	
3423.3112.01	Dienstkleider			100.00			
3423.3120.01	Heizmaterial	14'200.00		15'500.00		13'754.75	
3423.3120.02	Strom	5'900.00		5'900.00		5'351.40	
3423.3120.03	Wasser/Abwasser	4'600.00		4'600.00		5'228.50	
3423.3120.04	Kehricht	400.00		400.00		383.05	
3423.3130.01	Telefon	300.00		400.00		300.00	
3423.3134.01	Sachversicherungsprämien	8'200.00		8'500.00		8'242.55	
3423.3140.01	Baulicher Unterhalt Park	19'000.00		26'900.00		20'152.70	
3423.3144.01	Baulicher Unterhalt Gebäude	26'400.00		16'200.00		25'549.75	
3423.3151.01	Unterhalt Apparate, Geräte	1'400.00		300.00		87.95	
3423.3300.31	Planmässige Abschreibungen übrige Tiefbauten VV	1'200.00		700.00			
3423.3910.01	Interne Verrechnung von Dienstleistungen	38'000.00		42'400.00		42'275.00	
3423.4479.01	Ertragsüberschuss aus Vermietungen		13'000.00		14'000.00		13'245.40
3423.4920.01	Interne Verrechnung von Mietkosten		84'300.00		84'300.00		84'218.00

Konto	Erfolgsrechnung Funktionale Gliederung ER	Budget 2019		Budget 2018		Rechnung 2017	
		Aufwand	Ertrag	Aufwand	Ertrag	Aufwand	Ertrag
4	Gesundheit	76'800.00	200.00	63'060.00	200.00	71'773.75	191.60
	Netto Aufwand		76'600.00		62'860.00		71'582.15
43	Gesundheit	67'200.00	200.00	51'760.00	200.00	63'062.75	191.60
	Netto Aufwand		67'000.00		51'560.00		62'871.15
433	Schulgesundheitsdienst	62'000.00		46'650.00		58'671.60	
	Netto Aufwand		62'000.00		46'650.00		58'671.60
4330	Schulgesundheitsdienst	14'600.00		13'200.00		16'084.10	
4330.3102.01	Drucksachen, Publikationen	400.00				504.90	
4330.3106.01	Sanitätsmaterial	200.00		200.00		35.20	
4330.3136.01	Schularzthonorare	14'000.00		13'000.00		15'544.00	
4331	Schulzahnpflege	47'400.00		33'450.00		42'587.50	
4331.3050.01	AG-Beiträge AHV, IV, EO, ALV, Verwaltungskosten	400.00		150.00		621.55	
4331.3100.01	Kontrollhefte und -karten	300.00		300.00		297.00	
4331.3136.01	Aufklärungs- und Untersuchungskosten	40'000.00		25'000.00		36'367.20	
4331.3136.02	Vorbeugungsmassnahmen	1'300.00		1'000.00		1'444.35	
4331.3136.03	Behandlungskosten	3'400.00		5'000.00		1'857.40	
4331.3910.01	Interne Verrechnung von Dienstleistungen	2'000.00		2'000.00		2'000.00	
434	Lebensmittelkontrolle	5'200.00	200.00	5'110.00	200.00	4'391.15	191.60
	Netto Aufwand		5'000.00		4'910.00		4'199.55
4340	Lebensmittelkontrolle	5'200.00	200.00	5'110.00	200.00	4'391.15	191.60
4340.3010.01	Löhne Pilzkontrollen	3'750.00		3'800.00		3'700.00	
4340.3050.01	AG-Beiträge AHV, IV, EO, ALV, Verwaltungskosten	200.00		100.00		264.65	
4340.3053.01	AG-Beiträge an Unfallversicherungen	50.00		10.00		52.75	
4340.3054.01	AG-Beiträge an Familienausgleichskasse	150.00		30.00		253.75	
4340.3102.01	Drucksachen, Publikationen			50.00			
4340.3170.01	Reisekosten und Spesen	900.00		1'000.00			
4340.3636.01	Beiträge an private Organisationen ohne Erwerbszweck (Vereinsbeiträge)	150.00		120.00		120.00	
4340.4612.01	Entschädigungen anderer Gemeinden		200.00		200.00		191.60
49	Gesundheitswesen	9'600.00		11'300.00		8'711.00	
	Netto Aufwand		9'600.00		11'300.00		8'711.00
490	Gesundheitswesen	9'600.00		11'300.00		8'711.00	
	Netto Aufwand		9'600.00		11'300.00		8'711.00
4900	Gesundheitswesen	9'600.00		11'300.00		8'711.00	
4900.3109.01	Öffentlichkeitsarbeit			500.00			
4900.3130.01	Badewasserproben	1'100.00		1'300.00		1'141.00	
4900.3636.02	Beiträge an private Organisationen ohne Erwerbszweck (Vereinsbeiträge)	8'500.00		9'500.00		7'570.00	

Konto	Erfolgsrechnung Funktionale Gliederung ER	Budget 2019		Budget 2018		Rechnung 2017	
		Aufwand	Ertrag	Aufwand	Ertrag	Aufwand	Ertrag
5	Soziale Sicherheit	21'493'800.00	10'457'300.00	21'633'930.00	10'821'400.00	20'028'345.69	9'677'138.95
	Netto Aufwand		11'036'500.00		10'812'530.00		10'351'206.74
53	Alter + Hinterlassene	3'535'400.00	97'000.00	3'334'110.00	96'600.00	3'273'409.15	96'807.80
	Netto Aufwand		3'438'400.00		3'237'510.00		3'176'601.35
531	Alters- und Hinterlassenenversicherung AHV	262'500.00	97'000.00	262'910.00	96'600.00	263'701.55	96'807.80
	Netto Aufwand		165'500.00		166'310.00		166'893.75
5310	Alters- und Hinterlassenenversicherung AHV	262'500.00	97'000.00	262'910.00	96'600.00	263'701.55	96'807.80
5310.3010.01	Löhne	207'800.00		206'000.00		204'597.25	
5310.3010.09	Lohnrückerstattungen					-4'370.00	
5310.3040.01	Betreuungszulagen	2'000.00		5'000.00		4'944.00	
5310.3050.01	AG-Beiträge AHV, IV, EO, ALV, Verwaltungskosten	13'500.00		13'400.00		12'587.35	
5310.3052.01	AG-Beiträge an Pensionskasse	27'500.00		27'200.00		30'593.05	
5310.3053.01	AG-Beiträge an Unfallversicherungen	3'750.00		3'300.00		2'964.85	
5310.3054.01	AG-Beiträge an Familienausgleichskasse	3'750.00		3'700.00		3'604.15	
5310.3055.01	AG-Beiträge an Krankentaggeldversicherungen	800.00					
5310.3090.01	Aus- und Weiterbildung	1'300.00		2'000.00		510.00	
5310.3099.01	Rückstellung Ferien- und Überzeitguthaben					-4'367.55	
5310.3100.01	Büromaterial	800.00		800.00		840.50	
5310.3110.01	Anschaffungen Mobiliar, Geräte	1'000.00		1'000.00		11'461.95	
5310.3170.01	Reisekosten und Spesen	100.00		300.00		126.00	
5310.3636.01	Beiträge an private Organisationen ohne Erwerbszweck (Vereinsbeiträge)	200.00		210.00		210.00	
5310.4210.01	Gebühreneinnahmen				100.00		
5310.4260.01	Verschiedene Rückerstattungen		1'500.00		1'500.00		1'522.80
5310.4611.01	Beiträge vom Kanton		87'500.00		88'000.00		87'283.00
5310.4612.01	Entschädigungen anderer Gemeinden		8'000.00		7'000.00		8'002.00
532	Ergänzungsleistungen AHV/IV	2'934'000.00		2'747'000.00		2'711'444.00	
	Netto Aufwand		2'934'000.00		2'747'000.00		2'711'444.00
5320	Ergänzungsleistungen AHV/IV	2'934'000.00		2'747'000.00		2'711'444.00	
5320.3631.01	Lastenausgleichsbeiträge an Kanton	2'934'000.00		2'747'000.00		2'711'444.00	
533	Leistungen an Pensionierte	155'000.00		160'000.00		155'074.80	
	Netto Aufwand		155'000.00		160'000.00		155'074.80
5330	Leistungen an Pensionierte	155'000.00		160'000.00		155'074.80	
5330.3061.01	Rentenleistungen, Teuerungszulagen	155'000.00		160'000.00		155'074.80	
535	Leistungen an das Alter	183'900.00		164'200.00		143'188.80	
	Netto Aufwand		183'900.00		164'200.00		143'188.80
5350	Leistungen an das Alter	183'900.00		164'200.00		143'188.80	
5350.3632.01	Beiträge Fachstelle für Altersfragen	90'000.00		70'000.00		51'988.80	
5350.3636.01	Beiträge Autofahrdienst für Betagte	55'000.00		55'000.00		55'000.00	
5350.3636.02	Beiträge Mahlzeitenverteilung	16'000.00		16'000.00		16'000.00	
5350.3636.03	Beiträge Freiwilligenarbeit	22'500.00		22'500.00		20'000.00	
5350.3636.04	Beiträge an private Organisationen ohne Erwerbszweck (Vereinsbeiträge)	400.00		700.00		200.00	
54	Familie und Jugend	2'709'800.00	1'105'400.00	2'798'820.00	1'136'700.00	2'630'829.91	1'129'512.90
	Netto Aufwand		1'604'400.00		1'662'120.00		1'501'317.01
541	Familienzulagen	50'800.00		50'400.00		64'065.00	
	Netto Aufwand		50'800.00		50'400.00		64'065.00
5410	Familienzulagen	50'800.00		50'400.00		64'065.00	
5410.3631.01	Lastenausgleichsbeiträge an Kanton	50'800.00		50'400.00		64'065.00	

Konto	Erfolgsrechnung Funktionale Gliederung ER	Budget 2019		Budget 2018		Rechnung 2017	
		Aufwand	Ertrag	Aufwand	Ertrag	Aufwand	Ertrag
543	Alimentenbevorschussung und -inkasso	372'000.00	200'000.00	392'000.00	200'000.00	369'546.75	242'307.30
	Netto Aufwand		172'000.00		192'000.00		127'239.45
5430	Alimentenbevorschussung und -inkasso	372'000.00	200'000.00	392'000.00	200'000.00	369'546.75	242'307.30
5430.3130.01	Betriebs- und Rechtsöffnungskosten	2'000.00		2'000.00		2'575.75	
5430.3637.01	Alimentenbevorschussungen	370'000.00		390'000.00		366'971.00	
5430.4260.01	Rückerstattungen Alimentenbevorschussungen		200'000.00		200'000.00		242'307.30
544	Jugendschutz	331'750.00	300.00	341'300.00	100.00	325'133.81	180.00
	Netto Aufwand		331'450.00		341'200.00		324'953.81
5440	Jugendschutz allgemein	331'750.00	300.00	341'300.00	100.00	325'133.81	180.00
5440.3000.01	Sitzungsgelder, Ausschuss für Kinder- und Jugendfragen	1'350.00		1'800.00		450.00	
5440.3010.01	Löhne	230'100.00		230'100.00		227'618.65	
5440.3010.02	Löhne Jugendliche	1'650.00		2'000.00		1'410.00	
5440.3050.01	AG-Beiträge AHV, IV, EO, ALV, Verwaltungskosten	15'000.00		15'000.00		14'219.50	
5440.3052.01	AG-Beiträge an Pensionskasse	22'400.00		22'500.00		26'369.75	
5440.3053.01	AG-Beiträge an Unfallversicherungen	4'100.00		3'700.00		3'363.55	
5440.3054.01	AG-Beiträge an Familienausgleichskasse	4'100.00		4'100.00		4'071.35	
5440.3055.01	AG-Beiträge an Krankentaggeldversicherungen	1'000.00					
5440.3090.01	Aus- und Weiterbildung	2'200.00		2'000.00		1'280.55	
5440.3100.01	Elternbriefe pro Juventute	4'300.00		5'000.00		3'547.00	
5440.3100.02	Büromaterial	1'500.00		1'800.00		1'329.10	
5440.3101.01	Betriebs-, Verbrauchsmaterial	2'900.00		4'000.00		2'198.81	
5440.3104.01	Anschaffungen Spiele	400.00		500.00		359.15	
5440.3109.01	Öffentlichkeitsarbeit	2'500.00		3'500.00		186.00	
5440.3110.01	Anschaffungen Mobiliar, Geräte	1'500.00		1'500.00		3'571.80	
5440.3120.01	Heizmaterial	4'500.00		4'700.00		4'511.05	
5440.3120.02	Strom	2'800.00		2'400.00		2'895.50	
5440.3120.03	Wasser/Abwasser	1'400.00		1'700.00		1'326.00	
5440.3120.04	Kehricht	500.00		500.00		609.05	
5440.3130.01	Telefon und Internet	2'600.00		2'350.00		2'593.05	
5440.3130.02	Porti			100.00			
5440.3132.01	Honorare, externe Berater, Gutachter, Fachexperten	1'500.00		7'500.00		440.00	
5440.3133.01	Hosting	500.00		1'000.00			
5440.3134.01	Sachversicherungsprämien	500.00		400.00		518.00	
5440.3144.01	Baulicher Unterhalt	7'700.00		6'500.00		7'327.95	
5440.3150.01	Unterhalt Mobiliar, Geräte	250.00		500.00		500.00	
5440.3160.01	Pachtzins			100.00			
5440.3170.01	Reisekosten und Spesen	400.00		1'000.00		960.00	
5440.3199.02	Freier Kredit Ausschuss für Kinder und Jugendfragen	850.00					
5440.3636.01	Beiträge VOJA			1'650.00		1'368.80	
5440.3636.02	Beiträge an private Organisationen ohne Erwerbszweck (Vereinsbeiträge)	1'750.00		300.00			
5440.3636.03	Beiträge an Veranstaltungen	10'500.00		12'800.00		12'109.20	
5440.3910.01	Interne Verrechnung von Dienstleistungen	1'000.00		300.00			
5440.4472.01	Benützungsgebühren		300.00		100.00		180.00
545	Leistungen an Familien	1'955'250.00	905'100.00	2'015'120.00	936'600.00	1'872'084.35	887'025.60
	Netto Aufwand		1'050'150.00		1'078'520.00		985'058.75
5450	Leistungen an Familien allgemein	68'350.00		86'150.00		62'003.95	
5450.3010.01	Löhne	29'600.00		29'600.00		29'190.20	
5450.3040.01	Betreuungszulagen	650.00		650.00		648.00	
5450.3050.01	AG-Beiträge AHV, IV, EO, ALV, Verwaltungskosten	1'900.00		1'900.00		1'835.50	
5450.3052.01	AG-Beiträge an Pensionskasse	2'900.00		2'900.00		3'457.05	

Konto	Erfolgsrechnung Funktionale Gliederung ER	Budget 2019		Budget 2018		Rechnung 2017	
		Aufwand	Ertrag	Aufwand	Ertrag	Aufwand	Ertrag
5450.3053.01	AG-Beiträge an Unfallversicherungen	500.00		500.00		432.80	
5450.3054.01	AG-Beiträge an Familienausgleichskasse	500.00		600.00		525.20	
5450.3055.01	AG-Beiträge an Krankentaggeldversicherungen	100.00					
5450.3109.01	Öffentlichkeitsarbeit	1'000.00		2'000.00		787.50	
5450.3130.01	Dienstleistungen Dritter	21'000.00		30'000.00		7'597.70	
5450.3132.01	Honorare externe Berater, Gutachter, Fachexperten			7'500.00		7'479.00	
5450.3636.01	Beiträge MüZe	10'000.00		10'000.00		10'000.00	
5450.3636.02	Beiträge an private Organisationen ohne Erwerbszweck (Vereinsbeiträge)	200.00		500.00		51.00	
5451	Kindertagesstätten	1'876'900.00	905'100.00	1'918'970.00	936'600.00	1'799'399.60	887'025.60
5451.3010.01	Löhne	1'380'000.00		1'378'600.00		1'324'279.15	
5451.3010.09	Lohnrückerstattungen					-15'665.50	
5451.3040.01	Betreuungszulagen	6'300.00		6'300.00		12'825.00	
5451.3050.01	AG-Beiträge AHV, IV, EO, ALV, Verwaltungskosten	89'600.00		89'600.00		80'048.40	
5451.3052.01	AG-Beiträge an Pensionskasse	83'300.00		85'400.00		102'750.00	
5451.3053.01	AG-Beiträge an Unfallversicherungen	25'000.00		22'300.00		19'540.35	
5451.3054.01	AG-Beiträge an Familienausgleichskasse	24'800.00		24'800.00		22'977.90	
5451.3055.01	AG-Beiträge an Krankentaggeldversicherungen	6'400.00					
5451.3090.01	Ausbildung	9'800.00		11'000.00		9'911.00	
5451.3090.02	Weiterbildung	10'000.00		10'000.00		9'623.00	
5451.3091.01	Personalwerbung	300.00		500.00		261.00	
5451.3099.01	Rückstellung Ferien- und Überzeitguthaben					10'522.50	
5451.3100.01	Büromaterial	3'000.00		3'500.00		2'863.50	
5451.3101.01	Betriebs-, Verbrauchsmaterial	5'500.00		10'000.00		4'056.85	
5451.3101.02	Treibstoffe	400.00		500.00		401.85	
5451.3101.03	Wasch-, Reinigungs- und Unterhaltsmaterial	10'000.00		11'000.00		10'055.65	
5451.3101.04	Material für Zeichnen, Malen, Basteln	4'500.00		4'500.00		4'643.00	
5451.3103.01	Fachliteratur, Zeitschriften	1'000.00		500.00		18.80	
5451.3104.02	Spielmaterial	4'900.00		5'000.00		4'732.50	
5451.3105.01	Lebensmittel	72'000.00		76'000.00		74'092.85	
5451.3106.01	Pflege- und Sanitätsmaterial	4'000.00		4'000.00		3'840.65	
5451.3109.01	Öffentlichkeitsarbeit	8'000.00		8'000.00		7'044.85	
5451.3110.01	Anschaffungen Mobiliar, Geräte	500.00		500.00		703.90	
5451.3110.02	Anschaffungen Mobiliar, Geräte Gruppenräume	2'300.00		2'500.00		2'898.80	
5451.3111.01	Anschaffungen Apparate, Geräte	1'000.00		2'000.00		1'039.65	
5451.3112.01	Kleider, Wäsche	8'000.00		11'500.00		9'941.00	
5451.3113.01	Anschaffungen IT Hardware	2'400.00		3'000.00		1'850.90	
5451.3118.01	Anschaffungen IT Software	11'500.00		17'000.00		2'557.35	
5451.3120.01	Heizmaterial	7'200.00		7'200.00		7'069.80	
5451.3120.02	Strom	13'900.00		13'700.00		13'536.15	
5451.3120.03	Wasser/Abwasser	3'700.00		4'200.00		3'566.35	
5451.3120.04	Kehricht	1'100.00		2'000.00		203.05	
5451.3130.01	Telefon und Porti	4'000.00		4'000.00		4'068.50	
5451.3132.01	Honorare externe Berater, Gutachter, Fachexperten	5'300.00		7'900.00		4'212.00	
5451.3134.01	Sachversicherungsprämien	3'500.00		3'600.00		3'485.00	
5451.3144.01	Baulicher Unterhalt	30'600.00		49'200.00		28'059.35	
5451.3150.01	Unterhalt Mobiliar, Geräte			500.00			
5451.3151.01	Unterhalt Apparate, Geräte, Fahrzeuge	2'500.00		2'000.00		2'413.90	
5451.3170.01	Reisekosten und Spesen	1'000.00		1'000.00		1'154.80	
5451.3171.01	Exkursionen, Schulreisen, Lager	5'500.00		5'500.00		5'401.65	
5451.3199.01	Übriger Betriebsaufwand	2'800.00		3'500.00		2'998.00	
5451.3300.41	Planmässige Abschreibungen Hochbauten VV	8'000.00		5'300.00		4'586.75	
5451.3636.01	Beiträge an private Organisationen ohne Erwerbszweck (Vereinsbeiträge)	1'300.00		1'370.00		1'329.40	

Konto	Erfolgsrechnung Funktionale Gliederung ER	Budget 2019		Budget 2018		Rechnung 2017	
		Aufwand	Ertrag	Aufwand	Ertrag	Aufwand	Ertrag
5451.3910.01	Interne Verrechnung von Dienstleistungen	12'000.00		20'000.00		9'500.00	
5451.4240.01	Elternbeiträge Betreuung subventioniert		400'000.00		430'000.00		387'433.97
5451.4240.02	Elternbeiträge Betreuung nicht subventioniert		320'000.00		330'000.00		322'242.50
5451.4240.03	Elternbeiträge Verpflegung		158'000.00		175'000.00		175'225.77
5451.4240.04	Beiträge Verpflegung Dritter		26'000.00				
5451.4240.99	Rundungsdifferenzen KIPRO						-1.99
5451.4309.01	Übriger betrieblicher Ertrag		100.00		100.00		
5451.4632.01	Beiträge von andern Gemeinden (Selbstbehalt)		1'000.00		1'500.00		2'125.35
5458	Tageselternverein	10'000.00		10'000.00		10'680.80	
5458.3636.01	Beiträge Tageselternverein Worb	10'000.00		10'000.00		10'680.80	
56	Soziales Wohnungswesen	17'200.00	29'200.00	19'800.00	26'200.00	21'570.45	30'152.20
	Netto Ertrag	12'000.00		6'400.00		8'581.75	
560	Soziales Wohnungswesen	17'200.00	29'200.00	19'800.00	26'200.00	21'570.45	30'152.20
	Netto Ertrag	12'000.00		6'400.00		8'581.75	
5600	Soziales Wohnungswesen	17'200.00	29'200.00	19'800.00	26'200.00	21'570.45	30'152.20
5600.3101.01	Betriebs-, Verbrauchsmaterial	100.00				19.95	
5600.3120.01	Heizmaterial			2'100.00			
5600.3120.02	Strom	6'000.00		6'600.00		5'371.15	
5600.3120.03	Wasser/Abwasser	1'300.00		1'400.00		1'398.50	
5600.3120.04	Kehricht	200.00		300.00		195.00	
5600.3134.01	Sachversicherungsprämien	1'900.00		2'200.00		1'961.30	
5600.3144.01	Baulicher Unterhalt	7'200.00		7'200.00		11'518.55	
5600.3160.01	Exmissionskosten	500.00				1'106.00	
5600.4260.01	Rückerstattungen Nebenkosten						634.20
5600.4450.01	Erträge aus Darlehen VV		200.00		200.00		186.00
5600.4470.01	Mietzinse		29'000.00		26'000.00		29'332.00
57	Sozialhilfe und Asylwesen	15'161'400.00	9'225'700.00	15'411'200.00	9'561'900.00	14'027'536.18	8'420'666.05
	Netto Aufwand		5'935'700.00		5'849'300.00		5'606'870.13
571	Beihilfen	45'000.00	45'000.00	45'000.00	45'000.00	44'500.00	44'500.00
5710	Beihilfen	45'000.00	45'000.00	45'000.00	45'000.00	44'500.00	44'500.00
5710.3637.01	Winterzulagen	45'000.00		45'000.00		44'500.00	
5710.4501.01	Entnahmen aus Fonds		45'000.00		45'000.00		44'500.00
572	Wirtschaftliche Hilfe	6'800'000.00	2'450'000.00	7'000'000.00	2'650'000.00	5'871'387.29	1'857'736.32
	Netto Aufwand		4'350'000.00		4'350'000.00		4'013'650.97
5720	Gesetzliche wirtschaftliche Hilfe	6'800'000.00	2'450'000.00	7'000'000.00	2'650'000.00	5'871'387.29	1'857'736.32
5720.3637.01	Unterstützungsbeiträge	6'800'000.00		7'000'000.00		5'871'387.29	
5720.4260.01	Rückerstattungen mit Inkassoprivileg		50'000.00		50'000.00		73'337.40
5720.4260.02	Rückerstattungen ohne Inkassoprivileg		1'900'000.00		2'100'000.00		1'751'889.12
5720.4611.01	Prämienverbilligungen KVG		500'000.00		500'000.00		
5720.4612.01	Heimatliche Vergütungen						32'509.80
573	Asylwesen	180'100.00	262'800.00	210'100.00	252'000.00	212'737.25	252'000.00
	Netto Ertrag	82'700.00		41'900.00		39'262.75	
5730	Asylwesen	180'100.00	262'800.00	210'100.00	252'000.00	212'737.25	252'000.00
5730.3010.01	Löhne	34'400.00		34'200.00		34'089.90	
5730.3050.01	AG-Beiträge AHV, IV, EO, ALV, Verwaltungskosten	2'200.00		2'200.00		2'143.10	
5730.3052.01	AG-Beiträge an Pensionskasse	3'900.00		3'900.00		4'423.00	
5730.3053.01	AG-Beiträge an Unfallversicherungen	1'100.00		1'100.00		1'049.90	
5730.3054.01	AG-Beiträge an Familienausgleichskasse	600.00		600.00		613.60	
5730.3055.01	AG-Beiträge an Krankentaggeldversicherungen	100.00					
5730.3100.01	Büromaterial			300.00			

Konto	Erfolgsrechnung Funktionale Gliederung ER	Budget 2019		Budget 2018		Rechnung 2017	
		Aufwand	Ertrag	Aufwand	Ertrag	Aufwand	Ertrag
5730.3101.01	Betriebs-, Verbrauchsmaterial	4'000.00		4'000.00		4'296.50	
5730.3111.01	Anschaffungen Apparate, Geräte	7'100.00		4'000.00		3'979.20	
5730.3112.01	Kleider, Wäsche, Bettwaren			7'000.00		6'991.85	
5730.3119.01	Übrige nicht aktivierbare Anlagen			6'000.00		5'515.10	
5730.3120.01	Heizmaterial	7'400.00		10'500.00		5'579.50	
5730.3120.02	Strom	56'800.00		54'500.00		55'922.90	
5730.3120.03	Wasser/Abwasser	16'500.00		20'200.00		16'077.35	
5730.3120.04	Kehricht	1'800.00		2'000.00		1'811.10	
5730.3130.01	Telefon	1'200.00		1'800.00		1'210.90	
5730.3130.02	Sicherheitsdienst			14'000.00		13'996.80	
5730.3134.01	Sachversicherungsprämien	3'200.00		3'500.00		3'173.80	
5730.3144.01	Baulicher Unterhalt	38'000.00		38'500.00		51'862.75	
5730.3300.41	Planmässige Abschreibungen Hochbauten VV	1'800.00		1'800.00			
5730.4632.01	Beiträge von Gemeinden		262'800.00		252'000.00		252'000.00
579	Sozialhilfe	8'136'300.00	6'467'900.00	8'156'100.00	6'614'900.00	7'898'911.64	6'266'429.73
	Netto Aufwand		1'668'400.00		1'541'200.00		1'632'481.91
5790	Sozialhilfe	1'462'300.00	7'900.00	1'541'100.00	7'900.00	1'448'490.64	12'050.00
5790.3000.01	Entschädigungen, Sitzungsgelder Sozialkommission	4'000.00		6'000.00		4'000.00	
5790.3010.01	Löhne Sozialarbeiter	591'400.00		637'500.00		613'237.60	
5790.3010.02	Löhne Verwaltungspersonal	524'000.00		539'700.00		525'537.60	
5790.3010.09	Lohnrückerstattungen					-19'237.75	
5790.3040.01	Betreuungszulagen	11'000.00		11'000.00		12'619.55	
5790.3050.01	AG-Beiträge AHV, IV, EO, ALV, Verwaltungskosten	72'500.00		76'500.00		71'665.45	
5790.3052.01	AG-Beiträge an Pensionskasse	149'300.00		151'600.00		164'292.20	
5790.3053.01	AG-Beiträge an Unfallversicherungen	20'100.00		18'800.00		16'933.45	
5790.3054.01	AG-Beiträge an Familienausgleichskasse	20'100.00		21'200.00		20'526.00	
5790.3055.01	AG-Beiträge an Krankentaggeldversicherungen	4'850.00					
5790.3090.01	Aus- und Weiterbildung	14'000.00		15'000.00		11'590.80	
5790.3099.01	Rückstellung Ferien- und Überzeitguthaben					-19'318.95	
5790.3100.01	Büromaterial	200.00		1'000.00		206.09	
5790.3110.01	Anschaffungen Mobiliar, Geräte	8'000.00		17'200.00		3'750.20	
5790.3118.01	Anschaffungen IT Software	1'000.00					
5790.3130.01	Betriebs- und Rechtskosten	2'000.00		2'500.00			
5790.3132.01	Honorare externe Berater, Gutachter, Fachexperten	10'000.00		14'500.00		11'575.70	
5790.3134.01	Sachversicherungsprämien	2'200.00		2'200.00		2'170.00	
5790.3158.01	Unterhalt immaterielle Anlagen (Software)	18'300.00		18'300.00		17'417.55	
5790.3170.01	Reisekosten und Spesen	1'200.00		1'500.00		1'028.10	
5790.3199.01	Freier Kredit Sozialkommission	850.00		850.00		850.00	
5790.3199.02	Freier Kredit Sozialarbeitende	1'500.00		1'750.00		1'250.00	
5790.3636.01	Beiträge an private Organisationen ohne Erwerbszweck (Vereinsbeiträge)	1'800.00		2'000.00		2'050.00	
5790.3636.02	Globaler Beitragspool	4'000.00		2'000.00		6'347.05	
5790.4210.01	Vormundschaftsgebühren						4'150.00
5790.4612.01	Entschädigungen anderer Gemeinden		7'900.00		7'900.00		7'900.00
5799	Lastenausgleich Soziales	6'674'000.00	6'460'000.00	6'615'000.00	6'607'000.00	6'450'421.00	6'254'379.73
5799.3611.01	Lastenausgleichsbeiträge an Kanton	6'674'000.00		6'615'000.00		6'450'421.00	
5799.4611.01	Rückerstattungen des Kantons		6'460'000.00		6'607'000.00		6'254'379.73
59	Hilfsaktionen Sozialhilfe	70'000.00		70'000.00		75'000.00	
	Netto Aufwand		70'000.00		70'000.00		75'000.00
592	Hilfsaktionen im Inland	10'000.00		10'000.00		15'000.00	
	Netto Aufwand		10'000.00		10'000.00		15'000.00
5920	Hilfsaktionen im Inland	10'000.00		10'000.00		15'000.00	
5920.3636.01	Beiträge an private Organisationen ohne Erwerbszweck (Vereinsbeiträge)	10'000.00		10'000.00		15'000.00	

Konto	Erfolgsrechnung Funktionale Gliederung ER	Budget 2019		Budget 2018		Rechnung 2017	
		Aufwand	Ertrag	Aufwand	Ertrag	Aufwand	Ertrag
593	Hilfsaktionen im Ausland Netto Aufwand	60'000.00	60'000.00	60'000.00	60'000.00	60'000.00	60'000.00
5930 5930.3638.01	Hilfsaktionen im Ausland Beiträge an das Ausland	60'000.00 60'000.00		60'000.00 60'000.00		60'000.00 60'000.00	

Konto	Erfolgsrechnung Funktionale Gliederung ER	Budget 2019		Budget 2018		Rechnung 2017	
		Aufwand	Ertrag	Aufwand	Ertrag	Aufwand	Ertrag
6	Verkehr	6'429'700.00	1'290'600.00	6'250'950.00	1'323'200.00	5'945'659.35	1'283'864.31
	Netto Aufwand		5'139'100.00		4'927'750.00		4'661'795.04
61	Strassenverkehr	4'333'700.00	1'030'100.00	4'137'600.00	1'072'200.00	4'009'675.15	1'024'824.61
	Netto Aufwand		3'303'600.00		3'065'400.00		2'984'850.54
615	Gemeindestrassen	4'333'700.00	1'030'100.00	4'137'600.00	1'072'200.00	4'009'675.15	1'024'824.61
	Netto Aufwand		3'303'600.00		3'065'400.00		2'984'850.54
6150	Gemeindestrassen	4'261'400.00	810'100.00	4'068'100.00	842'200.00	3'938'620.85	800'827.60
6150.3010.01	Löhne	1'425'000.00		1'404'400.00		1'384'639.95	
6150.3010.09	Lohnrückerstattungen					-17'874.20	
6150.3040.01	Betreuungszulagen			2'600.00		2'568.00	
6150.3050.01	AG-Beiträge AHV, IV, EO, ALV, Verwaltungskosten	92'600.00		91'300.00		86'488.15	
6150.3052.01	AG-Beiträge an Pensionskasse	149'300.00		149'200.00		165'257.60	
6150.3053.01	AG-Beiträge an Unfallversicherungen	45'600.00		44'900.00		42'252.40	
6150.3054.01	AG-Beiträge an Familienausgleichskasse	25'700.00		25'300.00		24'705.75	
6150.3055.01	AG-Beiträge an Krankentaggeldversicherungen	5'200.00					
6150.3090.01	Aus- und Weiterbildung	8'000.00		8'000.00		8'106.30	
6150.3099.01	Gesundheitskosten	1'000.00		1'000.00		1'261.40	
6150.3099.02	Rückstellung Ferien- und Überzeitguthaben					52'848.15	
6150.3100.01	Büromaterial	300.00		300.00		213.90	
6150.3101.01	Strassensignalisation	20'000.00		20'000.00		17'495.25	
6150.3101.02	Material für Strassenunterhalt	40'000.00		40'000.00		39'653.70	
6150.3101.03	Material für Eisbekämpfung	30'000.00		30'000.00		40'396.25	
6150.3101.04	Treibstoffe	50'000.00		50'000.00		53'986.60	
6150.3101.05	Ersatzteile	35'000.00		35'000.00		36'115.72	
6150.3101.06	Beleuchtungsmaterial	7'000.00		7'000.00		4'959.65	
6150.3101.07	Verschiedenes Betriebs-, Verbrauchsmaterial	28'500.00		30'000.00		28'923.93	
6150.3102.01	Drucksachen, Publikationen	5'900.00		4'000.00		7'467.70	
6150.3103.01	Fachliteratur, Zeitschriften	300.00		700.00		288.45	
6150.3111.01	Anschaffungen Apparate, Geräte	60'000.00		48'500.00		49'714.75	
6150.3112.01	Dienstkleider	13'000.00		13'000.00		10'610.75	
6150.3120.01	Heizmaterial	22'200.00		20'000.00		22'090.10	
6150.3120.02	Strom Werkhof	10'000.00		11'200.00		9'476.55	
6150.3120.03	Strom öffentliche Beleuchtung	160'000.00		150'000.00		166'049.60	
6150.3120.04	Wasser/Abwasser	6'300.00		7'700.00		6'684.00	
6150.3120.05	Gebühren Regenabwasser	313'000.00		313'000.00		312'026.05	
6150.3120.06	Kehricht	2'100.00		2'100.00		2'145.00	
6150.3120.07	Strassenkehrrichtentsorgungen	132'000.00		135'000.00		128'107.80	
6150.3130.01	Telefon	3'500.00		3'500.00		3'473.05	
6150.3132.01	Honorare externe Berater, Gutachter, Fachexperten	20'000.00		15'000.00			
6150.3134.01	Sachversicherungsprämien	14'300.00		13'000.00		14'945.05	
6150.3137.01	Fahrzeugsteuern und Schwerverkehrsabgaben	10'500.00		12'000.00		10'737.65	
6150.3141.01	Strassenunterhalt durch Dritte	160'000.00		10'000.00		9'675.10	
6150.3141.02	Unterhalt und Reinigung Strassenentwässerungsanlagen	40'000.00		38'000.00		38'000.00	
6150.3141.03	Schneeräumung, Transporte	1'000.00		2'500.00		880.00	
6150.3141.04	Strassenmarkierungen	12'000.00		15'000.00		10'727.90	
6150.3141.05	Unterhalt Augutbrücke	1'000.00		2'000.00			
6150.3144.01	Baulicher Unterhalt Werkhof	28'500.00		29'000.00		22'606.70	
6150.3144.02	Baulicher Unterhalt Wohntrakt Werkhof					338.70	
6150.3149.01	Unterhalt öffentliche Beleuchtung	70'000.00		160'000.00		37'284.75	
6150.3149.02	Diverser Unterhalt öffentliche Beleuchtung	10'000.00		10'000.00		3'922.55	
6150.3151.01	Unterhalt Apparate, Geräte, Fahrzeuge	28'000.00		28'000.00		48'145.95	
6150.3161.01	Mieten und Benützungskosten Apparate, Geräte	13'300.00		5'800.00		4'847.05	
6150.3170.01	Reisekosten und Spesen	500.00		1'000.00		551.20	
6150.3300.11	Planmässige Abschreibungen Strassen / Verkehrswege VV	187'000.00		141'200.00		114'145.45	
6150.3300.31	Planmässige Abschreibungen übrige Tiefbauten VV			19'300.00			

Konto	Erfolgsrechnung Funktionale Gliederung ER	Budget 2019		Budget 2018		Rechnung 2017	
		Aufwand	Ertrag	Aufwand	Ertrag	Aufwand	Ertrag
6150.3300.41	Planmässige Abschreibungen Hochbauten VV	5'100.00		1'900.00			
6150.3300.61	Planmässige Abschreibungen Mobilien VV	67'000.00		40'000.00		20'969.75	
6150.3300.91	Planmässige Abschreibungen bestehendes VV beim Übergang auf HRM2	871'300.00		871'300.00		871'286.70	
6150.3301.11	Ausserplanmässige Abschreibungen Strassen / Verkehrswege VV					33'424.05	
6150.3320.91	Planmässige Abschreibungen übrige immaterielle Anlagen	24'400.00					
6150.3635.01	Beiträge Weggenossenschaft Ostermundigenberg/Dentenberg	6'000.00		5'000.00		6'000.00	
6150.3636.01	Beiträge an private Organisationen ohne Erwerbszweck (Vereinsbeiträge)			400.00			
6150.4240.01	Benützungsgebühren		20'000.00		15'000.00		36'307.55
6150.4240.02	Dienstleistungen gbm		80'000.00		80'000.00		76'250.00
6150.4250.01	Verkaufserlöse		1'000.00		1'000.00		910.05
6150.4260.01	Verschiedene Rückerstattungen		3'500.00				3'575.00
6150.4310.01	Aktivierte Eigenleistungen						8'250.00
6150.4470.01	Mietzinse		16'200.00		13'000.00		15'062.50
6150.4479.01	Vermietung Plakatstellen		4'500.00		5'300.00		4'550.00
6150.4612.01	Entschädigung Personalleistungen Abfall		4'500.00		4'500.00		5'300.00
6150.4631.01	Kantonsbeitrag Strassenbeleuchtung		28'000.00		25'000.00		29'310.00
6150.4910.01	Interne Verrechnung von Dienstleistungen		578'400.00		624'400.00		547'312.50
6150.4920.01	Interne Verrechnung von Mietkosten		74'000.00		74'000.00		74'000.00
6155	Parkplätze	72'300.00	220'000.00	69'500.00	230'000.00	71'054.30	223'997.01
6155.3101.01	Betriebs-, Verbrauchsmaterial	2'300.00		4'500.00		2'040.35	
6155.3130.01	Dienstleistungen Dritter	70'000.00		65'000.00		69'013.95	
6155.4240.01	Benützungsgebühren		170'000.00		180'000.00		172'833.35
6155.4270.01	Bussen		50'000.00		50'000.00		51'163.66
62	Öffentlicher Verkehr	1'952'800.00	152'500.00	1'962'000.00	146'000.00	1'780'877.75	146'017.70
	Netto Aufwand		1'800'300.00		1'816'000.00		1'634'860.05
622	Regionalverkehr	12'800.00		12'000.00		15'941.10	
	Netto Aufwand		12'800.00		12'000.00		15'941.10
6220	Regionalverkehr	12'800.00		12'000.00		15'941.10	
6220.3160.01	Baurechtszins					3'000.00	
6220.3634.01	Beiträge Nachtbuslinien Region Bern	6'800.00		6'000.00		6'791.10	
6220.3910.01	Interne Verrechnung von Dienstleistungen	6'000.00		6'000.00		6'150.00	
629	Öffentlicher Verkehr	1'940'000.00	152'500.00	1'950'000.00	146'000.00	1'764'936.65	146'017.70
	Netto Aufwand		1'787'500.00		1'804'000.00		1'618'918.95
6290	Öffentlicher Verkehr	140'000.00	152'500.00	130'000.00	146'000.00	143'629.65	146'017.70
6290.3101.01	Ankauf Tageskarten SBB	140'000.00		130'000.00		129'629.65	
6290.3811.01	Ausserordentlicher Sach- und Betriebsaufwand; Wertberichtigungen					14'000.00	
6290.4250.01	Verkauf Tageskarten SBB		152'500.00		146'000.00		146'017.70
6291	Gemeindeanteil Öffentlicher Verkehr	1'800'000.00		1'820'000.00		1'621'307.00	
6291.3631.01	Lastenausgleichsbeiträge an Kanton	1'800'000.00		1'820'000.00		1'621'307.00	

Konto	Erfolgsrechnung Funktionale Gliederung ER	Budget 2019		Budget 2018		Rechnung 2017	
		Aufwand	Ertrag	Aufwand	Ertrag	Aufwand	Ertrag
63	Übriger Verkehr	143'200.00	108'000.00	151'350.00	105'000.00	155'106.45	113'022.00
	Netto Aufwand		35'200.00		46'350.00		42'084.45
631	Schifffahrt	143'200.00	108'000.00	151'350.00	105'000.00	155'106.45	113'022.00
	Netto Aufwand		35'200.00		46'350.00		42'084.45
6310	Fährbetrieb	143'200.00	108'000.00	151'350.00	105'000.00	155'106.45	113'022.00
6310.3010.01	Löhne	106'200.00		115'900.00		115'232.00	
6310.3040.01	Betreuungszulagen	700.00		700.00		648.00	
6310.3050.01	AG-Beiträge AHV, IV, EO, ALV, Verwaltungskosten	6'900.00		7'500.00		7'242.90	
6310.3052.01	AG-Beiträge an Pensionskasse	10'300.00		13'200.00		14'043.50	
6310.3053.01	AG-Beiträge an Unfallversicherungen	3'400.00		3'700.00		3'545.40	
6310.3054.01	AG-Beiträge an Familienausgleichskasse	1'900.00		2'100.00		2'074.20	
6310.3055.01	AG-Beiträge an Krankentaggeldversicherungen	400.00					
6310.3101.01	Betriebs-, Verbrauchsmaterial			500.00			
6310.3102.01	Drucksachen, Billette			1'500.00			
6310.3111.01	Anschaffungen Apparate, Geräte	1'000.00		1'000.00		319.95	
6310.3112.01	Dienstkleider			150.00			
6310.3120.01	Strom	700.00		900.00		679.15	
6310.3130.01	Telefon	600.00		600.00		868.80	
6310.3134.01	Sachversicherungsprämien	500.00		500.00		499.85	
6310.3137.01	Schiffsteuer	100.00		100.00		90.00	
6310.3144.01	Baulicher Unterhalt	1'000.00		1'000.00		1'099.70	
6310.3151.01	Unterhalt Schiff	7'500.00				7'563.00	
6310.3910.01	Interne Verrechnung von Dienstleistungen	2'000.00		2'000.00		1'200.00	
6310.4240.01	Erlöse aus Fährbetrieb		68'000.00		65'000.00		74'480.00
6310.4632.01	Beiträge von Gemeinden		40'000.00		40'000.00		38'542.00

Konto	Erfolgsrechnung Funktionale Gliederung ER	Budget 2019		Budget 2018		Rechnung 2017	
		Aufwand	Ertrag	Aufwand	Ertrag	Aufwand	Ertrag
7	Umweltschutz und Raumordnung	2'966'800.00	2'140'800.00	2'669'490.00	2'135'500.00	2'625'385.87	2'100'893.75
	Netto Aufwand		826'000.00		533'990.00		524'492.12
73	Abfall	1'828'300.00	1'828'300.00	1'835'500.00	1'835'500.00	1'783'077.25	1'783'077.25
730	Abfall	1'828'300.00	1'828'300.00	1'835'500.00	1'835'500.00	1'783'077.25	1'783'077.25
7301	Abfall	1'828'300.00	1'828'300.00	1'835'500.00	1'835'500.00	1'783'077.25	1'783'077.25
7301.3102.01	Gebührenmarken	25'000.00		25'000.00		16'303.50	
7301.3102.02	Abfallmerkblatt	8'000.00		9'000.00		8'140.80	
7301.3111.01	Anschaffungen Apparate, Geräte	600.00		1'000.00		87.95	
7301.3130.01	Abfuhrkosten	1'000'000.00		1'000'000.00		971'272.15	
7301.3130.02	Entsorgungskosten Kehricht	617'000.00		617'000.00		587'189.95	
7301.3130.03	Entsorgungskosten Spezialsammlungen	136'000.00		140'000.00		152'914.10	
7301.3132.01	Honorare externe Berater, Gutachter, Fachexperten	5'000.00		5'000.00		10'200.30	
7301.3144.01	Baulicher Unterhalt Sammelstellen	2'000.00		3'000.00		2'875.40	
7301.3161.01	Mieten und Benützungskosten Apparate, Geräte	4'200.00		5'000.00		1'098.20	
7301.3180.01	Wertberichtigung gefährdete Guthaben					1'000.00	
7301.3612.01	Entschädigung Verwaltungsaufwand	20'000.00		20'000.00		20'000.00	
7301.3612.02	Entschädigung Personalleistungen Werkhof	4'500.00		4'500.00		5'300.00	
7301.3632.01	Beiträge regionale Tierkörpersammelstelle	6'000.00		6'000.00		6'694.90	
7301.4240.01	Entsorgungsgebühren		900'000.00		900'000.00		884'671.80
7301.4240.02	Grundgebühren		440'000.00		440'000.00		438'220.85
7301.4240.03	Gebühren Kompostierung		115'000.00		110'000.00		117'356.85
7301.4240.04	Gebühren Häckseldienst		6'000.00				
7301.4260.01	Rückerstattungen Dritter für Altmaterial		155'000.00		145'000.00		165'319.90
7301.4409.01	Interne Verrechnung von Zinsen		400.00		400.00		510.00
7301.4634.01	Transportkostenausgleich		33'000.00		30'000.00		33'283.35
7301.9011.01	Abschlusskonto Aufwandüberschuss		178'900.00		210'100.00		143'714.50
74	Verbauungen	40'500.00		38'800.00		3'981.65	
	Netto Aufwand		40'500.00		38'800.00		3'981.65
741	Gewässerverbauungen	10'500.00		8'800.00		3'981.65	
	Netto Aufwand		10'500.00		8'800.00		3'981.65
7410	Gewässerverbauungen	10'500.00		8'800.00		3'981.65	
7410.3101.01	Betriebs-, Verbrauchsmaterial	500.00		1'500.00		40.00	
7410.3142.01	Unterhalt Wasserbau	8'000.00		3'000.00		641.65	
7410.3300.21	Planmässige Abschreibungen Wasserbau VV			2'300.00			
7410.3910.01	Interne Verrechnung von Dienstleistungen	2'000.00		2'000.00		3'300.00	
745	Naturgefahren	30'000.00		30'000.00			
	Netto Aufwand		30'000.00		30'000.00		
7450	Naturgefahren	30'000.00		30'000.00			
7450.3134.01	Einsatzkostenversicherung GVB	30'000.00		30'000.00			
76	Bekämpfung von Umweltverschmutzung	86'600.00	8'000.00				
	Netto Aufwand		78'600.00				
769	Bekämpfung von Umweltverschmutzung	86'600.00	8'000.00				
	Netto Aufwand		78'600.00				
7690	Bekämpfung von Umweltverschmutzung	86'600.00	8'000.00				
7690.3090.01	Aus- und Weiterbildung	500.00					
7690.3102.01	Drucksachen, Publikationen	5'000.00					
7690.3130.01	Dienstleistungen Dritter	68'500.00					
7690.3138.01	Anlässe	10'000.00					

Konto	Erfolgsrechnung Funktionale Gliederung ER	Budget 2019		Budget 2018		Rechnung 2017	
		Aufwand	Ertrag	Aufwand	Ertrag	Aufwand	Ertrag
7690.3636.01	Beiträge an private Organisationen ohne Erwerbszweck (Vereinsbeiträge)	2'600.00					
7690.4631.01	Kantonsbeiträge		8'000.00				
77	Übriger Umweltschutz	683'300.00	304'500.00	664'690.00	300'000.00	689'572.72	317'816.50
	Netto Aufwand		378'800.00		364'690.00		371'756.22
771	Friedhof und Bestattung	466'800.00	302'500.00	453'400.00	300'000.00	470'739.71	310'156.50
	Netto Aufwand		164'300.00		153'400.00		160'583.21
7710	Friedhof und Bestattung allgemein	466'800.00	302'500.00	453'400.00	300'000.00	470'739.71	310'156.50
7710.3010.01	Löhne	229'500.00		226'000.00		222'482.45	
7710.3010.09	Lohnrückerstattungen					-2'822.35	
7710.3040.01	Betreuungszulagen	3'000.00		3'000.00		3'000.00	
7710.3050.01	AG-Beiträge AHV, IV, EO, ALV, Verwaltungskosten	14'900.00		14'700.00		13'804.95	
7710.3052.01	AG-Beiträge an Pensionskasse	25'300.00		24'800.00		27'809.50	
7710.3053.01	AG-Beiträge an Unfallversicherungen	7'300.00		7'200.00		6'752.80	
7710.3054.01	AG-Beiträge an Familienausgleichskasse	4'100.00		4'100.00		3'952.85	
7710.3055.01	AG-Beiträge an Krankentaggeldversicherungen	800.00					
7710.3090.01	Aus- und Weiterbildung	800.00		800.00		250.00	
7710.3099.01	Rückstellung Ferien- und Überzeitguthaben					7'210.00	
7710.3100.01	Büromaterial			200.00			
7710.3101.01	Betriebs-, Verbrauchsmaterial	88'500.00		85'000.00		82'935.83	
7710.3101.02	Treibstoffe	1'500.00		2'000.00		1'849.36	
7710.3102.01	Drucksachen, Publikationen	400.00		200.00		463.70	
7710.3111.01	Anschaffungen Apparate, Geräte	4'000.00		4'000.00		4'625.60	
7710.3112.01	Dienstkleider	1'000.00		1'200.00		1'183.47	
7710.3118.01	Anschaffungen IT-Software					19'825.00	
7710.3120.01	Heizmaterial	9'000.00		11'500.00		9'118.95	
7710.3120.02	Strom	5'500.00		6'500.00		5'529.05	
7710.3120.03	Wasser/Abwasser	7'500.00		7'500.00		8'461.95	
7710.3120.04	Kehricht Gebäude	1'100.00		2'000.00		202.80	
7710.3120.05	Schuttabfuhr, Kehricht Friedhofanlage	2'700.00		4'000.00		2'226.00	
7710.3130.01	Telefon	700.00		800.00		677.85	
7710.3132.01	Honorare externe Berater, Gutachter, Fachexperten	10'000.00		10'000.00		10'478.60	
7710.3134.01	Sachversicherungsprämien	3'100.00		3'200.00		3'101.70	
7710.3137.01	Fahrzeugsteuern	300.00		500.00		272.40	
7710.3143.01	Baulicher Unterhalt Friedhofanlage	10'000.00		10'000.00		9'006.65	
7710.3144.01	Baulicher Unterhalt Gebäude	12'900.00		12'300.00		15'794.60	
7710.3151.01	Unterhalt Apparate, Geräte, Fahrzeuge	3'500.00		3'500.00		3'847.00	
7710.3170.01	Reisekosten und Spesen	100.00		100.00		135.00	
7710.3199.01	Vorsteuerkürzungen Mehrwertsteuern	5'000.00		2'000.00		6'013.00	
7710.3300.31	Planmässige Abschreibungen übrige Tiefbauten VV	8'300.00		6'300.00		2'551.00	
7710.3300.61	Planmässige Abschreibungen Mobilien VV	6'000.00					
7710.4240.01	Grabbepflanzungen und -pflege		135'000.00		135'000.00		135'808.30
7710.4240.02	Beerdigungen		50'000.00		60'000.00		47'305.00
7710.4240.03	Grabkonzessionsgebühren		35'000.00		30'000.00		36'535.00
7710.4240.04	Bepflanzungsloskäufe		50'000.00		30'000.00		60'993.30
7710.4240.05	Loskäufe für Unterhalt		18'000.00		20'000.00		16'384.00
7710.4240.06	Friedhofunterhaltsbeiträge		1'000.00		1'500.00		800.00
7710.4240.07	Verschiedene Gebühren		5'000.00		15'000.00		3'307.65
7710.4250.01	Verkäufe		7'000.00		7'000.00		7'403.25
7710.4612.01	Entschädigungen anderer Gemeinden		1'500.00		1'500.00		1'620.00

Konto	Erfolgsrechnung Funktionale Gliederung ER	Budget 2019		Budget 2018		Rechnung 2017	
		Aufwand	Ertrag	Aufwand	Ertrag	Aufwand	Ertrag
779	Umweltschutz	216'500.00	2'000.00	211'290.00		218'833.01	7'660.00
	Netto Aufwand		214'500.00		211'290.00		211'173.01
7790	Umweltschutz	200'950.00	2'000.00	195'740.00		205'361.91	7'660.00
7790.3000.01	Entschädigungen, Sitzungsgelder Umweltschutzkommission	8'000.00		8'000.00		5'750.00	
7790.3050.01	AG-Beiträge AHV, IV, EO, ALV, Verwaltungskosten	150.00		400.00		40.90	
7790.3054.01	AG-Beiträge an Familienausgleichskasse	50.00		100.00		11.70	
7790.3102.01	Drucksachen, Publikationen	500.00		1'000.00		514.85	
7790.3132.01	Honorare externe Berater, Gutachter, Fachexperten	15'000.00		15'000.00		17'654.85	
7790.3149.01	Unterhalt Bepflanzungen	18'000.00		18'000.00		18'451.80	
7790.3149.02	Unterhalt Landschaftsrichtplan	24'500.00		24'500.00		27'590.00	
7790.3170.01	Reisekosten und Spesen	200.00		200.00			
7790.3199.01	Freier Kredit Umweltschutzkommission	950.00		940.00		935.00	
7790.3635.01	Beiträge OEKO-Projekte	10'000.00		10'000.00		10'547.11	
7790.3636.01	Beiträge an private Organisationen ohne Erwerbszweck (Vereinsbeiträge)	3'600.00		3'600.00		2'130.00	
7790.3637.01	ÖQV-Vernetzungsbeiträge	20'000.00		19'000.00		20'690.70	
7790.3637.02	Beiträge Pflege Feldobstbäume	5'000.00		5'000.00		5'020.00	
7790.3910.01	Interne Verrechnung von Dienstleistungen	95'000.00		90'000.00		96'025.00	
7790.4631.01	Kantonsbeiträge		2'000.00				7'660.00
7792	Hundetoiletten	15'550.00		15'550.00		13'471.10	
7792.3101.01	Betriebs-, Verbrauchsmaterial	5'500.00		5'500.00		6'125.55	
7792.3111.01	Anschaffungen Robidog-Anlagen	8'000.00		8'000.00		4'570.55	
7792.3134.01	Sachversicherungsprämien	50.00		50.00		50.00	
7792.3910.01	Interne Verrechnung von Dienstleistungen	2'000.00		2'000.00		2'725.00	
79	Raumordnung	328'100.00		130'500.00		148'754.25	
	Netto Aufwand		328'100.00		130'500.00		148'754.25
790	Raumordnung	328'100.00		130'500.00		148'754.25	
	Netto Aufwand		328'100.00		130'500.00		148'754.25
7900	Raumordnung allgemein	265'400.00		67'800.00		89'012.65	
7900.3000.01	Entschädigungen, Sitzungsgelder Planungs- und Verkehrskommission	8'000.00		8'000.00		7'750.00	
7900.3050.01	AG-Beiträge AHV, IV, EO, ALV, Verwaltungskosten	150.00		200.00		157.15	
7900.3054.01	AG-Beiträge an Familienausgleichskasse	50.00		100.00		45.00	
7900.3132.01	Honorare externe Berater, Gutachter, Fachexperten	53'000.00		30'000.00		43'733.35	
7900.3133.01	Betrieb Web GIS-Server	14'000.00		12'500.00		15'155.65	
7900.3199.01	Freier Kredit Planungs- und Verkehrskommission	1'200.00		1'200.00		1'190.00	
7900.3320.91	Planmässige Abschreibungen übrige immaterielle Anlagen	186'000.00		12'800.00		1'778.15	
7900.3321.91	Ausserplanmässige Abschreibungen übrige immaterielle Anlagen					16'003.35	
7900.3636.01	Beiträge an private Organisationen ohne Erwerbszweck (Vereinsbeiträge)	3'000.00		3'000.00		3'200.00	
7907	Regionalkonferenzen	62'700.00		62'700.00		59'741.60	
7907.3634.01	Beiträge Regionalkonferenz Bern-Mittelland	62'700.00		62'700.00		59'741.60	

Konto	Erfolgsrechnung Funktionale Gliederung ER	Budget 2019		Budget 2018		Rechnung 2017	
		Aufwand	Ertrag	Aufwand	Ertrag	Aufwand	Ertrag
8	Volkswirtschaft	14'600.00	521'000.00	32'260.00	521'000.00	19'004.55	527'852.00
	Netto Ertrag	506'400.00		488'740.00		508'847.45	
81	Landwirtschaft	600.00		660.00		840.70	
	Netto Aufwand		600.00		660.00		840.70
811	Verwaltung, Vollzug und Kontrolle	600.00		660.00		840.70	
	Netto Aufwand		600.00		660.00		840.70
8110	Verwaltung, Vollzug und Kontrolle	600.00		660.00		840.70	
8110.3010.01	Löhne Ackerbauleiter	500.00		500.00		779.80	
8110.3050.01	AG-Beiträge AHV, IV, EO, ALV, Verwaltungskosten			100.00			
8110.3054.01	AG-Beiträge an Familienausgleichskasse			10.00			
8110.3170.01	Reisekosten und Spesen	100.00		50.00		60.90	
82	Forstwirtschaft	14'000.00	1'000.00	14'500.00	1'000.00	16'689.85	
	Netto Aufwand		13'000.00		13'500.00		16'689.85
820	Forstwirtschaft	14'000.00	1'000.00	14'500.00	1'000.00	16'689.85	
	Netto Aufwand		13'000.00		13'500.00		16'689.85
8200	Forstwirtschaft	14'000.00	1'000.00	14'500.00	1'000.00	16'689.85	
8200.3145.01	Unterhalt Wald	10'000.00		10'000.00		11'921.45	
8200.3161.01	Mieten und Benützungskosten Apparate, Geräte	1'000.00		1'500.00		518.40	
8200.3910.01	Interne Verrechnung von Dienstleistungen	3'000.00		3'000.00		4'250.00	
8200.4250.01	Holzverkäufe		1'000.00		1'000.00		
87	Brennstoffe und Energie		520'000.00	17'100.00	520'000.00	1'474.00	527'852.00
	Netto Ertrag	520'000.00		502'900.00		526'378.00	
871	Elektrizität		520'000.00	17'100.00	520'000.00	1'474.00	527'852.00
	Netto Ertrag	520'000.00		502'900.00		526'378.00	
8710	Elektrizität allgemein		520'000.00	17'100.00	520'000.00	1'474.00	527'852.00
8710.3320.91	Planmässige Abschreibungen übrige immaterielle Anlagen			17'100.00		163.80	
8710.3321.91	Ausserplanmässige Abschreibungen übrige immaterielle Anlagen					1'310.20	
8710.4120.01	Rückvergütungen BKW		520'000.00		520'000.00		527'852.00

Konto	Erfolgsrechnung Funktionale Gliederung ER	Budget 2019		Budget 2018		Rechnung 2017	
		Aufwand	Ertrag	Aufwand	Ertrag	Aufwand	Ertrag
9	Finanzen und Steuern	15'042'700.00	50'493'900.00	15'128'400.00	50'019'430.00	19'158'308.56	51'682'496.85
	Netto Ertrag	35'451'200.00		34'891'030.00		32'524'188.29	
91	Steuern	200'200.00	46'990'500.00	183'300.00	45'868'000.00	291'822.95	47'052'290.95
	Netto Ertrag	46'790'300.00		45'684'700.00		46'760'468.00	
910	Steuern	200'200.00	46'990'500.00	183'300.00	45'868'000.00	291'822.95	47'052'290.95
	Netto Ertrag	46'790'300.00		45'684'700.00		46'760'468.00	
9100	Allgemeine Gemeindesteuern	180'000.00	42'653'000.00	170'000.00	41'691'500.00	158'510.50	42'480'659.85
9100.3180.01	Wertberichtigung gefährdete Steuerguthaben					-57'000.00	
9100.3181.01	Forderungsverluste allgemeine Gemeindesteuern	170'000.00		170'000.00		208'500.90	
9100.3181.02	Erlasse allgemeine Gemeindesteuern	10'000.00				7'009.60	
9100.4000.01	Einkommenssteuern		33'400'000.00		32'500'000.00		33'189'033.55
9100.4000.21	Nachsteuern und Bussen Einkommenssteuern		500'000.00		200'000.00		493'329.05
9100.4000.41	Aktive Steuerauscheidungen Einkommen		800'000.00		810'000.00		707'292.80
9100.4000.51	Passive Steuerauscheidungen Einkommen		-4'200'000.00		-4'200'000.00		-4'095'901.60
9100.4000.61	Pauschale Steueranrechnungen natürliche Personen		-85'000.00		-85'000.00		-61'937.05
9100.4000.71	Rückstellungen für Steuerteilungen natürliche Personen						222'700.00
9100.4001.01	Vermögenssteuern		7'700'000.00		7'500'000.00		7'135'806.10
9100.4001.41	Aktive Steuerauscheidungen Vermögen		200'000.00		220'000.00		161'648.15
9100.4001.51	Passive Steuerauscheidungen Vermögen		-1'000'000.00		-1'000'000.00		-946'242.35
9100.4002.01	Quellensteuern natürliche Personen		600'000.00		1'200'000.00		501'104.80
9100.4002.11	Quellensteuern ausserhalb der Ertragsabrechnung (BGSA, Grenzgänger)		9'000.00		8'000.00		7'871.55
9100.4010.01	Gewinnsteuern		4'500'000.00		4'400'000.00		4'947'047.55
9100.4010.41	Aktive Steuerauscheidungen Gewinnsteuern		510'000.00		510'000.00		623'353.05
9100.4010.51	Passive Steuerauscheidungen Gewinnsteuern		-920'000.00		-920'000.00		-875'983.35
9100.4010.61	Pauschale Steueranrechnungen Juristische Personen		-1'000.00		-1'500.00		-295.55
9100.4010.71	Rückstellungen für Steuerteilungen juristische Personen						-222'700.00
9100.4011.01	Kapitalsteuern		130'000.00		150'000.00		162'286.30
9100.4011.41	Aktive Steuerauscheidungen Kapitalsteuern		70'000.00		60'000.00		88'884.55
9100.4011.51	Passive Steuerauscheidungen Kapitalsteuern		-30'000.00		-50'000.00		-14'436.30
9100.4019.01	Holdingssteuern		430'000.00		350'000.00		427'741.80
9100.4029.01	Eingang abgeschriebene Steuern		40'000.00		40'000.00		30'056.80
9101	Sondersteuern	20'000.00	1'760'500.00	13'000.00	1'610'500.00	36'147.20	2'067'978.15
9101.3180.01	Wertberichtigung gefährdete Sondersteuern					5'000.00	
9101.3181.01	Forderungsverluste Sondersteuern	20'000.00		13'000.00		31'147.20	
9101.4000.81	Lotteriegewinnsteuern		10'000.00		10'000.00		18'190.00
9101.4022.01	Grundstückgewinnsteuern		900'000.00		850'000.00		1'145'297.95
9101.4022.11	Sonderveranlagungen		850'000.00		750'000.00		904'490.20
9101.4029.01	Eingang abgeschriebene Sondersteuern		500.00		500.00		
9102	Liegenschaftssteuern	200.00	2'530'000.00	300.00	2'520'000.00	97'165.25	2'456'252.95
9102.3180.01	Wertberichtigung gefährdete Liegenschaftssteuern					97'000.00	
9102.3181.01	Forderungsverluste Liegenschaftssteuern	200.00		300.00		165.25	
9102.4021.01	Liegenschaftsteuern		2'530'000.00		2'520'000.00		2'455'761.15
9102.4029.01	Eingang abgeschriebene Liegenschaftssteuern						491.80
9103	Hundesteuern		47'000.00		46'000.00		47'400.00
9103.4033.01	Hundetaxen		47'000.00		46'000.00		47'400.00

Konto	Erfolgsrechnung Funktionale Gliederung ER	Budget 2019		Budget 2018		Rechnung 2017	
		Aufwand	Ertrag	Aufwand	Ertrag	Aufwand	Ertrag
93	Finanz- und Lastenausgleich	13'578'000.00	172'500.00	13'623'000.00	163'500.00	14'036'347.00	160'336.00
	Netto Aufwand		13'405'500.00		13'459'500.00		13'876'011.00
930	Finanz- und Lastenausgleich	13'578'000.00	172'500.00	13'623'000.00	163'500.00	14'036'347.00	160'336.00
	Netto Aufwand		13'405'500.00		13'459'500.00		13'876'011.00
9300	Finanz- und Lastenausgleich	13'578'000.00	172'500.00	13'623'000.00	163'500.00	14'036'347.00	160'336.00
9300.3621.61	Lastenausgleich neue Aufgabenteilung	2'388'000.00		2'306'000.00		2'315'968.00	
9300.3622.71	Disparitätenabbau	11'190'000.00		11'317'000.00		11'720'379.00	
9300.4621.61	Soziodemografischer Zuschuss		155'000.00		146'000.00		142'836.00
9300.4930.01	Interne Verrechnung von Dienstleistungen (Polycom / Mobilisierung)		17'500.00		17'500.00		17'500.00
95	Übrige Ertragsanteile		500'000.00		500'000.00		399'853.35
	Netto Ertrag	500'000.00		500'000.00		399'853.35	
950	Übrige Ertragsanteile		500'000.00		500'000.00		399'853.35
	Netto Ertrag	500'000.00		500'000.00		399'853.35	
9500	Übrige Ertragsanteile		500'000.00		500'000.00		399'853.35
9500.4024.01	Erbschafts- und Schenkungssteuern		500'000.00		500'000.00		399'853.35
96	Vermögens- und Schuldenverwaltung	1'264'500.00	2'734'200.00	1'322'100.00	2'605'900.00	1'584'224.13	4'059'912.45
	Netto Ertrag	1'469'700.00		1'283'800.00		2'475'688.32	
961	Zinsen	580'200.00	642'000.00	716'300.00	512'500.00	773'692.15	657'940.50
	Netto Aufwand				203'800.00		115'751.65
	Netto Ertrag	61'800.00					
9610	Zinsen	580'200.00	642'000.00	716'300.00	512'500.00	773'692.15	657'940.50
9610.3181.01	Abschreibungen Verzugszinsen Steuern	7'800.00		7'500.00		9'077.70	
9610.3401.01	Verzinsung kurzfristige Finanzverbindlichkeiten	2'400.00		2'400.00		2'401.10	
9610.3406.01	Verzinsung langfristige Finanzverbindlichkeiten	435'600.00		436'000.00		435'600.00	
9610.3409.01	Interne Verrechnung von Zinsen (Abfall)	400.00		400.00		510.00	
9610.3409.02	Übrige Passivzinsen (Sonderrechnungen)	14'000.00		15'000.00		14'064.50	
9610.3499.01	Vergütungszinsen Steuern	120'000.00		255'000.00		312'038.85	
9610.4401.02	Verzugszinsen		250'000.00		185'000.00		258'978.50
9610.4402.01	Zinsen kurzfristige Finanzanlagen				500.00		
9610.4407.01	Zinsen langfristige Finanzanlagen		57'000.00		60'000.00		63'962.00
9610.4451.01	Erträge aus Beteiligungen VV		50'000.00		50'000.00		50'000.00
9610.4940.01	Interne Verrechnung von Zinsen		285'000.00		217'000.00		285'000.00
963	Liegenschaften des Finanzvermögens	684'300.00	2'092'200.00	605'800.00	2'093'400.00	836'331.25	3'401'971.95
	Netto Ertrag	1'407'900.00		1'487'600.00		2'565'640.70	
9630	Liegenschaften des Finanzvermögens	684'300.00	2'092'200.00	605'800.00	2'093'400.00	836'331.25	3'401'971.95
9630.3430.01	Unterhalt Liegenschaften	103'200.00		102'200.00		62'151.10	
9630.3439.01	Heizmaterial	15'000.00				15'042.30	
9630.3439.02	Strom	2'900.00		4'000.00		2'849.45	
9630.3439.03	Wasser/Abwasser	8'200.00		8'800.00		7'282.80	
9630.3439.04	Kehricht	300.00		300.00			
9630.3439.05	Externe Liegenschaftsverwaltung	32'500.00		32'700.00		32'836.25	
9630.3439.06	Sachversicherungsprämien	21'800.00		20'800.00		21'927.20	
9630.3439.07	Inserate	200.00		1'800.00		172.80	
9630.3439.08	Unterhalt Pflanz- und Kulturland	600.00		1'000.00		169.35	
9630.3893.01	Einlage in Vorfinanzierung EK	200'000.00		200'000.00		400'000.00	
9630.3910.01	Interne Verrechnung von Dienstleistungen	14'600.00		17'200.00		8'900.00	
9630.3940.01	Interne Verrechnung von Zinsen	285'000.00		217'000.00		285'000.00	

Konto	Erfolgsrechnung Funktionale Gliederung ER	Budget 2019		Budget 2018		Rechnung 2017	
		Aufwand	Ertrag	Aufwand	Ertrag	Aufwand	Ertrag
9630.4411.41	Realisierte Buchgewinne aus Verkäufen von Gebäuden						911'110.00
	Finanzvermögen						
9630.4430.01	Mietzinse		780'000.00		780'000.00		795'076.65
9630.4430.02	Pacht- und Baurechtszinsen		1'200'000.00		1'200'000.00		1'151'752.20
9630.4430.03	Erträge Pflanz- und Kulturland		9'000.00		11'200.00		8'823.00
9630.4893.01	Entnahme aus Vorfinanzierung EK		103'200.00		102'200.00		62'151.10
9630.4896.01	Entnahmen aus Neubewertungsreserven						473'059.00
969	Finanzvermögen						
	Netto Ertrag					-25'799.27	25'799.27
9690	Finanzvermögen						
9690.3180.01	Wertberichtigung gefährdete Guthaben					-26'000.00	
9690.3181.01	Forderungsverluste Guthaben					200.73	
97	Rückverteilungen		10'000.00		8'600.00		10'104.10
	Netto Ertrag	10'000.00		8'600.00		10'104.10	
971	Rückverteilungen aus CO2-Abgabe		10'000.00		8'600.00		10'104.10
	Netto Ertrag	10'000.00		8'600.00		10'104.10	
9710	Rückverteilungen aus CO2-Abgabe		10'000.00		8'600.00		10'104.10
9710.4699.01	CO2-Abgabe		10'000.00		8'600.00		10'104.10
99	Nicht aufgeteilte Posten		86'700.00		873'430.00	3'245'914.48	
	Netto Aufwand						3'245'914.48
	Netto Ertrag	86'700.00		873'430.00			
990	Nicht aufgeteilte Posten					3'245'914.48	
	Netto Aufwand						3'245'914.48
9900	Nicht aufgeteilte Posten					3'245'914.48	
9900.3894.01	Einlagen in finanzpolitische Reserven					3'245'914.48	
999	Abschluss		86'700.00		873'430.00		
	Netto Ertrag	86'700.00		873'430.00			
9990	Abschluss		86'700.00		873'430.00		
9990.9001.01	Aufwandüberschuss Erfolgsrechnung		86'700.00		873'430.00		

Konto	Erfolgsrechnung Sachgruppengliederung ER	Budget 2019		Budget 2018		Rechnung 2017	
		Aufwand	Ertrag	Aufwand	Ertrag	Aufwand	Ertrag
3	Aufwand	69'386'300.00		69'209'730.00		69'886'370.31	
30	Personalaufwand	15'246'350.00		15'168'780.00		14'589'650.75	
300	Behörden und Kommissionen	575'750.00		630'100.00		567'300.65	
3000	Löhne, Tag- und Sitzungsgelder an Behörden und Kommissionen	575'750.00		630'100.00		567'300.65	
301	Löhne des Verwaltungs- und Betriebspersonals	9'971'400.00		9'919'000.00		9'479'700.20	
3010	Löhne des Verwaltungs- und Betriebspersonals	9'971'400.00		9'919'000.00		9'479'700.20	
302	Löhne der Lehrkräfte	1'743'000.00		1'742'200.00		1'568'728.50	
3020	Löhne der Lehrkräfte	1'743'000.00		1'742'200.00		1'568'728.50	
304	Zulagen	66'450.00		69'250.00		79'867.40	
3040	Kinder- und Ausbildungszulagen	54'450.00		57'250.00		67'886.55	
3043	Wohnungszulagen	12'000.00		12'000.00		11'980.85	
305	Arbeitgeberbeiträge	2'544'350.00		2'458'330.00		2'471'128.20	
3050	AG-Beiträge AHV, IV, EO, ALV, Verwaltungskosten	783'050.00		781'300.00		706'370.35	
3052	AG-Beiträge an Pensionskassen	1'222'350.00		1'209'200.00		1'335'765.90	
3053	AG-Beiträge an Unfallversicherungen	269'100.00		250'660.00		226'266.50	
3054	AG-Beiträge an Familienausgleichskasse	218'000.00		217'170.00		202'725.45	
3055	AG-Beiträge an Krankentaggeldversicherungen	51'850.00					
306	Arbeitgeberleistungen	155'000.00		160'000.00		155'074.80	
3061	Renten oder Rentenanteile	155'000.00		160'000.00		155'074.80	
309	Übriger Personalaufwand	190'400.00		189'900.00		267'851.00	
3090	Aus- und Weiterbildung des Personals	146'100.00		144'400.00		128'628.00	
3091	Personalwerbung	15'300.00		15'500.00		57'596.25	
3099	Übriger Personalaufwand	29'000.00		30'000.00		81'626.75	
31	Sach- und übriger Betriebsaufwand	9'450'000.00		9'442'800.00		9'057'098.16	
310	Material- und Warenaufwand	2'028'000.00		2'056'450.00		1'881'168.56	
3100	Büromaterial	107'400.00		106'500.00		117'451.88	
3101	Betriebs-, Verbrauchsmaterial	661'400.00		706'200.00		640'821.16	
3102	Drucksachen, Publikationen	276'800.00		283'350.00		220'943.74	
3103	Fachliteratur, Zeitschriften	17'800.00		15'300.00		23'014.79	
3104	Lehrmittel	447'600.00		441'100.00		442'888.24	
3105	Lebensmittel	492'000.00		476'000.00		415'801.15	
3106	Medizinisches Material	4'500.00		5'000.00		3'934.05	
3109	Übriger Material- und Warenaufwand	20'500.00		23'000.00		16'313.55	
311	Nicht aktivierbare Anlagen	398'400.00		473'000.00		434'732.38	
3110	Büromöbel und Geräte	160'300.00		183'900.00		156'400.72	
3111	Maschinen, Geräte und Fahrzeuge	192'900.00		218'600.00		206'965.34	
3112	Kleider, Wäsche, Vorhänge	23'300.00		34'500.00		30'118.57	
3113	Hardware	7'400.00		13'000.00		7'162.55	
3118	Immaterielle Anlagen	14'500.00		17'000.00		28'570.10	
3119	Übrige nicht aktivierbare Anlagen			6'000.00		5'515.10	
312	Ver- und Entsorgung Liegenschaften	1'671'200.00		1'701'200.00		1'649'886.90	
3120	Ver- und Entsorgung Liegenschaften	1'671'200.00		1'701'200.00		1'649'886.90	
	Verwaltungsvermögen						

Konto	Erfolgsrechnung Sachgruppengliederung ER	Budget 2019		Budget 2018		Rechnung 2017	
		Aufwand	Ertrag	Aufwand	Ertrag	Aufwand	Ertrag
313	Dienstleistungen und Honorare	3'074'900.00		3'057'300.00		2'958'144.27	
3130	Dienstleistungen Dritter	2'455'700.00		2'483'900.00		2'397'462.27	
3132	Honorare externe Berater, Gutachter, Fachexperten etc.	336'000.00		309'900.00		320'324.55	
3133	Informatik-Nutzungsaufwand	14'500.00		13'500.00		15'155.65	
3134	Sachversicherungsprämien	185'100.00		188'900.00		155'071.40	
3136	Honorare privatärztlicher Tätigkeit	58'700.00		44'000.00		55'212.95	
3137	Steuern und Abgaben	14'900.00		17'100.00		14'917.45	
3138	Kurse, Prüfungen und Beratungen	10'000.00					
314	Baulicher Unterhalt und betrieblicher Unterhalt	1'296'400.00		1'236'400.00		1'168'357.83	
3140	Unterhalt an Grundstücken	19'000.00		26'900.00		20'152.70	
3141	Unterhalt Strassen / Verkehrswege	221'000.00		74'500.00		63'827.55	
3142	Unterhalt Wasserbau	8'000.00		3'000.00		641.65	
3143	Unterhalt übrige Tiefbauten	173'900.00		147'900.00		133'188.78	
3144	Unterhalt Hochbauten, Gebäude	742'000.00		761'600.00		851'376.60	
3145	Unterhalt Wald	10'000.00		10'000.00		11'921.45	
3149	Unterhalt übrige Sachanlagen	122'500.00		212'500.00		87'249.10	
315	Unterhalt Mobilien und immaterielle Anlagen	375'200.00		336'600.00		317'195.21	
3150	Unterhalt Büromöbel und -geräte	33'300.00		39'300.00		39'017.20	
3151	Unterhalt Apparate, Maschinen, Geräte, Fahrzeuge, Werkzeuge	117'600.00		108'300.00		148'197.32	
3153	Informatik-Unterhalt (Hardware)	78'100.00		88'200.00		38'076.15	
3158	Unterhalt immaterielle Anlagen	145'200.00		100'800.00		90'793.09	
3159	Unterhalt übrige mobile Anlagen	1'000.00				1'111.45	
316	Mieten, Leasing, Pachten, Benützungsgebühren	87'300.00		83'000.00		67'787.20	
3160	Miete und Pacht Liegenschaften	68'800.00		70'700.00		61'323.55	
3161	Mieten, Benützungskosten Anlagen	18'500.00		12'300.00		6'463.65	
317	Spesenentschädigungen	221'400.00		229'750.00		195'708.30	
3170	Reisekosten und Spesen	67'500.00		72'750.00		62'364.65	
3171	Exkursionen, Schulreisen und Lager	153'900.00		157'000.00		133'343.65	
318	Wertberichtigungen auf Forderungen	216'700.00		197'800.00		301'528.98	
3180	Wertberichtigungen auf Forderungen					34'000.00	
3181	Tatsächliche Forderungsverluste	216'700.00		197'800.00		267'528.98	
319	Verschiedener Betriebsaufwand	80'500.00		71'300.00		82'588.53	
3192	Abgeltung von Rechten	2'000.00		2'000.00		1'980.00	
3199	Übriger Betriebsaufwand	78'500.00		69'300.00		80'608.53	
33	Abschreibungen Verwaltungsvermögen	3'294'400.00		3'020'100.00		2'669'180.40	
330	Sachanlagen VV	2'829'800.00		2'703'800.00		2'540'638.60	
3300	Planmässige Abschreibungen Sachanlagen	2'829'800.00		2'703'800.00		2'478'499.80	
3301	Ausserplanmässige Abschreibungen Sachanlagen					62'138.80	
332	Abschreibungen Immaterielle Anlagen	464'600.00		316'300.00		128'541.80	
3320	Planmässige Abschreibungen immaterielle Anlagen	464'600.00		316'300.00		96'540.25	
3321	Ausserplanmässige Abschreibungen immaterielle Anlagen					32'001.55	

Konto	Erfolgsrechnung Sachgruppengliederung ER	Budget 2019		Budget 2018		Rechnung 2017	
		Aufwand	Ertrag	Aufwand	Ertrag	Aufwand	Ertrag
34	Finanzaufwand	757'100.00		880'400.00		907'045.70	
340	Zinsaufwand	452'400.00		453'800.00		452'575.60	
3401	Verzinsung kurzfristige Finanzverbindlichkeiten	2'400.00		2'400.00		2'401.10	
3406	Verzinsung langfristige Finanzverbindlichkeiten	435'600.00		436'000.00		435'600.00	
3409	Übrige Passivzinsen	14'400.00		15'400.00		14'574.50	
343	Liegenschaftenaufwand Finanzvermögen	184'700.00		171'600.00		142'431.25	
3430	Baulicher Unterhalt Liegenschaften FV	103'200.00		102'200.00		62'151.10	
3439	Übriger Liegenschaftsaufwand FV	81'500.00		69'400.00		80'280.15	
349	Verschiedener Finanzaufwand	120'000.00		255'000.00		312'038.85	
3499	Übriger Finanzaufwand	120'000.00		255'000.00		312'038.85	
35	Einlagen in Fonds und Spezialfinanzierungen	105'700.00		150'200.00		138'911.26	
351	Einlagen in Fonds und Spezialfinanzierungen im Eigenkapital	105'700.00		150'200.00		138'911.26	
3510	Einlagen in Spezialfinanzierungen EK	105'700.00		150'200.00		138'911.26	
36	Transferaufwand	39'234'050.00		39'270'750.00		37'794'039.06	
361	Entschädigungen an Gemeinwesen	11'472'000.00		11'463'200.00		10'897'736.55	
3611	Entschädigungen an Kantone und Konkordate	10'809'000.00		10'778'000.00		10'245'802.35	
3612	Entschädigungen an Gemeinden und Gemeindeverbände	663'000.00		685'200.00		651'934.20	
362	Finanz- und Lastenausgleich	13'578'000.00		13'623'000.00		14'036'347.00	
3621	Finanz- und Lastenausgleich an Kanton	2'388'000.00		2'306'000.00		2'315'968.00	
3622	Finanz- und Lastenausgleich an Gemeinden und Gemeindeverbände	11'190'000.00		11'317'000.00		11'720'379.00	
363	Beiträge an Gemeinwesen und Dritte	14'180'250.00		14'180'750.00		12'856'195.21	
3631	Beiträge an Kantone und Konkordate	4'784'800.00		4'617'400.00		4'396'816.00	
3632	Beiträge an Gemeinden und Gemeindeverbände	488'700.00		443'500.00		506'806.14	
3634	Beiträge an öffentliche Unternehmungen	401'500.00		400'700.00		396'699.70	
3635	Beiträge an private Unternehmungen	42'000.00		38'000.00		45'081.51	
3636	Beiträge an private Organisationen ohne Erwerbszweck	1'163'250.00		1'162'150.00		1'142'222.87	
3637	Beiträge an private Haushalte	7'240'000.00		7'459'000.00		6'308'568.99	
3638	Beiträge an das Ausland	60'000.00		60'000.00		60'000.00	
366	Abschreibungen Investitionsbeiträge	3'800.00		3'800.00		3'760.30	
3660	Planmässige Abschreibung Investitionsbeiträge	3'800.00		3'800.00		3'760.30	
38	Ausserordentlicher Aufwand	200'000.00		200'000.00		3'659'914.48	
381	Ausserordentlicher Sach- und Betriebsaufwand					14'000.00	
3811	Ausserordentlicher Sach- und Betriebsaufwand; Wertberichtigungen					14'000.00	

Konto	Erfolgsrechnung Sachgruppengliederung ER	Budget 2019		Budget 2018		Rechnung 2017	
		Aufwand	Ertrag	Aufwand	Ertrag	Aufwand	Ertrag
389	Einlagen in das Eigenkapital	200'000.00		200'000.00		3'645'914.48	
3893	Einlagen in Vorfinanzierungen des EK	200'000.00		200'000.00		400'000.00	
3894	Einlagen in finanzpolitische Reserven					3'245'914.48	
39	Interne Verrechnungen	1'098'700.00		1'076'700.00		1'070'530.50	
391	Dienstleistungen	637'900.00		683'900.00		609'812.50	
3910	Interne Verrechnung von Dienstleistungen	637'900.00		683'900.00		609'812.50	
392	Pacht, Mieten, Benützungskosten	158'300.00		158'300.00		158'218.00	
3920	Interne Verrechnung von Pacht, Mieten, Benützungskosten	158'300.00		158'300.00		158'218.00	
393	Betriebs- und Verwaltungskosten	17'500.00		17'500.00		17'500.00	
3930	Interne Verrechnung von Betriebs- und Verwaltungskosten	17'500.00		17'500.00		17'500.00	
394	Kalk. Zinsen und Finanzaufwand	285'000.00		217'000.00		285'000.00	
3940	Interne Verrechnung von kalk. Zinsen und Finanzaufwand	285'000.00		217'000.00		285'000.00	

Konto	Erfolgsrechnung Sachgruppengliederung ER	Budget 2019		Budget 2018		Rechnung 2017	
		Aufwand	Ertrag	Aufwand	Ertrag	Aufwand	Ertrag
4	Ertrag		69'120'700.00		68'126'200.00		69'742'655.81
40	Fiskalertrag		47'490'500.00		46'368'000.00		47'452'144.30
400	Direkte Steuern natürliche Personen		37'934'000.00		37'163'000.00		37'332'895.00
4000	Einkommenssteuern natürliche Personen		30'425'000.00		29'235'000.00		30'472'706.75
4001	Vermögenssteuern natürliche Personen		6'900'000.00		6'720'000.00		6'351'211.90
4002	Quellensteuern natürliche Personen		609'000.00		1'208'000.00		508'976.35
401	Direkte Steuern juristische Personen		4'689'000.00		4'498'500.00		5'135'898.05
4010	Gewinnsteuern juristische Personen		4'089'000.00		3'988'500.00		4'471'421.70
4011	Kapitalsteuern juristische Personen		170'000.00		160'000.00		236'734.55
4019	Übrige direkte Steuern juristische Personen		430'000.00		350'000.00		427'741.80
402	Übrige Direkte Steuern		4'820'500.00		4'660'500.00		4'935'951.25
4021	Grundsteuern		2'530'000.00		2'520'000.00		2'455'761.15
4022	Vermögensgewinnsteuern		1'750'000.00		1'600'000.00		2'049'788.15
4024	Erbschafts- und Schenkungssteuern		500'000.00		500'000.00		399'853.35
4029	Eingang abgeschriebene Steuern		40'500.00		40'500.00		30'548.60
403	Besitz- und Aufwandsteuern		47'000.00		46'000.00		47'400.00
4033	Hundesteuer		47'000.00		46'000.00		47'400.00
41	Regalien und Konzessionen		529'000.00		528'800.00		536'835.35
412	Konzessionen		529'000.00		528'800.00		536'835.35
4120	Konzessionen		529'000.00		528'800.00		536'835.35
42	Entgelte		8'213'100.00		8'324'200.00		8'180'481.28
420	Ersatzabgaben		580'000.00		605'000.00		582'174.65
4200	Ersatzabgaben		580'000.00		605'000.00		582'174.65
421	Gebühren für Amtshandlungen		387'300.00		334'400.00		431'113.40
4210	Gebühren für Amtshandlungen		387'300.00		334'400.00		431'113.40
424	Benützungsgebühren und Dienstleistungen		4'591'600.00		4'609'600.00		4'510'671.65
4240	Benützungsgebühren und Dienstleistungen		4'591'600.00		4'609'600.00		4'510'671.65
425	Erlös aus Verkäufen		167'500.00		161'000.00		161'003.20
4250	Verkäufe		167'500.00		161'000.00		161'003.20
426	Rückerstattungen		2'434'000.00		2'563'000.00		2'441'244.72
4260	Rückerstattungen und Kostenbeteiligungen Dritter		2'434'000.00		2'563'000.00		2'441'244.72
427	Bussen		52'700.00		51'200.00		54'273.66
4270	Bussen		52'700.00		51'200.00		54'273.66
43	Verschiedene Erträge		100.00		100.00		8'250.00
430	Verschiedene betriebliche Erträge		100.00		100.00		
4309	Übriger betrieblicher Ertrag		100.00		100.00		
431	Aktivierung Eigenleistungen						8'250.00
4310	Aktivierbare Eigenleistungen auf Sachanlagen						8'250.00

Konto	Erfolgsrechnung Sachgruppengliederung ER	Budget 2019		Budget 2018		Rechnung 2017	
		Aufwand	Ertrag	Aufwand	Ertrag	Aufwand	Ertrag
44	Finanzertrag		2'836'600.00		2'794'600.00		3'756'716.20
440	Zinsertrag		307'400.00		245'900.00		323'450.50
4401	Zinsen Forderungen und Kontokorrente		250'000.00		185'000.00		258'978.50
4402	Zinsen kurzfristige Finanzanlagen				500.00		
4407	Zinsen langfristige Finanzanlagen		57'000.00		60'000.00		63'962.00
4409	Übrige Zinsen von Finanzvermögen		400.00		400.00		510.00
441	Realisierte Gewinne FV						911'110.00
4411	Gewinn aus Verkäufen von Sachanlagen FV						911'110.00
443	Liegenschaftenertrag FV		1'989'000.00		1'991'200.00		1'955'651.85
4430	Pacht- und Mietzinse Liegenschaften FV		1'989'000.00		1'991'200.00		1'955'651.85
445	Finanzertrag aus Darlehen und Beteiligungen des VV		50'200.00		50'200.00		50'186.00
4450	Erträge aus Darlehen VV		200.00		200.00		186.00
4451	Erträge aus Beteiligungen VV		50'000.00		50'000.00		50'000.00
447	Liegenschaftenertrag VV		490'000.00		507'300.00		516'317.85
4470	Pacht- und Mietzinse Liegenschaften VV		198'200.00		204'900.00		210'934.10
4471	Vergütung Dienstwohnungen VV		48'000.00		53'000.00		50'629.50
4472	Vergütung für Benützungen Liegenschaften VV		226'300.00		230'100.00		236'958.85
4479	Übrige Erträge Liegenschaften VV		17'500.00		19'300.00		17'795.40
45	Entnahmen aus Fonds und Spezialfinanzierungen		60'000.00		89'000.00		165'877.00
450	Entnahmen aus Fonds und Spezialfinanzierungen im Fremdkapital		60'000.00		89'000.00		165'877.00
4501	Entnahmen aus Fonds des FK		60'000.00		89'000.00		165'877.00
46	Transferertrag		8'789'500.00		8'842'600.00		8'036'611.08
461	Entschädigungen von Gemeinwesen		7'244'100.00		7'381'100.00		6'559'443.13
4611	Entschädigungen von Kantonen und Konkordaten		7'067'000.00		7'212'000.00		6'361'434.73
4612	Entschädigungen von Gemeinden und Gemeindeverbänden		177'100.00		169'100.00		198'008.40
462	Finanz- und Lastenausgleich		155'000.00		146'000.00		142'836.00
4621	Finanz- und Lastenausgleich von Kantonen und Konkordaten		155'000.00		146'000.00		142'836.00
463	Beiträge von Gemeinwesen und Dritten		1'380'400.00		1'306'900.00		1'324'227.85
4631	Beiträge von Kantonen und Konkordaten		960'600.00		903'400.00		915'180.15
4632	Beiträge von Gemeinden und Gemeindeverbänden		303'800.00		293'500.00		292'667.35
4634	Beiträge von öffentlichen Unternehmungen		116'000.00		110'000.00		116'380.35
469	Verschiedener Transferertrag		10'000.00		8'600.00		10'104.10
4699	Rückverteilungen		10'000.00		8'600.00		10'104.10
48	Ausserordentlicher Ertrag		103'200.00		102'200.00		535'210.10
489	Entnahmen aus dem Eigenkapital		103'200.00		102'200.00		535'210.10
4893	Entnahmen aus Vorfinanzierungen des EK		103'200.00		102'200.00		62'151.10
4896	Entnahmen aus Neubewertungsreserven						473'059.00

Konto	Erfolgsrechnung Sachgruppengliederung ER	Budget 2019		Budget 2018		Rechnung 2017	
		Aufwand	Ertrag	Aufwand	Ertrag	Aufwand	Ertrag
49	Interne Verrechnungen		1'098'700.00		1'076'700.00		1'070'530.50
491	Dienstleistungen		637'900.00		683'900.00		609'812.50
4910	Interne Verrechnung von Dienstleistungen		637'900.00		683'900.00		609'812.50
492	Pacht, Mieten, Benützungskosten		158'300.00		158'300.00		158'218.00
4920	Interne Verrechnung von Pacht, Mieten, Benützungskosten		158'300.00		158'300.00		158'218.00
493	Betriebs- und Verwaltungskosten		17'500.00		17'500.00		17'500.00
4930	Interne Verrechnung von Betriebs- und Verwaltungskosten		17'500.00		17'500.00		17'500.00
494	Kalk. Zinsen und Finanzaufwand		285'000.00		217'000.00		285'000.00
4940	Interne Verrechnung von kalk. Zinsen und Finanzaufwand		285'000.00		217'000.00		285'000.00

Konto	Erfolgsrechnung Sachgruppengliederung ER	Budget 2019		Budget 2018		Rechnung 2017	
		Aufwand	Ertrag	Aufwand	Ertrag	Aufwand	Ertrag
9	Abschlusskonten		265'600.00		1'083'530.00		143'714.50
90	Abschluss Erfolgsrechnung		265'600.00		1'083'530.00		143'714.50
900	Abschluss Erfolgsrechnung		86'700.00		873'430.00		
9001	Aufwandüberschuss		86'700.00		873'430.00		
901	Abschluss Fonds im EK, Ertragsüberschuss		178'900.00		210'100.00		143'714.50
9011	Abschluss Spezialfinanzierungen und Fonds im EK, Aufwandüberschuss		178'900.00		210'100.00		143'714.50

Konto	Investitionsrechnung HRM2 Funktionale Gliederung IR	Budget 2019		Budget 2018		Rechnung 2017	
		Ausgaben	Einnahmen	Ausgaben	Einnahmen	Ausgaben	Einnahmen
	Total	8'693'000.00	8'693'000.00	9'148'000.00	9'148'000.00	8'487'031.99	8'487'031.99
0	Allgemeine Verwaltung	690'000.00		810'000.00		205'733.78	
	Netto Ausgaben		690'000.00		810'000.00		205'733.78
02	Allgemeine Dienste	690'000.00		810'000.00		205'733.78	
	Netto Ausgaben		690'000.00		810'000.00		205'733.78
0220	Allgemeine Dienste	190'000.00		460'000.00		203'759.93	
0220.5060.02	Anpassung Telefonie auf VoIP			90'000.00			
0220.5200.04	Erneuerung GemoWin G6 - 1. Etappe	50'000.00		50'000.00			
0220.5200.05	Ersatzbeschaffung vWorkspace			70'000.00			
0220.5200.06	Relaunch Homepage	30'000.00					
0220.5290.01	Arbeitsplatzbewertung					18'360.00	
0220.5290.02	Reorganisation Archiv und Aktenführung					147'399.93	
0220.5290.03	Einführung Geschäftsverwaltung	110'000.00		250'000.00		28'000.00	
0220.5290.04	Optimierung Organisationsstrukturen					10'000.00	
0290	Verwaltungsliegenschaften	500'000.00		350'000.00		1'973.85	
0290.5040.01	Untersuchung Verwaltungsgebäude					1'973.85	
0290.5040.04	Verwaltungsgebäude; Sanierung	500'000.00		350'000.00			
1	Öffentliche Ordnung und Sicherheit, Verteidigung			50'000.00		3'021.80	
	Netto Ausgaben				50'000.00		3'021.80
16	Verteidigung			50'000.00		3'021.80	
	Netto Ausgaben				50'000.00		3'021.80
1610	Militärische Verteidigung			50'000.00		3'021.80	
1610.5040.01	Schützenhaus; genereller Gebäudeunterhalt					3'021.80	
1610.5060.02	Schützenhaus; Drehscheibenanlage Pistolenstand			50'000.00			
2	Bildung	3'797'000.00		3'264'000.00	332'000.00	1'769'031.50	12'830.00
	Netto Ausgaben		3'797'000.00		2'932'000.00		1'756'201.50
21	Obligatorische Schule	3'797'000.00		3'264'000.00	332'000.00	1'769'031.50	12'830.00
	Netto Ausgaben		3'797'000.00		2'932'000.00		1'756'201.50
2120	Primarstufe	53'000.00		53'000.00		58'671.50	
2120.5060.01	Gesamtkonzept ICT Schule	53'000.00		53'000.00		58'671.50	
2130	Sekundarstufe I	124'000.00		124'000.00		174'237.05	
2130.5060.03	Gesamtkonzept ICT Schule	124'000.00		124'000.00		174'237.05	
2170	Schulliegenschaften	3'620'000.00		3'087'000.00	332'000.00	1'533'595.75	12'830.00
2170.5030.03	Moos; Sanierung Aussensportanlagen					69'594.85	
2170.5030.04	Dorf; Teilerneuerung Spiel- und Pausenplatz, Ersatz Kastanien			250'000.00			
2170.5040.03	Hoborn KG; Gesamtsanierung und Erweiterung					1'213'992.85	
2170.5040.15	Seidenberg; Sanierung Holzböden Schulzimmer					38'423.15	
2170.5040.19	Egghölzli (Wohntrakt); Genereller Gebäudeunterhalt, Umnutzung			25'000.00			
2170.5040.20	Moos; Planung Wärmeanschluss Ballsporthalle an Heizzentrale			100'000.00		1'452.60	
2170.5040.21	Moos; Ersatz Bodenbeläge	70'000.00		90'000.00			
2170.5040.23	Melchenbühl; Gesamtsanierung inkl. Erneuerung Energieversorgung und Solar	2'000'000.00		500'000.00		42'568.55	
2170.5040.32	Beethovenstrasse KG; Asbestsanierung, Ersatz Beleuchtung					460.25	
2170.5040.34	Moos; Ersatz Beleuchtung Klassenzimmer und Aula	100'000.00		100'000.00			

Konto	Investitionsrechnung HRM2 Funktionale Gliederung IR	Budget 2019		Budget 2018		Rechnung 2017	
		Ausgaben	Einnahmen	Ausgaben	Einnahmen	Ausgaben	Einnahmen
2170.5040.35	Seidenberg; Energetische Sanierung, Sanitär, Heizung inkl. Wechselstellung			60'000.00			
2170.5040.36	Aebnit; Sanierung Gebäudehüllen Aulatrakt und Turnhalle	500'000.00		200'000.00			
2170.5040.38	Horbern; Erneuerung Wärmeerzeugung	55'000.00		55'000.00			
2170.5040.39	Moos KG; aufgelaufener Unterhalt			55'000.00			
2170.5040.40	Seidenberg; Ersatz Wärmeerzeugung					14'095.35	
2170.5040.42	Dorf; Erneuerung Fenster, Sanierung Hauswartwohnung und Dachlukarne	400'000.00					
2170.5040.43	Horbern; Genereller Gebäudeunterhalt, inkl. Gebäudehüllensanierung	450'000.00					
2170.5060.04	Raumoptimierung und Schulmobiliar					70'708.15	
2170.5090.01	Moos; Umgebung Ballsporthalle Gemeindeanteil			1'652'000.00		-4'500.00	
2170.5290.02	Schulraumplanung					86'800.00	
2170.5290.03	Analyse Unterhaltsaufwendungen und Betriebskonzept Hauswarte	45'000.00					
2170.6310.01	Kantonsbeiträge				332'000.00		12'830.00
2190	Schulleitung und Schulverwaltung					2'527.20	
2190.5060.02	Schulen; Erstellung WLAN-Netz					2'527.20	
3	Kultur, Sport und Freizeit, Kirche	1'295'000.00		1'715'000.00		1'356'592.80	2'000.00
	Netto Ausgaben		1'295'000.00		1'715'000.00		1'354'592.80
32	Kultur, übrige			50'000.00			
	Netto Ausgaben				50'000.00		
3291	Mattenhofsaal			50'000.00			
3291.5040.02	Mattenhofsaal; Ersatz Schallschutz-Rückwände Saal und Galerie			50'000.00			
34	Sport und Freizeit	1'295'000.00		1'665'000.00		1'356'592.80	2'000.00
	Netto Ausgaben		1'295'000.00		1'665'000.00		1'354'592.80
3411	Aarebad	245'000.00		400'000.00		666'339.70	
3411.5030.01	Aarebad; Sanierung Leitungssysteme für das Badewasser					468'231.15	
3411.5030.03	Aarebad; Sanierung Wände und Böden Schwimmbecken			300'000.00			
3411.5030.04	Aarebad; Diverse Instandstellungsarbeiten und Optimierungen Aussenanlagen	245'000.00					
3411.5040.02	Aarebad; Diverse Instandstellungsarbeiten Gebäude und Optimierungen			100'000.00		3'947.80	
3411.5040.03	Aarebad; Teilsanierung Küche					131'967.90	
3411.5060.02	Aarebad; Ersatz Klappen und Ansaugleitung, Sanierung Mehrschichtfilter					62'192.85	
3412	Sportzentrum Füllerich	400'000.00		785'000.00		630'745.65	
3412.5030.01	Füllerich; Sanierung Aussenanlagen	400'000.00		485'000.00		630'745.65	
3412.5030.02	Füllerich; Erneuerung Kunstrasen			300'000.00			
3420	Freizeit						2'000.00
3420.6460.01	Verein Pfadiheim, Rückzahlung Darlehen						2'000.00
3422	Bärtschihaus	650'000.00		480'000.00		58'079.05	
3422.5040.02	Bärtschihaus; genereller Gebäudeunterhalt, energetische Sanierung	650'000.00		320'000.00			
3422.5040.03	Bärtschihaus; Diverse dringende Sanierungen und Erneuerungen					52'599.20	
3422.5040.04	Bärtschihaus; Optimierung Empfang und Büro			60'000.00			

Konto	Investitionsrechnung HRM2 Funktionale Gliederung IR	Budget 2019		Budget 2018		Rechnung 2017	
		Ausgaben	Einnahmen	Ausgaben	Einnahmen	Ausgaben	Einnahmen
3422.5040.05	Bärtschihaus; Ersatz/Totalrevision Personenlift			100'000.00		1'000.00	
3422.5040.06	Bärtschihaus; Sanierung Geländer / Überprüfung Statik Lauben					4'479.85	
3423	Villa Mettlen					1'428.40	
3423.5010.01	Mettlen; Instandstellung Wege im Park					1'428.40	
5	Soziale Sicherheit	100'000.00		52'000.00		135.00	
	Netto Ausgaben		100'000.00		52'000.00		135.00
54	Familie und Jugend	100'000.00				135.00	
	Netto Ausgaben		100'000.00				135.00
5451	Kinderkrippen und Kinderhorte	100'000.00				135.00	
5451.5040.01	KITA; Sanierungen					135.00	
5451.5040.02	Meisenweg 12; genereller Gebäudeunterhalt	50'000.00					
5451.5040.03	Steinhübelweg 13; genereller Gebäudeunterhalt	50'000.00					
57	Sozialhilfe und Asylwesen			52'000.00			
	Netto Ausgaben				52'000.00		
5730	Asylwesen			52'000.00			
5730.5040.02	Tannental; Ersatz Fenstergläser			52'000.00			
6	Verkehr und Nachrichtenübermittlung	1'964'000.00		1'600'000.00		3'199'966.16	731'393.15
	Netto Ausgaben		1'964'000.00		1'600'000.00		2'468'573.01
61	Strassenverkehr	1'964'000.00		1'600'000.00		3'199'966.16	731'393.15
	Netto Ausgaben		1'964'000.00		1'600'000.00		2'468'573.01
6150	Gemeindestrassen	1'964'000.00		1'600'000.00		3'199'966.16	731'393.15
6150.5010.11	Dennigkofenweg; Sanierung, Umgestaltung					5'792.05	
6150.5010.22	Areal Bahnhof Nord; Begegnungszone					860'736.00	
6150.5010.26	Thunstrasse; Verschiebung Kirchenmauer	300'000.00		50'000.00			
6150.5010.27	Feldstrasse; Verkehrsmassnahmen	170'000.00		170'000.00		3'857.75	
6150.5010.29	Lerchenweg; Sanierung					169'798.65	
6150.5010.30	Buchenweg; Sanierung					178'435.85	
6150.5010.31	Baulicher Unterhalt; Rahmenkredit 2016					221'567.30	
6150.5010.32	Seidenberggässchen; Sanierung			150'000.00			
6150.5010.33	Bellevuestrasse; Sanierung (Bereich Gegenverkehr)			200'000.00			
6150.5010.34	Elfenaustrasse; Sanierung					210'046.90	
6150.5010.35	Gemeindestrassen; Rahmenkredit 2017/2018			250'000.00		243'205.46	
6150.5010.37	Hübelweg; Sanierung					117'590.95	
6150.5010.38	Gasleitung 5 bar; Anteil Strassensanierung	397'000.00		200'000.00		2'700.00	
6150.5010.39	Strassen; Übernahme Netzinfrastruktur öffentliche Beleuchtung					909'360.00	
6150.5010.40	Gemeindestrassen; Rahmenkredit 2018/2019			250'000.00			
6150.5010.41	Gurtenweg; Sanierung					186'943.25	
6150.5010.43	Haldenweg; Sanierung	150'000.00					
6150.5010.44	Pourtalèsstrasse; Sanierung	50'000.00					
6150.5010.99	Gemeindestrassen; Diverse jährliche Kleinprojekte	350'000.00					
6150.5040.02	Werkhof; Salzsilo	130'000.00		90'000.00			
6150.5060.05	Kramer 8095; Ersatzanschaffung					89'932.00	
6150.5060.06	Meili VM 7000 H45, Ersatzanschaffung			240'000.00			
6150.5060.08	Kommunalfahrzeug mit grossem Kran (Ersatz Meili 7000)	240'000.00					
6150.5290.02	Planungsstudie Worb- und Dorfstrasse (Melchenbühlplatz)	52'000.00					

Konto	Investitionsrechnung HRM2 Funktionale Gliederung IR	Budget 2019		Budget 2018		Rechnung 2017	
		Ausgaben	Einnahmen	Ausgaben	Einnahmen	Ausgaben	Einnahmen
6150.5290.03	Planungsstudie Verkehr	125'000.00					
6150.6360.01	Zentrumsentwicklung Gümligen Beiträge Dritter Areal Bahnhof Nord; Begegnungszone						731'393.15
7	Umweltschutz und Raumordnung	657'000.00	190'000.00	1'135'000.00	90'000.00	1'051'383.35	15'000.00
	Netto Ausgaben		467'000.00		1'045'000.00		1'036'383.35
74	Verbauungen			70'000.00		19'072.00	
	Netto Ausgaben				70'000.00		19'072.00
7410	Gewässerverbauungen			70'000.00		19'072.00	
7410.5020.01	Hochwasserschutz Aare Thun - Bern			70'000.00			
7410.5020.02	Wegverbindung Wehrlau - Aarebad; Planung und Projektierung					19'072.00	
77	Übriger Umweltschutz	140'000.00		80'000.00		31'880.25	
	Netto Ausgaben		140'000.00		80'000.00		31'880.25
7710	Friedhof und Bestattung allgemein	140'000.00		80'000.00		31'880.25	
7710.5030.03	Friedhof Seidenberg; Gemeinschaftsgrab			80'000.00			
7710.5030.04	Friedhöfe; Entwicklungsplanung					31'880.25	
7710.5030.05	Friedhof Seidenberg; Sanierung Alleeweg	70'000.00					
7710.5060.02	Leiber; Ersatzanschaffung	70'000.00					
79	Raumordnung	517'000.00	190'000.00	985'000.00	90'000.00	1'000'431.10	15'000.00
	Netto Ausgaben		327'000.00		895'000.00		985'431.10
7900	Raumordnung allgemein	517'000.00	190'000.00	985'000.00	90'000.00	1'000'431.10	15'000.00
7900.5290.01	Gümligenfeld; Fahrtenkontrolle, Umgestaltung Anschluss Muri A6					127.60	
7900.5290.02	Ortsplanungsstrategie 2013					1'061.45	
7900.5290.03	Nutzungsplanungsteilrevision - Paket 2					18'545.00	
7900.5290.04	Strategische Ortsplanung			80'000.00		155'912.70	
7900.5290.05	Schürmattstrasse Planungszone; Anpassung ÜO			40'000.00			
7900.5290.06	Überprüfung ZPP und ÜO					55'047.75	
7900.5290.07	Lischenmoss und Bahnhofplatz Süd; Arealentwicklung	63'000.00		150'000.00		567'985.25	
7900.5290.08	Nutzungsplanungsteilrevision - Paket 3	18'000.00		30'000.00		30'444.00	
7900.5290.09	Nutzungsplanungsteilrevision - Paket 4	23'000.00					
7900.5290.10	Turbenweg/Füllerichstrasse; Entwicklung	78'000.00		360'000.00		56'382.10	
7900.5290.11	Tannental; Entwicklungsstrategie					46'130.60	
7900.5290.12	5-Egg Muri; Entwicklungsstrategie	268'000.00		325'000.00		63'977.45	
7900.5290.13	ÜO Rütibühl 2; Revision	17'000.00				4'817.20	
7900.5290.14	Nutzungsplanungsteilrevision - Paket 5	50'000.00					
7900.6300.01	Bundesbeiträge						10'000.00
7900.6370.01	Beiträge Grundeigentümer		190'000.00		90'000.00		5'000.00
8	Volkswirtschaft			100'000.00		70'146.45	69'798.00
	Netto Ausgaben				100'000.00		348.45
87	Brennstoffe und Energie			100'000.00		70'146.45	69'798.00
	Netto Ausgaben				100'000.00		348.45
8710	Elektrizität allgemein			100'000.00		70'146.45	69'798.00
8710.5290.02	Aufgaben BEakom; Rahmenkredit 2016 - 2018			100'000.00		70'146.45	
8710.6300.01	Bundesbeiträge						7'898.00
8710.6310.01	Kantonsbeiträge						61'900.00

Konto	Investitionsrechnung HRM2 Funktionale Gliederung IR	Budget 2019		Budget 2018		Rechnung 2017	
		Ausgaben	Einnahmen	Ausgaben	Einnahmen	Ausgaben	Einnahmen
9	Finanzen und Steuern Netto Einnahmen	190'000.00 8'313'000.00	8'503'000.00	422'000.00 8'304'000.00	8'726'000.00	831'021.15 6'824'989.69	7'656'010.84
99	Nicht aufgeteilte Posten Netto Einnahmen	190'000.00 8'313'000.00	8'503'000.00	422'000.00 8'304'000.00	8'726'000.00	831'021.15 6'824'989.69	7'656'010.84
9990	Abschluss	190'000.00	8'503'000.00	422'000.00	8'726'000.00	831'021.15	7'656'010.84
9990.5900.01	Passivierte Einnahmen	190'000.00		422'000.00		831'021.15	
9990.6900.01	Aktivierte Ausgaben		8'503'000.00		8'726'000.00		7'656'010.84

10 Budget Feuerwehr Allmendingen – Muri-Gümligen (AMG) 2019

